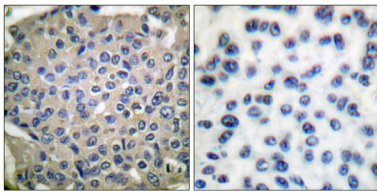


특히 인화 세포 성장 조절에 관여할 수 있다(온인정, 코르타틴 유성 SH3 도메인 개함 유성 코르타틴복 열 개함 세포 내 위치 막점 및 멜로이아 관련 소위 SH2 도메인 통해 SHANK2 및 SHANK3 와 상호함 또한 FGD1 과 상호함 유사성, PLXDC2 와 상호함)

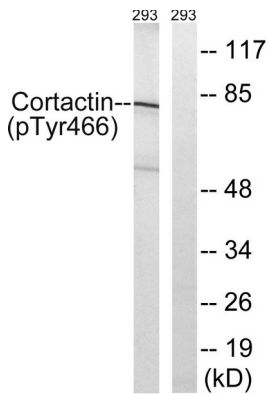
연구 분야

말단병상 대장균

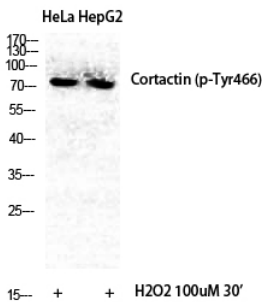
이미지 데이터



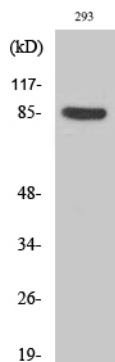
코르타틴(Phospho-Tyr466) 항를 이용하여 과립도메인 유암 조직의 면역조직화 분석. 오른쪽 그림은 인화림이로 차한 결과이다.



293 세포를 코르타틴(인화림 466) 항를 사용하여 단백질 분석했다. 오른쪽은 인화림이로 차한 결과이다.



인화림에 대한 단백질 분석은 1:500 으로 하된 포도 코르타틴(Y466) 다른 항를 사용하여 하였다.



293 세포에 대한 단백질 분석 인화림 코르타틴(Y466) 다른 항를 1:500 으로 하하여 사용

