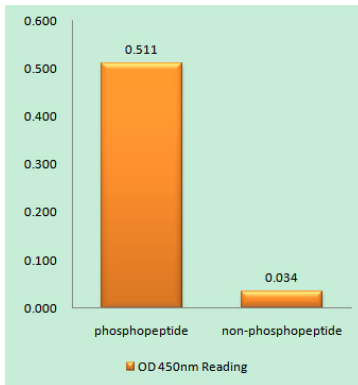


티로신은 세포 성장 조절에 관여한다(온인자 코르틴은 유성 SH3 도메인 개함 유성 코르틴은 열 개함 세포 내 위치 막음 및 세포외 기관을 소위 SH2 도메인을 통해 SHANK2 및 SHANK3와 상호함 또한 FGD1 과 상호함 유사 경우 PLXDC2 와도 상호함

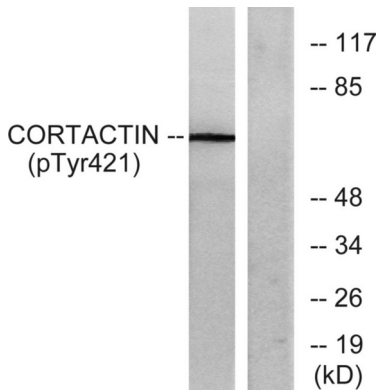
연구 분야

말단신경계 질환

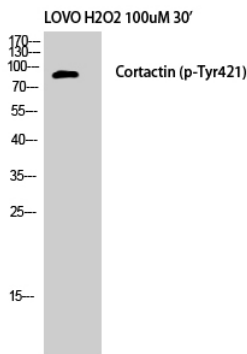
이미지 데이터



코르틴(Phospho-Tyr421) 항를 사용한 인산화 펩티드(Phospho-left) 및 인산화 펩티드(Phospho-right)에 대한 효능을 측정합니다(Phospho-ELISA)



H2O2 처리한 HeLa 세포를 Cortactin(Phospho-Tyr421) 항를 사용하여 분석합니다. 오른쪽은 인산화 펩티드로 처리합니다.



LOVO+H2O2 세포에 대한 포스포 코르틴(Y421) 다른 항를 사용하여 분석