

**제품명: c-Myc (인산화 Ser373) 토끼 다클론 항체**

**카탈로그 번호: APRab04478**

연구용 전용

## 요약

설명	토끼 다클론 항체
숙주	토끼
적용	IHC, ICC/IF, ELISA, IP
반응성	인산화 단백질
결합	비특이적
변형	인산화
아이소타입	IgG
클론성	다클론
형태	액체
농도	1mg/ml
Storage	Aliquot 하여 -20°C 에 보관(12개월 유효). 냉동/해동 반복을 피하십시오.
Shipping	Ice bags
버퍼	글리세롤 50%, 보르덴탈 0.5%, 산구방제 0.02%를 함유한 PBS 용액
정제	천상정제

## 적용

희석 비율	IHC 1:100-1:300, ICC/IF 1:50-1:200, ELISA 1:10000-1:20000, IP 1:20-1:50
분자량	50, (also ~60kDa in some samples)

## 항원 정보

유전자명	MYC
다른 이름	MYC; BHLHE39; Myc proto-oncogene protein; Class E basic helix-loop-helix protein 39; bHLHe39; Proto-oncogene c-Myc; Transcription factor p64
유전자 ID	4609.0
SwissProt ID	P01106
면역원	이 항체는 Ser373 인산화 부위를 인식하는 Myc 유래 항원을 사용하며, 인산화되지 않은 Myc 단백질은 340-389 아미노산 범위에서 생성됩니다.

## 배경

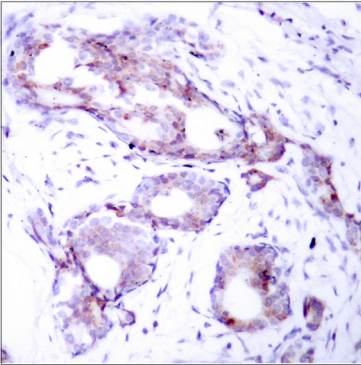
이 유전자는 세포 성장과 분열을 촉진하는 역할을 하는 다기능 단백질입니다. 이는 특정 조직에서 과발현될 수 있으며, 과발현은 암 발생을 포함한 다양한 질병과 관련이 있습니다. 상류 코딩 내 AUG(CUG) 개시 부위 이후 AUG 개시 부위에서는 대체 개시 부위에서 다른 N-말단을 가진 다양한 이형 단백질이 생성되는 경우가 있습니다.

. 비AUG 개시단백질 합성은 비리딩 프레임에서 시작되며 이는 유전자 발현 인가 가능이며 비AUG 개시단백질 중성을 시사한다 [RefSeq 제6 2008 년 7 월, 질병 MYC 와 관련된 염색체는 B 세포 성립과 다양한 형태의 암을 일으킬 수 있다. BTG1 을 포함하는 전위 (8;12)(q24;q22), 질병 MYC 의 과발현은 다양한 종류의 암에 관련한다. 기능 유전자 전좌에 관련한다. 비유전적으로 DNA 에 결합된 아미노산 서열 5'-CAC[GA]TG-3' 을 특징적으로 포함한다. 상향 관련 유전자 전좌를 활성화하는 것으로 보인다. 온단백 Myc 항류 PTM: PRKDC 에 의해 인산화됨. 유성 1 개 기본 헬스 루프 헬릭스 (bHLH) 도메인을 포함한다. 소위 효소인 DNA 결합이다. bHLH 단백질의 아미노산이 포함한다. MAX 와 경쟁하여 DNA 에 결합한다. TAF1C 및 SPAG9 와 상호작용한다. PARP10 과 상호작용한다. KDM5A 및 KDM5B 와 상호작용한다.

## 연구 분야

줄기세포, 근육, 세포주 G1S; 세포주 G2M DNA; WNT; WNT-T 세포 β-카데린 ErbB/HER; MAPK\_ERK\_상 MAPK\_G\_단백질 PI3K/Akt; 단백질 아미노산

## 이미지 데이터



표면에 표본인 유방암 조직에 대한 Myc(Phospho-Ser373) 항류 이용한 면역조직화학 분석