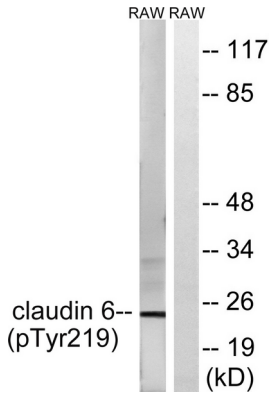


나, 하이드롤라제 TJP1/ZO-1, TJP2/ZO-2 및 TJP3/ZO-3 의 직접 상호작용한다

연구 분야

세포 접착 분자(CAM); 말초 신경 백혈구 혈관 투과성

이미지 데이터



UV 5' 로 처리한 RAW264.7 세포를 클라우딘 6 (인산화 티로신 219) 항체를 사용하여 분석했다. 오른쪽은 인산화 패턴을 보여준다.