

제품명: CHOP(인산화 Ser30) 토끼 다클론 항체

카탈로그 번호: APRab04462

연구용 전용

요약

설명	토끼 다클론 항체
숙주	토끼
적용	WB, IHC, ICC/IF, ELISA
반응성	인산화
결합	비특이적
변형	인산화
아이소타입	IgG
클론성	다클론
형태	액체
농도	1mg/ml
Storage	Aliquot 하여 -20°C 에 보관(12개월 유효). 냉동/해동 반복을 피하십시오.
Shipping	Ice bags
버퍼	글리세롤 50%, 보르덴탈 0.5%, 산구방제인 0.02%를 함유한 PBS 용액
정제	천상정제

적용

희석 비율	WB 1:500-1:2000, IHC 1:100-1:300, ICC/IF 1:200-1:1000, ELISA 1:10000-1:20000
분자량	19kDa

항원 정보

유전자명	DDIT3 DDIT3; CHOP; CHOP10; GADD153; DNA damage-inducible transcript 3 protein; DDIT-3;
다른 이름	C/EBP-homologous protein; CHOP; C/EBP-homologous protein 10; CHOP-10; Growth arrest and DNA damage-inducible protein GADD153
유전자 ID	1649.0
SwissProt ID	P35638
면역원	이 항체는 Ser30 인화유주변인 인간 CHOP 유래 합성 펩타이드를 대상으로 생성되었습니다. 예시 번호: 15-64

배경

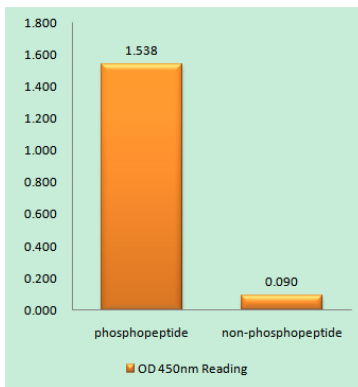
이 유전자는 CCAAT/enhancer-binding protein(C/EBP) 계열 전사 인자 구성원입니다. 다른 것들 C/EBP 및 LAP(간헐 단백질) 같은 다른 C/EBP 구성원 이 종양 억제 유전자들

의 DNA 결합활을 억제하며 유염염 억제제 작용한다. 이 단백질은 발생 및 줄기생에 관여하고, 소포체 스트레스에 결합하며 세포 사멸을 촉진한다. 이 유전자 16 번염색체 FUS 또는 22 번염색체 EWSR1 과 전이 재조합된 점성낭종이나 유염염에서 가파른 단백질 생성된다. 각각 다른 두 가지 역할을 하는 여러 대체 스플라이싱 변이체가 확인되었다. [RefSeq 제공 2010년 8월, 질병 : DDIT3 과 관련 염색체 이상 점성낭종 (MIM:126337)의 한 형태에 발된다. FUS 와 함께 전이 (12;16)(q13;p11) 이 나타난다. 가능 DNA 에 결합할 수 있는 표적 표를 형성하여 C/EBP 및 LAP 의 DNA 결합활을 억제한다. 유성 bZIP 계열에 속한다. 유성 1 가 bZIP 계열을 포함한다. 소위 이중형체

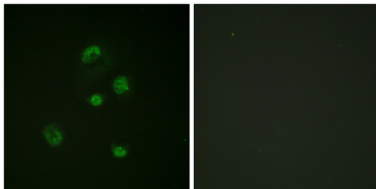
연구 분야

MAPK_ERK_상 MAPK_G_단백질

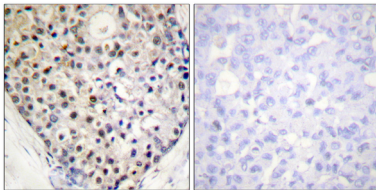
이미지 데이터



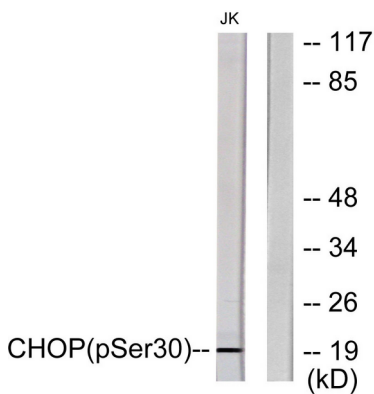
CHOP(Phospho-Ser30) 항를 사용한 면역인산화법 (Phospho-left) 및 인산화법 (Phospho-right) 에 한 효능을 측정하는 방법 (Phospho-ELISA)



CHOP(Phospho-Ser30) 항를 사용한 A549 세포 면역형광 분석, 오른쪽 그림은 인산화법으로 처리한 그림입니다.



표면 단백질의 유염 조절에 CHOP(Phospho-Ser30) 항를 사용한 면역조직화 분석, 오른쪽 그림은 인산화법으로 처리한 그림입니다.



PMA 125ng/ml 로 30 분 처리한 Jurkat 세포 용출물 CHOP(Phospho-Ser30) 항를 사용하여 Western blot 분석한다. 오른쪽 그림은 인산화법으로 처리한 그림입니다.