

**제품명: Chk2(인산화 Thr383) 토끼 다클론 항체**

**카탈로그 번호: APRab04458**

연구용 전용

## 요약

설명	토끼 다클론 항체
숙주	토끼
적용	WB, ICC/IF, ELISA
반응성	인산화, 쥐 생체 유래
결합	비결합
변형	인화된
아이소타입	IgG
클론성	다클론
형태	액체
농도	1mg/ml
Storage	Aliquot 하여 -20°C 에 보관(12 개월 유효). 냉동/해동 반복을 피하십시오.
Shipping	Ice bags
버퍼	글리세롤 50%, 보오 단백질 0.5%, 산기방제 N 0.02%를 함유한 PBS 용액
정제	천상정제

## 적용

희석 비율	WB 1:500-1:2000, ICC/IF 1:200-1:1000, ELISA 1:10000-1:20000
분자량	60kDa

## 항원 정보

유전자명	CHEK2
다른 이름	CHEK2; CDS1; CHK2; RAD53; Serine/threonine-protein kinase Chk2; CHK2 checkpoint homolog; Cds1 homolog; Hucds1; hCds1; Checkpoint kinase 2
유전자 ID	11200.0
SwissProt ID	O96017
면역원	이 항체는 Thr383 인산화유추원인 Chk2 유체상 단백질을 사용하여 생성되었습니다. 아민산 범위 356-405

## 배경

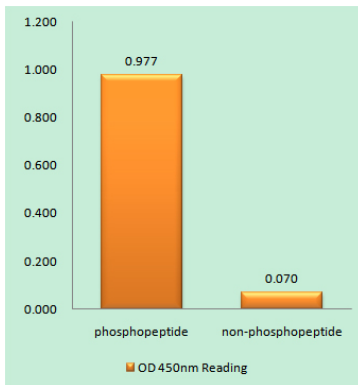
DNA 손상 및 복제사에 대한 반응으로 세포주 생존을 위해 세포주 조절자를 제동하게 중립이다. 유전자 교정하는 단백질 세포주 검문 조절자 장적인 중립이다. 단백질은 DNA 손상에 대한 반응으로 활성화는 단백질인 코헤드 단백질 상동 단백질을 포함하고 있다. 복제사 및 DNA 손상에 반응하여 인산화된다. 활성화되면 단백질은 CDC25C 인화자를 억제하여 유세포 분열을 막고 중립 단백질

p53을 억제하기 G1에서 세포주 정를유하는것로알려있습니다. 또한 이 단백질 BRCA1 과 상호작용 BRCA1을인하함으로써 DNA 손상후세포사멸을유해합니다. 유전자 돌연변이는 유전돌연변이체형과관련된침투율은유전자임표형 리모우에 증후과연관되어있습니다. 반응은 ATP + 단백질= ADP + 인산화단백질이다. 보조인자나비인자이다. 질병 CHEK2 결핍은 p53/TP53 유전자의 유전돌연변이 관련 침투율은유전자임표형 리모우에 증후과형(LFS2) [MIM:609265] 과 관련이 있습니다. 질병 CHEK2 결핍은 알골증(OSRC) [MIM:259500] 환에서 발됩니다. 질병 CHEK2 결핍은 알칼리성(CaP) [MIM:176807] 환에서 발됩니다. 호스질 DNA 손상 및 체제 단백질 MLTK 에 의해 Thr-68 에 비활성화됩니다. 키체형은자인산화에 의해 조절됩니다. DNA 손상 후 DNA 이중가닥 절단 후에 세포주 검정체제 단백을 조절합니다. Ser-216'에 의해 인산화됨 CDC25C 인산화분해를유해유전인양합니다. 감는유전인양합니다. Thr-18' 및 Ser-20'에 의해 인산화됨 P53 종양억제자를 조절합니다. 유성 단백질 키체수평에 포함됩니다. CAMK Ser/Thr 단백질 키체수평. CHK2 서브단위 유성 1 가 FHA 도메일을 포함합니다. 유성 1 가 단백질 키체수평에 포함됩니다. 세포내 위치: 세포질. 10 은 세포질에 존재합니다. 조직 특성: 고환, 방정 및 말초혈액에서 높은 발현이 관찰됩니다. 다른 조직에서는 발현이 낮게 나타납니다.

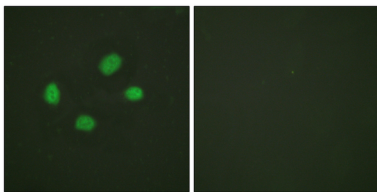
## 연구 분야

세포주: G1S; 세포주: G2M DNA; p53;

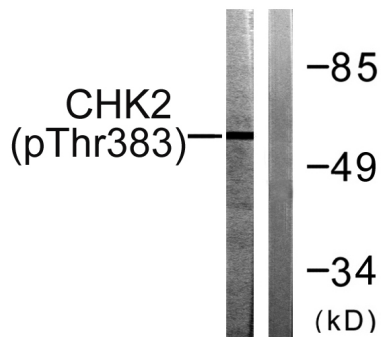
## 이미지 데이터



Chk2(Phospho-Thr383) 항를사용한 면역인산화법(Phospho-left) 및 인산화법(Phospho-right)에 대한 호질 면역측정법(Phospho-ELISA)



Chk2(Phospho-Thr383) 항를사용한 HeLa 세포 면역방사선 오직 세포질 인산화법으로 확인되었습니다.



UV 30 분처리한 COS7 세포 용액을 Chk2(Phospho-Thr383) 항를사용하여 면역분해합니다. 오직 세포질 인산화법으로 확인됩니다.

HeLa 세포에 대한 단백질 농도는 1:1000으로 희석된 Phospho-Chk2(T383) 다중항체를 사용하여 형성됩니다.

