

제품명: Cdk7(인산화 Thr170) 토끼 다클론 항체

카탈로그 번호: APRab04436

연구용 전용

요약

설명	토끼 다클론 항체
숙주	토끼
적용	WB, IHC, ICC/IF, ELISA
반응성	인산화
결합	비결합
변형	인산화
아이소타입	IgG
클론성	다클론
형태	액체
농도	1mg/ml
Storage	Aliquot 하여 -20°C 에 보관(12 개월 유효). 냉동/해동 반복을 피하십시오.
Shipping	Ice bags
버퍼	글세롤 50%, 보르네올 0.5%, 산구방제 N 0.02% 를 함유한 PBS 용액
정제	천상정제

적용

희석 비율	WB 1:500-1:2000, IHC 1:100-1:300, ICC/IF 1:50-1:200, ELISA 1:10000-1:20000
분자량	40kDa

항원 정보

유전자명	CDK7 CDK7; CAK; CAK1; CDKN7; MO15; STK1; Cyclin-dependent kinase 7; 39 kDa protein kinase;
다른 이름	p39 Mo15; CDK-activating kinase 1; Cell division protein kinase 7; Serine/threonine-protein kinase 1; TFIIH basal transcription factor complex kinase subu
유전자 ID	1022.0
SwissProt ID	P50613
면역원	이 항체는 Thr170 인산화유추의 인간 CDK7 유래 항원을 사용하여 생성되었습니다. 이 인산화 위치는 136-185

배경

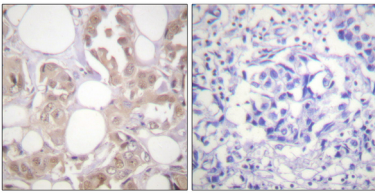
사람의 중심카이네7(CDK7)은 인간(Homo sapiens)의 유전자에서 코딩되는 단백질로, 사람의 중심단백질 카이네(CDK) 계열에 속합니다. CDK 계열 단백질은 세포 분열 과정에서

(*Saccharomyces cerevisiae*)의 cdc28 및 조지아 곰팡이(*Schizosaccharomyces pombe*)의 cdc2 유전자 발현이 매우하여 세포주기 진행 중 한 질로 알려져 있습니다. 이 단백질은 사이클린 H 및 MAT1 과 함께 복합체를 형성하며 MAT1 은 Cdk 활성화 키나제(CAK)라고 합니다. 또한 전 개 및 DNA 복제에 관여하는 전 인자 TFIIH 의 필수 구성 요소입니다. 이 단백질은 전 조 절 세포주기에 의해 직접 연결과 역할을 하는 것으로 여겨집니다. [RefSeq 제 2008 년 7 월, 축적 활성 ATP + [DNA 지향 RNA 중합효소] = ADP + [DNA 지향 RNA 중합효소] 안염 축적 활성 ATP + 단백질 = ADP + 인산화 단백질 효소 조절 인자에 의해 활성화된 기능 사이클린 키나제(CDK)는 사이클린과 결합하여 활성화되어 세포주기 진행을 매개합니다. 각 다른 복합체는 세포주기의 다른 연주기 단계를 위한 특정 조절을 제공합니다. CDK7 은 사이클린 H 키나제인 CDK 활성화 키나제(CAK) 복합체의 구성 요소입니다. CAK 는 또한 인산화 효소로서 사이클린 H 키나제인 CDC2/CDK1, CDK2, CDK4 및 CDK6 을 활성화합니다. CAK 는 코어 TFIIH 기본 전 인자 복합체 RNA 중합효소 II (RNA polymerase II)의 큰 소단위(POLR2A)의 분할 C-말단 도메인(CTD)을 사이클린 H 키나제 RNA 중합효소를 활성화하고, 또한 유전자 전사 체를 안정화합니다. 세포주기 조절 및 RNA 중합효소 II 에 의한 RNA 전이 관여하여 세포주기 동안 발현 및 활성이 일합니다. PTM: 유비쿼터스 Ser-164 의 인산화 효를 활성화합니다. PTM: Thr-170 의 인산화 효는 활성이 필수적입니다. 유성 단백질 키나제 슈퍼패밀리 CMGC Ser/Thr 단백질 키나제 패밀리에 속하며 CDC2/CDKX 서브패밀리에 속합니다. 유성 1 개 단백질 키나제 패밀리에 포함됩니다. 소위 주요 사이클린 H 및 MAT1 과 결합하여 CAK 복합체를 형성합니다. CAK 는 코어 TFIIH 와 결합하여 TFIIH 기본 전 인자를 형성할 수 있습니다. PUF60 과 상호 작용하여 조직 특이성에 기여합니다.

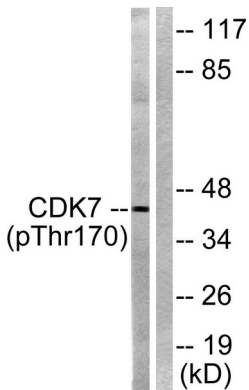
연구 분야

뉴클레오타이드 절단 복구 세포주기 G1S; 세포주기 G2M DNA;

이미지 데이터



피판에 포획된 인 유암 종에 대한 조직 화학 분석(CDK7(Phospho-Thr170) 항체 사용, 오른쪽 그림은 인화 염색이 포함된 결합입니다.



Calyculin A 50nM 로 30 분 동안 처리한 HeLa 세포 용출물을 CDK7(Phospho-Thr170) 항체를 사용하여 웨스턴 블롯 분석했습니다. 오른쪽 그림은 인화 염색이 포함된 결합입니다.