

제품명: Cdk1/2/3 (인산화 Thr14) 토끼 다클론 항체

카탈로그 번호: APRab04432

연구용 전용

요약

설명	토끼 다클론 항체
숙주	토끼
적용	WB, ICC/IF, ELISA
반응성	인산화 Thr14
결합	비결합
변형	안화됨
아이소타입	IgG
클론성	다클론
형태	액체
농도	1mg/ml
Storage	Aliquot 하여 -20°C 에 보관(12 개월 유효). 냉동/해동 반복을 피하십시오.
Shipping	Ice bags
버퍼	글세롤 50%, 보르네올 0.5%, 산구방제 N 0.02% 를 함유한 PBS 용액
정제	천상정제

적용

희석 비율	WB 1:500-1:2000, ICC/IF 1:200-1:1000, ELISA 1:5000-1:10000
분자량	34kDa

항원 정보

유전자명	CDK1/CDK2/CDK3 CDK1; CDC2; CDC28A; CDKN1; P34CDC2; Cyclin-dependent kinase 1; CDK1; Cell division control protein 2 homolog; Cell division protein kinase 1; p34 protein kinase; CDK2; CDKN2; Cyclin-dependent kinase 2; Cell division protein kinase 2; p33 pr
다른 이름	
유전자 ID	1017.0
SwissProt ID	P06493/P24941/Q00526
면역원	이 항체는 Thr14 인산화 유전자인 CDK1/CDC2 유래 항원을 사용하여 생성되었습니다. 예상 범위 1-50

배경

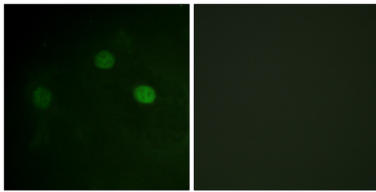
세포의 성장과 분열은 CDK1 (CDK1) 유전자에 의해 조절되는 단백질 복합체인 MPF (MPF)에 의해 조절됩니다. MPF는 G1/S 및 G2/M 단계에서 MPF를 가동시키는 MPF (MPF)로 알려진 단백질 복합체입니다.

키네이스는 키네이스라 불리는 유성 세포는 단백질 인자로 결합하여 조절이 가능하다. 단백질 키네이스는 세포 주기 동안 세포의 주기를 조절한다. 단백질 인산화는 단백질의 구조적 조절에 중요한 역할을 한다. 이 인산화는 다른 인산화와 마찬가지로 단백질의 기능을 조절한다. [RefSeq 제공 2009년 3월, 축적성 ATP + [DNA 지향 RNA 중합효소] = ADP + [DNA 지향 RNA 중합효소] 인염 축적성 ATP + 단백질 = ADP + 인화된 단백질 효소. Thr-14 또는 Tyr-15 에의 인산화 효를 활성화하고 Thr-161 에의 인산화 효를 활성화한다. 유성 단백질 키네이스는 조절에 중요한 역할을 한다. 동시에 S 기 및 유성 단백질에 결합한다. p34 는 RNA 중합효소의 인산화는 키네이스의 필수적이다. 유성 단백질 키네이스는 조절에 중요하다. 유성 단백질 키네이스는 조절에 중요하다. CMGC Ser/Thr 단백질 키네이스는 CDC2/CDKX 이형 유성 1 기 단백질 키네이스를 포함한다. 소위 조절 소위 및 단백질 인산화는 비공유 결합을 형성한다. DLGAP5 와 상호작용한다. 이 인산화는 세포 B1 과 상호작용할 수 없다. CDK 억제제 p21 에 결합하지 않는다. 세포 분열을 조절하는 CCNB1 및 RALBP1 과 상호작용한다. 기동 세포에 결합할 수 있다.

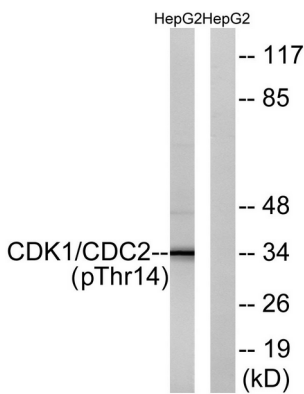
연구 분야

세포 주기 G1S; 세포 주기 G2M DNA; 난자 감수 분열 p53; 간염 바이러스 단백질 매개 세포 사멸

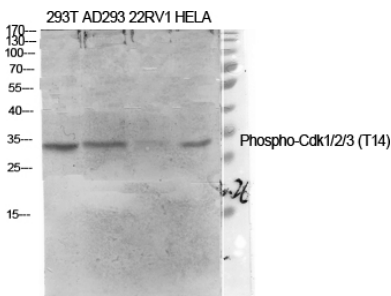
이미지 데이터



CDK1/CDC2(인화Thr14) 항을 이용한 COS7 세포의 면역형광 분석. 오른쪽 그림은 인화 펩타이드로 차단한 결과이다.



포스포 40nM 을 30 분 동안 처리한 HepG2 세포 용출물을 CDK1/CDC2(인화Thr14) 항을 사용하여 면역형광 분석하였다. 오른쪽 그림은 인화 펩타이드로 차단하였다.



다양한 세포에 대한 면역형광 분석. Phospho-Cdk1/2/3 (T14) 단백질 항을 1:2000 로 희석하여 사용



COS7 세포에 대한 Western blot 분석. Phospho-Cdk1/2/3 (T14) 항체를 1:2000 농도로 사용하여 실험함