

제품명: Cdc25B (인산화 Ser323) 토끼 다클론 항체

카탈로그 번호: APRab04421

연구용 전용

요약

설명	토끼 다클론 항체
숙주	토끼
적용	WB, IHC, ICC/IF, ELISA
반응성	인산화 단백질
결합	비특이적
변형	인산화
아이소타입	IgG
클론성	다클론
형태	액체
농도	1mg/ml
Storage	Aliquot 하여 -20°C 에 보관(12 개월 유효). 냉동/해동 반복을 피하십시오.
Shipping	Ice bags
버퍼	글리세롤 50%, 보르덴탈 0.5%, 산기방제 N 0.02%를 함유한 PBS 용액
정제	천상정제

적용

희석 비율	WB 1:500-1:2000, IHC 1:100-1:500, ICC/IF 1:50-1:200, ELISA 1:10000-1:20000
분자량	70kDa

항원 정보

유전자명	CDC25B
다른 이름	CDC25B; CDC25HU2; M-phase inducer phosphatase 2; Dual specificity phosphatase Cdc25B
유전자 ID	994.0
SwissProt ID	P30305
면역원	이 항체는 사람 CDC25B 의 Ser323 인산화 부위를 특이적으로 인식하는 항체를 사용하여 생성되었습니다. 에피소프 번호: 289-338

배경

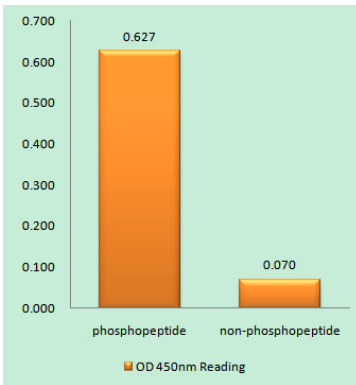
인간 CDC25B(Cell Division Cycle 25B)는 CDC25 계열의 인산화 효소입니다. CDC25B는 두 개의 인산화 부위를 가진 인산화 효소로서, CDC2를 활성화하여 세포 분열을 위한 전제 조건을 만듭니다. CDC25B는 핵의 외막을 출현하여 핵막을 뚫어줍니다. 이 단백질은 세포 주기의 M기와 G1기에는 핵에 존재하고, S기와 G2기에는 세포질로 이동합니다. CDC25B는 발암을 가지고 있지만, 종양형성이 있어도 억제하지 않습니다. 이 유전자는 여러 가지 전사 변이체로 존재합니다. [RefSeq] 제 2008년 7월, 최현성, 맨필드, 인산 + H₂O = 맨필드 + 인산 효소 절단 B 형사

이론에 따라 특정 기능 유닛 전이 용의 적 유닛으로 작용하는 타인 단백질은 CDC2 를 직접 인산화하여 기능을 저해할 수 있음. 또한, CDC2 의 인산화는 세포 분열을 조절하는 것으로 보임. PTM: 서한 내 BRK1 에 의해 인화된 단백질의 기능을 저해하는 CHEK1 에 의해 인화된 유성 MPI 인산화는 세포 분열을 저해함. 유성 1 개체로 대조군을 포함

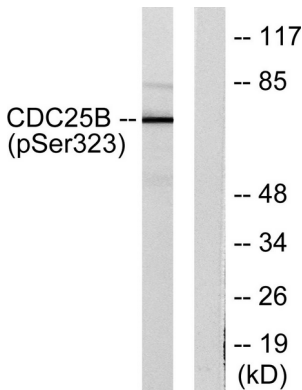
연구 분야

MAPK_ERK_상, MAPK_G_단, 단백질, G1S; 세포, G2M_DNA; 프로그래밍된 세포 사멸

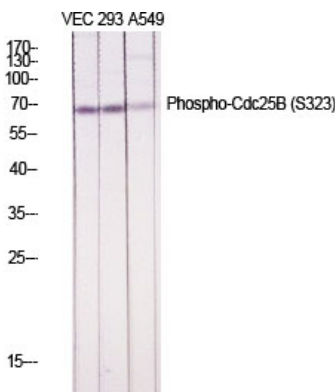
이미지 데이터



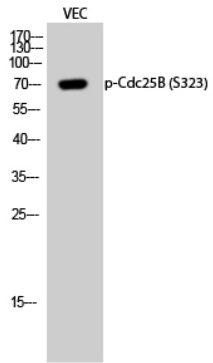
CDC25B(Phospho-Ser323) 항을 사용한 면역인산화법(Phospho-left) 및 인산화법(Phospho-right)에 대한 고결정 분석법(Phospho-ELISA)



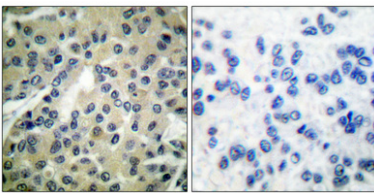
PMA 125ng/ml 로 30 분 동안 처리한 NIH/3T3 세포 용출물 CDC25B(Phospho-Ser323) 항을 사용하여 인산화 분석을 하였다. 오른쪽은 인산화법으로 처리하였다.



다양한 세포에 대한 Western blot 분석을 위해 Cdc25B(S323) 단백질을 1:1000 으로 희석하여 사용



VEC 세포에 대한 단백질 농도는 1:1000 으로 희석된 Phospho-Cdc25B(S323) 항체를 사용하여 확인하였다.



파린포도 단백질 유암 조직면역조직화학 분석 항체는 1:100 으로 희석하여 4°C 에서 하룻밤 동안 반응시켰다. 항원 희석에는 0.05% Triton-EDTA, pH 8.0 용액을 사용했다. 음성 대조군은 항체를 면역 단백질로 대체하여 얻었다.