

**제품명: Cdc25A (인산화 Ser124) 토끼 다클론 항체**

**카탈로그 번호: APRab04416**

연구용 전용

## 요약

설명	토끼 다클론 항체
숙주	토끼
적용	WB, ELISA
반응성	인산화 단백질
결합	비결합
변형	인산화
아이소타입	IgG
클론성	다클론
형태	액체
농도	1mg/ml
Storage	Aliquot 하여 -20°C 에 보관(12 개월 유효). 냉동/해동 반복을 피하십시오.
Shipping	Ice bags
버퍼	글리세롤 50%, 보르덴탈 0.5%, 산기방제인 0.02%를 함유한 PBS 용액
정제	천상정제

## 적용

희석 비율	WB 1:500-1:2000, ELISA 1:5000-1:10000
분자량	70kDa

## 항원 정보

유전자명	CDC25A
다른 이름	CDC25A; M-phase inducer phosphatase 1; Dual specificity phosphatase Cdc25A
유전자 ID	993.0
SwissProt ID	P30304
면역원	이 항체는 인간 CDC25A 의 Ser124 인화 부위를 특이적으로 인식합니다. 이 항체는 90-139

## 배경

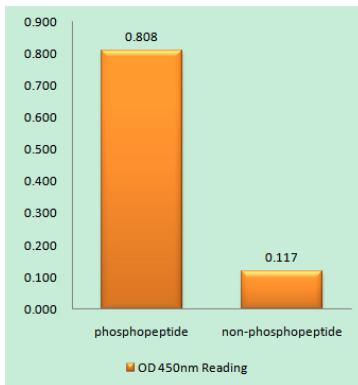
세포주기 25A(CDC25A)는 인산분해효소 CDC25 계열에 속하는 단백질이다. CDC25A는 세포주기의 G1에서 G2로의 전이점에서 두 개의 인산화 부위를 인산화하여 인산분해효소 CDC2를 활성화한다. CDC25A는 DNA 손상을 용이하게 유도하며, 이 인산화 부위는 세포 주기를 정지시키지 못하게 한다. CDC25A는 종양 억제자 중 발암에 의한 역할이 밝혀지지 않았다. 이 유전자는 서로 다른 기능을 하는 두 가지 변이체를 가진다. [RefSeq] 2008년 7월, 최형성 단백질 구조인  $H_2O = \text{단백질 구조} + \text{인산}$  또한 인산화에 의한 두 다른 인산화 부위를

F-box 단백질 상호작용 매개체 Ser-79 및 Ser-82 의 중성 인산화 유인 이상 증상에 걸린 것으로 보인다. 호스절 B 형 세포에 의해 유도된 기능 특화 단백질인 카데헤린은 유전적으로 유인 열전을 유한다. CDC2 를 직접 인산화하여 활성을 저해한다. 또한 핵 내 세균 E 와 결합하여 CDK2 를 인산화한다. PTM: 세포 분배 세포 주기 조절 인자 CHEK1 에 의해 Ser-76, Ser-124, Ser-178, Ser-279, Ser-293 및 Thr-507 에 인산화된다. 또한 세포 분배 세포 주기 조절 인자 CHEK2 에 의해 Ser-124, Ser-279 및 Ser-293 에 인산화된다. Ser-178 및 Thr-507 에 인산화는 CDC25A 를 억제하는 YWHAE/14-3-3 단백질 결합 부위를 생성한다. Ser-76, Ser-124, Ser-178, Ser-279 및 Ser-293 에 인산화는 CDC25A 의 유인 단백질 분리를 촉진할 수 있다. (PTM: 유인 단백질 F-box 단백질 BTRC 및 FBXW11 과 결합 CUL1 에 유인 단백질 및 유인 단백질의 특정 단백질에 인산화는 유한다.) (유성 MPI 인산화 기에 유성 1 기에 의해 유도된다. (소위 CCNB1/사이클린 B1 과 상호작용 인산화) YWHAE/14-3-3 단백질 상호작용 CUL1 이 결합 고형화될 때 특적으로 CUL1 과 상호작용 BTRC/BTRCP1 및 FBXW11/BTRCP2 과 상호작용) DNA 손상 CUL1, BTRC 및 FBXW11 과 상호작용 강된다.

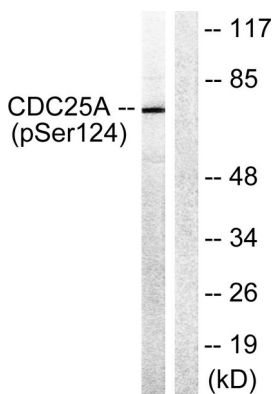
## 연구 분야

세포 주기 G1S; 세포 주기 G2M DNA; 단백질 분해 분석

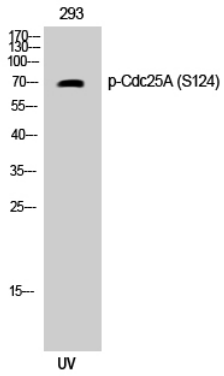
## 이미지 데이터



CDC25A(Phospho-Ser124) 항을 사용하여 인산화 펩타이드(Phospho-left) 및 비인산화 펩타이드(Phospho-right)에 대한 결합 분석법(Phospho-ELISA)



UV 15'로 처리한 293 세포 용출물 CDC25A(Phospho-Ser124) 항을 사용하여 단백질 분리를 하였다. 오른쪽은 인산화 펩타이드로 처리하였다.



Phospho-Cdc25A (S124) 단백질 발현 293 세포의 Western blot 분석