

**제품명: Cdc2(인산화 Tyr15) 토끼 다클론 항체**

**카탈로그 번호: APRab04413**

연구용 전용

## 요약

설명	토끼 다클론 항체
숙주	토끼
적용	WB, ELISA
반응성	인산화 Tyr15
결합	비특이적
변형	안정성
아이소타입	IgG
클론성	다클론
형태	액체
농도	1mg/ml
Storage	Aliquot 하여 -20°C 에 보관(12 개월 유효). 냉동/해동 반복을 피하십시오.
Shipping	Ice bags
버퍼	글세롤 50%, 보르네올 0.5%, 산구방제인 0.02%를 함유한 PBS 용액
정제	천상정제

## 적용

희석 비율	WB 1:500-1:2000, ELISA 1:5000-1:20000
분자량	34kDa

## 항원 정보

유전자명	CDK1
다른 이름	CDK1; CDC2; CDC28A; CDKN1; P34CDC2; Cyclin-dependent kinase 1; CDK1; Cell division control protein 2 homolog; Cell division protein kinase 1; p34 protein kinase
유전자 ID	983.0
SwissProt ID	P06493
면역원	이 항체는 Tyr15 인화된 유전자인 CDC2 유전자 단백질을 사용하여 생성되었습니다. (인산화) 5-54

## 배경

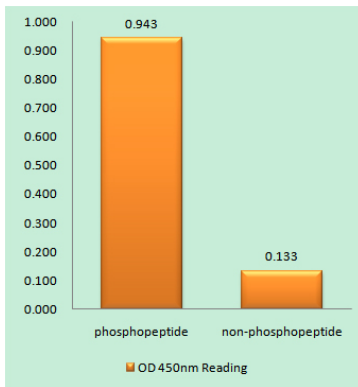
세포의 성장과 분열을 조절하는 데 중요한 역할을 하는 단백질 키나제입니다. 이 단백질 키나제는 G1/S 및 G2/M 단계에서 MPF(로열린)로 작동하는 MPF의 구성 요소입니다. 유세포 분석은 이 단백질 키나제의 활성을 측정하는 데 사용됩니다. 이 단백질 키나제는 세포 분열의 조절에 중요한 역할을 합니다. 이 단백질 키나제는 세포 분열의 조절에 중요한 역할을 합니다. 이 단백질 키나제는 세포 분열의 조절에 중요한 역할을 합니다.

조절중간 역할을 한다. 이 유전자에 서브도메인을 암호화하는 대체 스플라이싱 변이체가 존재한다 [RefSeq 제공 2009년 3월]. 촉진성 ATP + [DNA 지향 RNA 중합효소] = ADP + [DNA 지향 RNA 중합효소] + 인염 촉진성 ATP + 단백질 = ADP + 인화된 단백질 효소. Thr-14 또는 Tyr-15 에의 인산화 효를 불활성화하고 Thr-161 에의 인산화 효를 활성화한다. , 가능 전사체 구조 조절중간 역할을 한다. 동세포에서 S 기 및 유사 분열 전이에 필수적이다. p34 는 RNA 중합효소의 인산화된 말단을 암호화하는 키에 의해 암호화된다. 유성 단백질 키아제 슈퍼패밀리에 속한다. , 유성 단백질 키아제 슈퍼패밀리에 속한다. CMGC Ser/Thr 단백질 키아제 계열 CDC2/CDKX 이형 유성 1 기 단백질 키아제 패밀리에 포함된다. 소위 조절 소위 및 세포 분열 인자에서 비공유 결합을 형성한다. DLGAP5 와 상호 작용한다. 이 단백질은 세포 분열 B1 과 상호 작용할 수 있으며 CDK 억제제 p21 에 결합하지 않는다. 세포 분열을 촉진하는 CCNB1 및 RALBP1 과 상호 작용한다. 기동 세포에 도입할 수 있다.

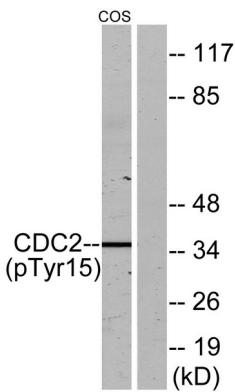
## 연구 분야

세포주 G1S; 세포주 G2M DNA; 난감염 p53; 간접적 프로그래밍에 대한 연구

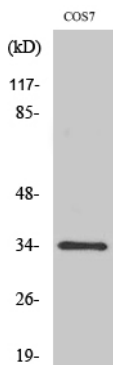
## 이미지 데이터



CDC2(Phospho-Tyr15) 항를 사용한 인산화 펩타이드(Phospho-left) 및 비인산화 펩타이드(Phospho-right)에 대한 효소 결합 분석(Phospho-ELISA)



COS7 세포를 CDC2(Phospho-Tyr15) 항를 사용하여 단백질 분석한다. 오른쪽은 인산화 펩타이드로 처리했다.



인화 Cdc2(Y15) 다른 항를 사용한 양성 세포에 대한 단백질 분석

