

제품명: CD50(인산화 Ser518) 토끼 다클론 항체

카탈로그 번호: APRab04407

연구용 전용

요약

설명	토끼 다클론 항체
숙주	토끼
적용	WB, ELISA
반응성	인산화 티로신
결합	비결합
변형	인산화
아이소타입	IgG
클론성	다클론
형태	액체
농도	1mg/ml
Storage	Aliquot 하여 -20°C 에 보관(12 개월 유효). 냉동/해동 반복을 피하십시오.
Shipping	Ice bags
버퍼	글리세롤 50%, 보르네올 0.5%, 산구방제 N 0.02% 를 함유한 PBS 용액
정제	천상정제

적용

희석 비율	WB 1:500-1:2000, ELISA 1:20000-1:40000
분자량	42-60kDa

항원 정보

유전자명	ICAM3
다른 이름	ICAM3; Intercellular adhesion molecule 3; ICAM-3; CDw50; ICAM-R; CD antigen CD50
유전자 ID	3385.0
SwissProt ID	P32942
면역원	이 항체는 Ser518 인산화 유전자인 ICAM3/ICAM-3 유전자 단백질을 사용하여 생성되었습니다. 아민산 번호 484-533

배경

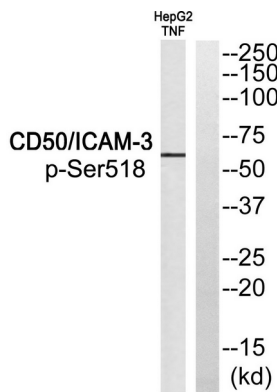
이 유전자에 의해 코딩된 단백질은 세포 접착 분자(ICAM) 계열에 속한다. 모든 ICAM 단백질은 3개의 이차 구조적 도메인, 2~9 개의 면역oglobulin(Ig) 도메인을 포함하고, 비결합 단백질 LFA-1 에 결합한다. 이 단백질은 또한 혈관계에서 주로 풍부하게 발현되며 면역반응에서 LFA-1 의 가장 중요한 리간드 중 하나이다. LFA-1 은 접착 분자로 기능하며, 이 결합은 선천성 면역 세포의 이동에 중요하다. 대체 스플라이싱을 통해 다양한 이종 단백질은 이 유전자에서 생성된다. [RefSeq] 제공 2016 년 2 월, 기능 ICAM 단백질은 비결합 단백질 LFA-1 (연쇄 단백질/비2) 의 리간드이다. ICAM3 는 연쇄 단백질 D/

비대칭의 구조를 포함한다. (은인정 ICAM-3, PTM: N- 글리코실화, 글리코실화 및 중안테형 합성 사슬과 관상 세포의 호르몬 구성, PTM: 생체적자에 의해 유전체 수준에서 비특이적으로 안
 호된 유점 단백질 수과 말에 함 ICAM-3, 유점 5 개, Ig 유, IC2 형 단백질 유, 도메인 포함

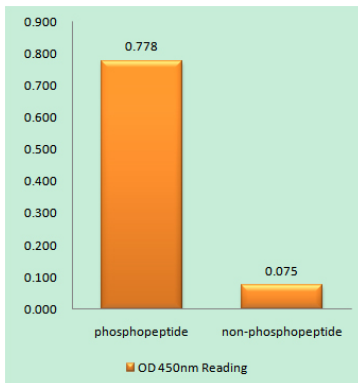
연구 분야

세포 접착 분자 (CAM)

이미지 데이터



CD50/ICAM-3(Phospho-Ser518) 항에 대한 위대한 분석은 오른쪽은 CD50/ICAM-3(Phospho-Ser518) 단백질로 나타났다.



CD50/ICAM-3(Phospho-Ser518) 항을 사용한 면역 분석법 (Phospho-left) 및 비인산화 단백질 (Phospho-right)에 대한 효능 면역 분석법 (Phospho-ELISA)