

제품명: CD4(인산화 Ser433) 토끼 다클론 항체

카탈로그 번호: APRab04402

연구용 전용

요약

설명	토끼 다클론 항체
숙주	토끼
적용	IHC, ICC/IF, ELISA
반응성	인산화
결합	비결합
변형	인산화
아이소타입	IgG
클론성	다클론
형태	액체
농도	1mg/ml
Storage	Aliquot 하여 -20°C 에 보관(12 개월 유효). 냉동/해동 반복을 피하십시오.
Shipping	Ice bags
버퍼	글세롤 50%, 보르덴탈 0.5%, 산구방제 N 0.02% 를 함유한 PBS 용액
정제	천상정제

적용

희석 비율	IHC 1:100-1:300, ICC/IF 1:200-1:1000, ELISA 1:20000-1:40000
분자량	-

항원 정보

유전자명	CD4
다른 이름	CD4; T-cell surface glycoprotein CD4; T-cell surface antigen T4/Leu-3; CD antigen CD4
유전자 ID	920.0
SwissProt ID	P01730
면역원	이 항체는 Ser433 인산화유주변인 CD4 유체상 표지를 용이하게 합니다. 예상 범위 401-450

배경

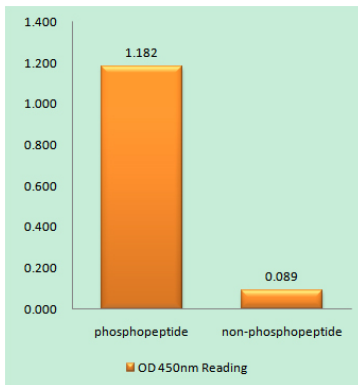
이 유전자는 주요 조직 적합 복합체(MHC) II 항원과 상호작용하는 림프구 표면 단백질을 암호화하여 인간 면역 결핍 바이러스(HIV)의 용이하게 포함되는 유전자는 림프구 표면에서 B 세포, 대식세포, 과립구에 발현하며, 뇌의 특정 부위에서도 발현합니다. 단백질은 세포 활성의 초기 단계를 시작하는 것을 허용하여 중추 신경계와 면역 및 면역 체계에서 가장 흔한 신경 손상 중 하나에 기여할 수 있습니다. 이 유전자는 서로 다른 이형성을 암호화하는 여러 대체 스플라이싱 변체를 포함합니다. [RefSeq] 제공 2010 년 8 월, 가능 MHC II 항원인 T 세포용 항원 표지를 위한 보르덴탈 T 세포 활성을 조절할 수 있음. 저널 및 인용을 포함합니다.

. 가타 HIV-1 의 주요 수용체이다. 온인장 CD4 집합 PTM: 펩타이드 및 LCK 외 결합은 직접적으로 CD4 농도에 기한다. 유성 1 개의 Ig 유 V 형 면역 글로불린은 또한 포함한다. 유성 3 개의 Ig 유 C2 형 면역 글로불린은 또한 포함한다. 세포 내 위치 직접적으로 기한다. HIV-1 Nef 단백질에 의해 세포에서 제거되며 이 단백질은 클로이딩 세포에 의해 증가시켜 항을 과증분해 대상으로 지한다. 세포 표면 발현은 CD4와 상호 작용하고 세포에 CD4를 갖는 HIV-1 외 다른 단백질 gp160에 의해 항을 조절된다. 소위 LCK와 결합한다. HIV-1 gp120 및 P4HB/PDI에 결합하며, HIV-1이 세포에 결합한 P4HB/PDI-CD4-CXCR4-gp120 복합체 구성 요체이다. HIV-1 외 다른 단백질 gp160 및 단백질 Vpu와 상호 작용한다. 인체에서 비약 7 개의 단백질도 상호 작용한다.

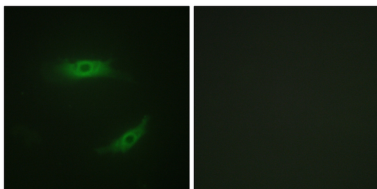
연구 분야

세포 접착 분자(CAM); 항원체 및 저체 조절 세포 계통 T 세포 수용체; 원상 면역 결합 중

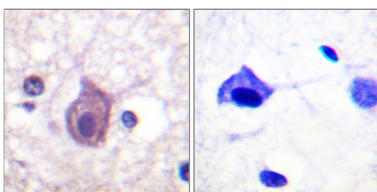
이미지 데이터



CD4(Phospho-Ser433) 항체를 사용한 인산화 펩타이드(Phospho-left) 및 비인산화 펩타이드(Phospho-right)에 대한 효능 결합 면역 흡착 분석(Phospho-ELISA)



CD4(Phospho-Ser433) 항체를 사용한 HepG2 세포의 면역 형광 분석. 오른쪽 그림은 인산화 펩타이드로 처리한 결과입니다.



피부에 포도막 안 조직에 대한 면역 조직 화학 분석(CD4(Phospho-Ser433) 항체 사용). 오른쪽 그림은 인산화 펩타이드로 처리한 결과입니다.