

**제품명: CD3 ζ (인산화 Tyr142) 토끼 다클론 항체**

**카탈로그 번호: APRab04398**

연구용 전용

## 요약

설명	토끼 다클론 항체
숙주	토끼
적용	WB, IHC, ICC/IF, ELISA
반응성	인산화 생체 유래
결합	비결합
변형	안정된
아이소타입	IgG
클론성	다클론
형태	액체
농도	1mg/ml
Storage	Aliquot 하여 -20°C 에 보관(12 개월 유효). 냉동/해동 반복을 피하십시오.
Shipping	Ice bags
버퍼	글리세롤 50%, 보르네올 0.5%, 산구방제 N 0.02% 를 함유한 PBS 용액
정제	천상정제

## 적용

희석 비율	WB 1:500-1:2000, IHC 1:100-1:300, ICC/IF 1:50-1:200, ELISA 1:5000-1:10000
분자량	20kDa

## 항원 정보

유전자명	CD247
다른 이름	CD247; CD3Z; T3Z; TCRZ; T-cell surface glycoprotein CD3 zeta chain; T-cell receptor T3 zeta chain; CD antigen CD247
유전자 ID	919.0
SwissProt ID	P20963
면역원	이 항체는 Tyr142 인산화 부위를 인식. CD3 제 1 유전자 부위를 사용하지 않습니다. 아민산 번호 111-160

## 배경

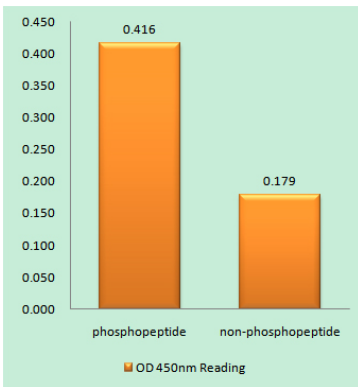
이 유전자에 코딩되는 단백질은 세포 수용체(T-cell receptor zeta)이며, 이는 세포 수용체 알파(T-cell receptor alpha/beta) 및 감마/델타(gamma/delta) 중형체이고 CD3-감마(CD3-gamma), -델타(CD3-delta), -엡실론(CD3-epsilon)과 함께 세포 수용체 CD3 복합체를 형성합니다. 제 1 유전자 부위를 인식. 아민산 번호 111-160

합다 항원 발현 및 면역 반응이 저해된다. 이 유전자는 세포 표면 수용체로서 두 가지 대체 스플라이싱 변이체가 발현된다. [RefSeq 제공 2008년 7월]. 질병 CD247 결합은 원상 T 세포 면역 반응 [MIM:610163]의 원인이다. 환자는 재발성 염색체 이상이다. 환자의 세포는 매뉴스 B 세포는 정상이다. 또한 ITAM 도메인 SHB 외상 작용을 매개한다. 기능 항원 저부서 TCR 복합체 도입 및 분화 과정 조절에 관여하는 것으로 추정된다. 유전자 정보 CD247 돌변 데이터베이스 PTM: T 세포 수용체 유전자 변이에서 관찰된다. 유성 CD3Z/FCER1G 계열에 해당 유성 3 개 ITAM 도메인을 포함한다. 소위 T 림프구 TCR/CD3 복합체 세포 표면 CD3 의 발현 소위 인감 및 얇은 재차에 의해 결합되는 TCR 알파 체 또는 TCR 감마 체의 중량 체로 구성된다. CD3-체는 중량 체 또는 CD3-에 의해 중량 체를 형성한다. SLA 및 SLA2 외상 작용한다. DOCK2 및 TRAT1 과상 작용한다. HIV-1 Nef 단백질 상 작용한다. SHB 외상 작용한다.

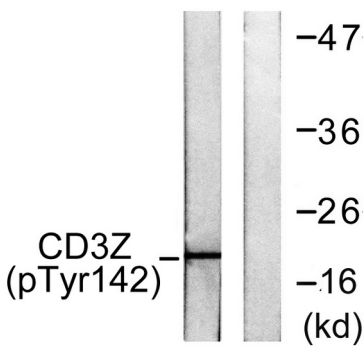
## 연구 분야

자연 살해 세포 매개 세포 독성 T 세포 수용체

## 이미지 데이터



CD3 체 (Phospho-Tyr142) 항체를 사용한 면역인산화 펩타이드 (Phospho-left) 및 비인산화 펩타이드 (Phospho-right)에 대한 효능 평가 방법 (Phospho-ELISA)



UV 15'로 처리한 Jurkat 세포 용출물을 CD3 체 (Phospho-Tyr142) 항체를 사용하여 단백질 분석했다. 오른쪽은 인산화 펩타이드로 처리했다.