

제품명: Cbl(인산화 Tyr700) 토끼 다클론 항체

카탈로그 번호: APRab04392

연구용 전용

요약

설명	토끼 다클론 항체
숙주	토끼
적용	WB, IHC, ICC/IF, ELISA
반응성	인산화 생체
결합	비결합
변형	인산화
아이소타입	IgG
클론성	다클론
형태	액체
농도	1mg/ml
Storage	Aliquot 하여 -20°C 에 보관(12 개월 유효). 냉동/해동 반복을 피하십시오.
Shipping	Ice bags
버퍼	글리세롤 50%, 보르덴탈 0.5%, 산구방제 N 0.02%를 함유한 PBS 용액
정제	천상정제

적용

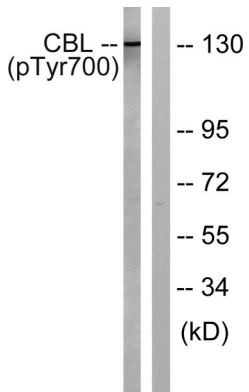
희석 비율	WB 1:500-1:2000, IHC 1:100-1:300, ICC/IF 1:200-1:1000, ELISA 1:5000-1:20000
분자량	120kDa

항원 정보

유전자명	CBL
다른 이름	CBL; CBL2; RNF55; E3 ubiquitin-protein ligase CBL; Casitas B-lineage lymphoma proto-oncogene; Proto-oncogene c-Cbl; RING finger protein 55; Signal transduction protein CBL
유전자 ID	867.0
SwissProt ID	P22681
면역원	이 항체는 Tyr700 인산화유추의 인간 CBL 유래 항원만을 사용하여 생성되었습니다. 아미노산 범위 666-715

배경

인(Homo sapiens)의 Cbl 유전자(CBL)는 RING finger E3 유전자 가족을 암호화하는 유전자입니다. 이 유전자 암호화 단백질은 E3 복합체를 연구에 필요한 효소 중 하나입니다. 이 단백질은 유전자 전환(E2)로부터 특정 E3 유추를 전달하는 역할을 합니다. 또한 이 단백질은 말에 코르티솔 결합 단백질을 가지고 있어 많은 다른 인산화 결합 효소와 E3 복합체를 유할 수 있습니다.



0.3nM Na₃VO₄ 로 처리한 K562 세포 용출물을 CBL(Phospho-Tyr700) 항체를 사용하여 단백질 분리를 한 후, 주어진 인산화 패턴이 도출되었습니다.