

**제품명:** 카베올린-2(인산화 Tyr27) 토끼 다클론 항체

**카탈로그 번호:** APRab04390

연구용 전용

## 요약

설명	토끼 다클론 항체
숙주	토끼
적용	WB, ELISA
반응성	인산화 티로신
결합	비특이적
변형	인산화
아이소타입	IgG
클론성	다클론
형태	액체
농도	1mg/ml
Storage	Aliquot 하여 -20°C 에 보관(12 개월 유효). 냉동/해동 반복을 피하십시오.
Shipping	Ice bags
버퍼	글리세롤 50%, 보오덴탈 0.5%, 산기방제 N 0.02% 를 함유한 PBS 용액
정제	천상정제

## 적용

희석 비율	WB 1:500-1:2000, ELISA 1:5000-1:20000
분자량	26kDa

## 항원 정보

유전자명	CAV2
다른 이름	CAV2; Caveolin-2
유전자 ID	858.0
SwissProt ID	P51636
면역원	이 항원은 Tyr27 인화유추인인 카베올린-2 유래 합성 펩타이드를 대상으로 생성되었습니다. 예상 분량 12-61

## 배경

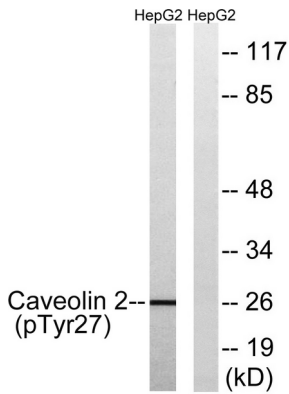
이 유전자에 의해 코딩된 단백질은 세포막의 작은 함입인 카베올린-2의 주요 구성 요소이며 신호 전달 집합체, 세포 성장 조절 및 세포 사멸을 포함한 광범위한 세포 기능에 관여합니다. 단백질은 광역면역으로 할 수 있습니다. 이 유전자 유전자 결핍(CAV1)은 7 번염색체 내 허위 허위 양성인 증을 나타내며, 함입형은 공유 단백질 발현 다 유전자에 대해 다른 유형을 갖는 대체 유전자 변이체 확인되었습니다. 또한 대체 유전자 변이체는 돌연변이로 생성된 것이 항상 보였으며, 이는 특정 유전자에 전하는 것으로 입증되었습니다(PMID:11238462). [RefSeq 제본 2011 년 5 월, 기능 카베올린-2에서 코딩된 단백질]

질에 결합할 수 있습니다. G-단백질과 소위에서 직접 상호작용하며 그 활성을 증가시킬 수 있습니다. Caveolin-1은 막에서 G-단백질을 결합할 수 있습니다. G-단백질과 소위에서 직접 상호작용하며 그 활성을 증가시킬 수 있습니다. Caveolin-2는 Caveolin-1과 함께 보스 단백질로 결합할 수 있습니다. 온인정호 Caveolin은 모두 유성 Caveolin 계열에 속합니다. 세포내에서 막내장재인 헤핀모양 구조 Caveolin-1과 Caveolin-2는 중이체 . Caveolin-1 과-2 는 함께 존재하여 인종이 증가하며 복합체를 형성합니다. 조직 특성 내피세포, 평활근세포, 골근세포 및 섬유아세포에서 발견됩니다.

## 연구 분야

국수위차

## 이미지 데이터



EGF 200ng/ml 5'로 처리한 HepG2 세포 용출물 Caveolin 2 (Phospho-Tyr27) 항를 사용하여 웨스턴 블롯 분석을 실시하였습니다. 오른쪽은 안티 하미프린으로 처리하였습니다.