

제품명: 카테닌- β (인산화 Thr41/S45) 토끼 다클론 항체

카탈로그 번호: APRab04386

연구용 전용

요약

설명	토끼 다클론 항체
숙주	토끼
적용	WB, ELISA
반응성	인산화 생체
결합	비결합
변형	인산화
아이소타입	IgG
클론성	다클론
형태	액체
농도	1mg/ml
Storage	Aliquot 하여 -20°C 에 보관(12 개월 유효). 냉동/해동 반복을 피하십시오.
Shipping	Ice bags
버퍼	글리세롤 50%, 보르덴탈 0.5%, 산기방제 N 0.02%를 함유한 PBS 용액
정제	천상정제

적용

희석 비율	WB 1:500-1:2000, ELISA 1:10000-1:20000
분자량	92kDa

항원 정보

유전자명	CTNNB1 CTNNB OK/SW-cl.35 PRO2286
다른 이름	CTNNB1; CTNNB; OK/SW-cl.35; Catenin beta-1; Beta-catenin
유전자 ID	1499.0
SwissProt ID	P35222
면역원	이 항체는 Thr41/Ser45 인산화 부위를 위한 카테닌 베타 유체상 평이체를 용해성 단백질로 제조되었습니다. [RefSeq] 11-60

배경

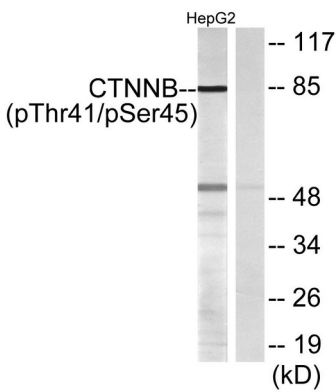
이 유전자는 세포-세포 접합점(adherens junctions, AJs)을 구성하는 단백질 복합체 일원입니다. AJs는 세포-세포 접합을 조절하는 세포-세포 접합 및 유에 결합합니다. 또한 이 단백질은 세포-세포 접합을 조절하는 역할을 하는 세포-세포 접합 단백질 복합체인 Wnt/PCP 경로의 구성 요소입니다. 이 단백질은 또한 APC 유전자 산물과 결합합니다. 이 유전자는 연하대암(CRC), 모질암(PTR), 수모세포(MDB) 및 난소암에 관여합니다. 이 유전자는 또한 변이형이 있습니다. [RefSeq] 2016년 8월, 정형 CTNNB1 과발현은 암체질과 관련이 있습니다.

티킨트형신종(HPA)의원이 될수있습다[181030]. 다양한종티킨트에서강호양성기종임다.PLAG1 과점(3;8)(p21;q12),. 질병CTNNB1 의활화물변이증발물초기발
 발활물나뉠다. 체표물변이결합 남암 전암암 기세포종(HB), 간세포암(HCC)을포함다한종양에서발됨다.HB 는주로상3 년에뒤이연이물게발하는양배종임다.
 CTNNB1 유전자결함은수모세포종(MDB) [MIM:155255]의원어됨다.MDB 는소에발하는양성암배종임다. 주로소에발함다.CTNNB1 유전자결함은모질종(PTR)
 [MIM:132600]의원어도함다.모질종은화양과부종임다.CTNNB1 유전자결함은대장(ARC) [MIM:114500]과관련있습다.CTNNB1 유전자결함은남암
 [MIM:167000]과관련있습다.남암은부인양종으로연세형주요원임다.이결함은내국전를동한전환양을보여내.전환은물게발함다.이전환인양은결함물적특성
 런있으며.이예를결함주요원임다.가능세포종질및Wnt 경로를통한전환에관련함다.온양변이배가나진입.PTM: EGF 는도소인화를수함다.Tyr-654 에의인화.CDH1
 결을감소시키고TBP 결을증사함다.PTM: GSK3B 에의인화는다른세포에의Ser-45 의전인화를필요함다.인화Thr-41 에Ser-37 및Ser-33 으로전됨다.PTM:
 UBE2D1, SIAH1, CACYBP/SIP, SKP1A, APC 및TBL1X 를포함는E3 유비전리체함에의유비전됨(주정).유비전후도이종분로이전다.유점배가나기때
 한다.유점12 개ARM 분사을포함다.세포내위치 불장상(높은수인인화)에.CDH1 에결어있을때.세포내전환.인화상(낮은수인인화)일때.핵로이전다.GLIS2 및M
 UC1 과상작용함다.이예를측한다.소위세포는두기분리됨.중한다.하는역세포에고정.PSEN1/카데린분해다.다른는AXIN1, AXIN2, APC, CSNK1A1
 및GSK3B 를포함는큰함체.알부N-말서린및로인전인인화BTRC 를통CTNNB1 의유비전을축고이후도이예의분를유한다.Wnt 신호전경에의DVL 활하는
 GSK3B 의작용함다.GSK3B 활이억제면함해함다.CTNNB1 은활화이다.상분해.상도않습다.인화된면.활로이전다.CF/LEF-1 계열면.질TBP, BCL9,
 고고이도RUVBL1 및CHD8 과결함다.또한CTNNBIP 및EP300 과결함다.CTNNB1 은LEF1 및EP300 과상작용함다.이함체는CTNNBIP1 결함에의다됨다
 (유성분).PDZ 도이통함다.ITX1BP3 와상작용함.이상작용CTNNB1 의전활을억함다(유성분).AJAP1, BAIAP1, CARM1, CTNNA3, CXADR 및
 PCDH11Y 와상작용함다.SLC9A3R1 과결함다.GLIS2 및MUC1 과상작용함다.SLC30A9 와상작용함다.XIRP1 과유성을통함다.PTPRU 외세포막연접을
 통함다.조특성.이모.세포유형.기및전.집.표.유.및.추.모.세포.에서.발.됨.다.결.함.도.발.됨.다.

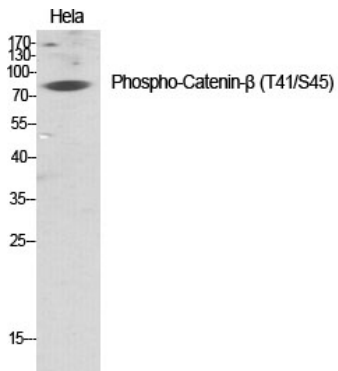
연구 분야

질서간격, 접합, 접합, 단백질, 세포

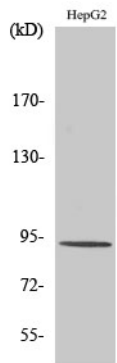
이미지 데이터



HepG2 세포를 카데린배(인화Thr41/Ser45) 항를 사용하여 분석했다. 오른쪽은 인화됨이로 나타났다.



양성에 대한 단백질 분획은 1:1000 오프셋 Phospho-Catenin-β (T41/S45) 다중항을 사용하여 수행됩니다.



HepG2 세포에 대한 단백질 분획은 인화 케타닌 β (T41/S45) 다중항을 1:1000 오프셋하여 수행합니다.