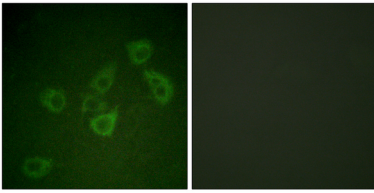


을 선형이다. 효소 조절 Ser-257 에 의한 인산화에 의해 활성화가 억제된다. 기능 세포 사멸을 담당하는 카스파제 활성의 인산염에 관여한다. 시험 나트륨염(ADP-리보) 중합효소를 결합한다. 고활성 세포 사멸을 촉진한다. PTM: 카스파제3, 카스파제8 또는 10 에 의한 절단 모두에 의해 활성화된다. 유성 단백질 C14A 계열에 속한다. 소분위 18kDa(p18) 소분위 11kDa(p11) 소분위 10kDa(p10)의 형태로 발현 양상 두 구조로 존재한다.

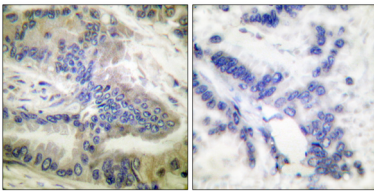
연구 분야

세포 사멸 억제, 미토콘드리아 세포 사멸, 세포 사멸 유도

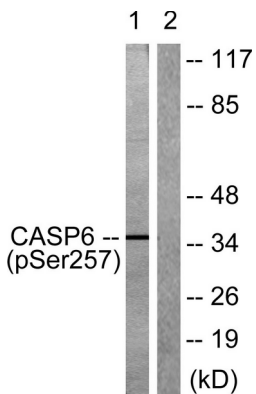
이미지 데이터



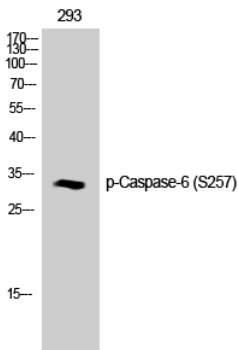
Caspase 6 (Phospho-Ser257) 항를 사용하여 HUVEC 세포의 면역형광 분석. 오른쪽 그림은 안화염이로 차한 그림이다.



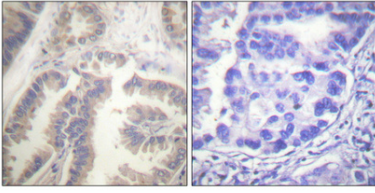
표본에 포함된 인간 결장 조직에 대한 면역조직화 분석. 카스파제6 (인산화 Ser257) 항를 사용하여 면역형광 분석을 수행했다. 오른쪽 그림은 안화염이로 차한 그림이다.



이 표본에 25µM 60 분 처리 후 293 세포를 카스파제6 (인산화 Ser257) 항를 사용하여 면역형광 분석을 수행했다. 오른쪽 그림은 안화염이로 차한 그림이다.



293T 세포를 대상으로 안화 카스파제6 (S257) 다량 항를 1:1000 으로 사용하여 면역형광 분석을 수행했다.



과민포도막염 조직면역조직화학 분석은 1:100으로 희석하여 4°C에서 1시간 동안 반응시켰다. 항원 희석에는 고염 및 고의 Tris-EDTA, pH 8.0 용액을 사용했다. 음성 대조군은 항체를 면역염색제로 대체하여 얻었다.