

제품명: 카제인 키나제 **Iy1/2/3** (인산화 **Tyr263**) 토끼 다클론 항체

카탈로그 번호: **APRab04365**

연구용 전용

요약

설명	토끼 다클론 항체
숙주	토끼
적용	IHC, ICC/IF, ELISA
반응성	인산화 생체
결합	비결합
변형	인산화
아이소타입	IgG
클론성	다클론
형태	액체
농도	1mg/ml
Storage	Aliquot 하여 -20°C 에 보관(12 개월 유효). 냉동/해동 반복을 피하십시오.
Shipping	Ice bags
버퍼	글리세롤 50%, 보오덴탈 0.5%, 산구방제 N 0.02% 를 함유한 PBS 용액
정제	천상정제

적용

희석 비율	IHC 1:100-1:300, ICC/IF 1:50-1:200, ELISA 1:10000-1:20000
분자량	-

항원 정보

유전자명	CSNK1G1/CSNK1G2/CSNK1G3 CSNK1G1; Casein kinase I isoform gamma-1; CKI-gamma 1; CSNK1G2; CK1G2; Casein kinase
다른 이름	I isoform gamma-2; CKI-gamma 2; CSNK1G3; Casein kinase I isoform gamma-3; CKI-gamma 3
유전자 ID	53944/1455/1456
SwissProt ID	Q9HCP0/P78368/Q9Y6M4
면역원	이 항원은 Tyr263 인산화 부위를 위한 CK-1 감제 1/2/3 유체 항원입니다. 대량으로 생산되었습니다. 이 단백질의 229-278

배경

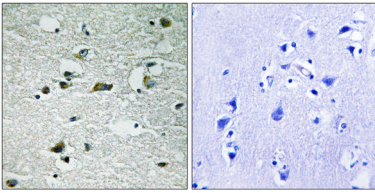
이 유전자는 카제인 키나제 유전자 계열 구성을 암호화합니다. 이 계열은 카제인 키나제 산도 단백질을 인산화하는 세트로 유전자로 구성됩니다. 인산화 카제인 키나제 클러스터를 인산화하여 세포 성장에 대한 반응으로 세포 주기 검점점

재인합다아 유전자 돌연변이는 중성조 발병 위험(NSEOE)과 관련될 수 있다 [RefSeq 제공 2016년 7월 측정] ATP + 인산염 = ADP + 인산화 단백질 기능 카인카제는 가장 카인
과 같은 산 단백질을 유전적으로 하는 것으로 정된다 많은 단백질을 인산화할 수 있으며 Wnt 신호 전달에 관여한다 PTM: 재인합다아 유성 단백질 카이제 수과 말에 포함다 CK1 세로모인 단백질 카이제 계열
. 카인카이제 하위 계열 유점 1 개 단백질 카이제 도아 포함다 소위 단량체

연구 분야

고생체

이미지 데이터



파면세포된안노조에 대한 면역조직화분(CK-1 감배/2/3(안화티신 263) 형체 사용. 오른쪽 그림은 안화염아로 처한
결과다