

제품명: 카제인 키나제 II β (인산화 Ser209) 토끼 다클론 항체
카탈로그 번호: APRab04362
연구용 전용

요약

설명	토끼 다클론 항체
숙주	토끼
적용	WB, IHC, ICC/IF, ELISA
반응성	인산화 단백질
결합	비특이적
변형	인산화
아이소타입	IgG
클론성	다클론
형태	액체
농도	1mg/ml
Storage	Aliquot 하여 -20°C 에 보관(12 개월 유효). 냉동/해동 반복을 피하십시오.
Shipping	Ice bags
버퍼	글리세롤 50%, 보르덴탈 0.5%, 산구방제 N 0.02% 를 함유한 PBS 용액
정제	천상정제

적용

희석 비율	WB 1:500-1:2000, IHC 1:100-1:300, ICC/IF 1:50-1:200, ELISA 1:20000-1:40000
분자량	25kDa

항원 정보

유전자명	CSNK2B
다른 이름	CSNK2B; CK2N; G5A; Casein kinase II subunit beta; CK II beta; Phosvitin; Protein G5a
유전자 ID	1460.0
SwissProt ID	P67870
면역원	이 항체는 Ser209 인산화 부위를 인식. CKII-비특이적 항체를 사용해서는 안 됩니다. (예시 번호: 166-215)

배경

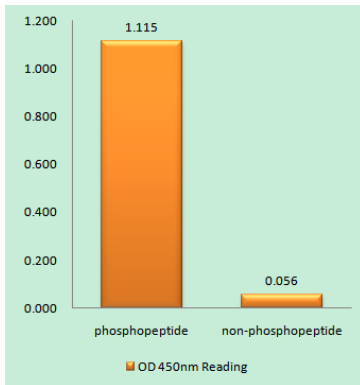
이 유전자는 카제인 키나제 II의 β 서브유닛을 암호화하며 카제인 키나제 II는 다기능 신호 전달 전사 변형 효소를 조절하는 중요한 단백질 키나제입니다. 이 효소는 알파 및 알파 포임 베타 서브유닛으로 구성된 이량체를 형성합니다. 알파 및 알파 포임 서브유닛은 핵을 통과하고 베타 서브유닛은 핵을 수반합니다. 이 효소는 소포체 골격에 존재합니다. 유전자에 새로운 아형을 암호화하는 두 가지 변이체가 발견되었습니다. [RefSeq]
제 2013 년 9 월, 가능 Wnt 신호 전달에 대한 유성기 중, 알파 서브유닛이 기본 축활성을 조절하는데 특이적 역할을 합니다. PTM: N-글리코실화 PTM: 알파 서브유닛에 대한 인산화 유성 카제인 키나제

비소단백질에 결합 유성 1 개의 UPAR/Ly6 도메인을 포함 소단백질 올리고를 형성 소단백질 알파 소단백질 알파 소단백질 및 두 개의 비소단백질 구조인 항체 TCSEX1D3와 상충 유성 (). CD163 과상조염 또한 SSRP1, SUPT16H, CSNK2A1, CSNK2A2 및 CSNK2B 로 구성된 CK2-SPT16-SSRP1 복합체 구조요약 이 복합체는 자연적 구조 결합

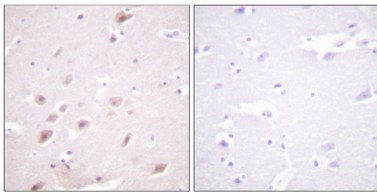
연구 분야

WNT; WNT-T 세포 결합 단백질

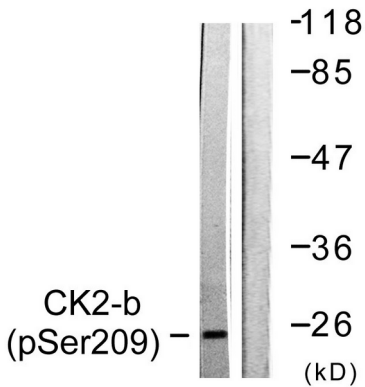
이미지 데이터



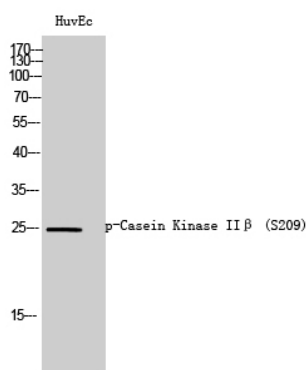
CKII-β (Phospho-Ser209) 항체를 사용한 면역인산화법 (Phospho-left) 및 비인산화법 (Phospho-right)에 대한 결과면역측정법 (Phospho-ELISA)



표면에 고정된 안노조이드에 대한 면역조직화 분석 (CKII-β (Phospho-Ser209) 항체 사용, 오른쪽 그림은 인산화법으로 처리한 결과입니다.



CKII-β (인산화 Ser209) 항체를 사용하여 HUVEC 세포 용해물을 위한 단백질 분석했습니다. 오른쪽은 인산화법으로 처리했습니다.



인산화 Casein Kinase II β (S209) 단백질 항체를 사용한 HuvEc 세포 용해물 단백질 분석

