

제품명: CaMKIV(인산화 Thr200) 토끼 다클론 항체

카탈로그 번호: APRab04357

연구용 전용

요약

설명	토끼 다클론 항체
숙주	토끼
적용	WB, IHC, ICC/IF, ELISA
반응성	인산화 생체
결합	비결합
변형	인화된
아이소타입	IgG
클론성	다클론
형태	액체
농도	1mg/ml
Storage	Aliquot 하여 -20°C 에 보관(12 개월 유효). 냉동/해동 반복을 피하십시오.
Shipping	Ice bags
버퍼	글세롤 50%, 보오 단백질 0.5%, 산기방제 N 0.02%를 함유한 PBS 용액
정제	천상정제

적용

희석 비율	WB 1:500-1:2000, IHC 1:100-1:300, ICC/IF 1:200-1:1000, ELISA 1:20000-1:40000
분자량	60kDa

항원 정보

유전자명	CAMK4
다른 이름	CAMK4; CAMK; CAMK-GR; CAMKIV; Calcium/calmodulin-dependent protein kinase type IV; CaMK IV; CaM kinase-GR
유전자 ID	814.0
SwissProt ID	Q16566
면역원	이 항원은 Thr196/200 인산화유추인인 CaMK4 유래 항원입니다. 사용 여부는 다음을 참조하십시오. 166-215

배경

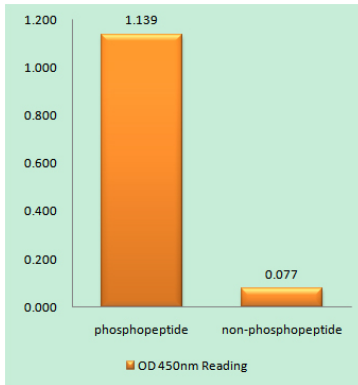
이 유전자는 칼슘 의존 단백질 키네이스(Ca(2+)/칼모듈린 의존 단백질 키네이스)에 속한다. 이는 조분과 저분 다량 단백질로 구성되어 있으며, 각각 신경계 및 생체 조직의 전 조절에 관여하는 것으로 알려져 있다. [RefSeq] 제 2008 년 7 월, 최적 활성 ATP + 단백질 = ADP + 인산화 단백질 효소. Ca(2+)/칼모듈린에 결합하면 칼모듈린 결합 단백질이 억제될 수 있다.

다 최대활을유해는안화필합다CAMKK1 또는CAMKK2 에의해안화됨다.안화활을유해는N-말단자안화필합다.분자로활은Ca(2+)/칼슘에의합이며Ser-336 의자안화Ca(2+)/칼슘은비조작성부전을가능케함(대우성에게). 이또세린로유단질안화소2A 에의해활상될것임다.가능 제단질유발신호발경에의는칼슘칼슘의정단질 케어임다.전사질에안화수있음다.대공안화질에안화수있음다.시험나에서CREB1, CREBBP, PRM2, MEF2A, MEF2D 및STMN1/OP18 을안화함다.정형에안화할 수있음다.해의정장기억기억유에의을할수있음다.PTM: 자안화다CAMKK1 및CAMKK2 에의해안화됨(대우성에게). 세린로유단질안화소2A 에의해안화됨.이또 Thr-200 에안화됨(대우성 단질키아제)과말에속한다.CAMK 세린로유단질키아제(말)CaMK 세린로유성1 기단질키아제(말)을포함한다.세린로유성1 특정경시표에 상분국화어있다.정시표에는영질및핵질관련어있다.소위 단질유성(대우성에게). 세린로유단질안화소2A 축(소위)PPP2CA 또는PPP2CB 외상용한다.PP2CA 또는 PP2CB 외상용은Ca(2+)/칼슘과결합비주이다.조작성 상성남암조제에발한다.

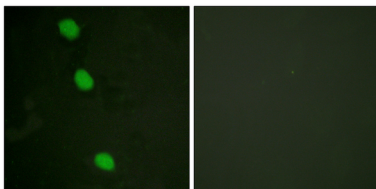
연구 분야

칼슘장기화와신경안화

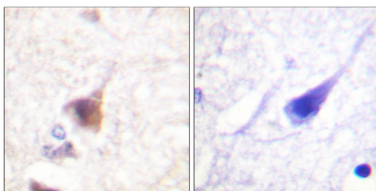
이미지 데이터



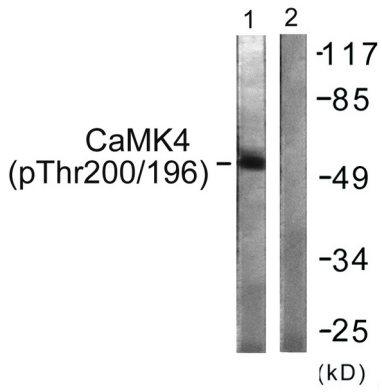
CaMK4(Phospho-Thr196/200) 항체를사용한면역원안화표(Phospho-left) 및비안화표(Phospho-right)에대한효율적인정분법(Phospho-ELISA)



CaMK4(Phospho-Thr196/200) 항체를사용한HeLa 세포의면역정분법.오른쪽표은안화표(Phospho)로차한결합이다.



표(Phospho)에대한면역정분법(CaMK4(Phospho-Thr196/200) 항체)을.오른쪽표은안화표(Phospho)로차한결합이다.



100 μ M H₂O₂ 를 30 분 동안 처리한 K562 세포를 CaMK4(Phospho-Thr196/200) 항을 사용하여 Western blot 분석을 하였다. 오른쪽은 인산화되어 있지 않다.