

제품명: CaMKII α / δ (인산화 Thr286) 토끼 다클론 항체

카탈로그 번호: APRab04355

연구용 전용

요약

설명	토끼 다클론 항체
숙주	토끼
적용	WB, IHC, ICC/IF, ELISA
반응성	인산화 생체 시료
결합	비특이적
변형	인산화
아이소타입	IgG
클론성	다클론
형태	액체
농도	1mg/ml
Storage	Aliquot 하여 -20°C 에 보관(12개월 유효). 냉동/해동 반복을 피하십시오.
Shipping	Ice bags
버퍼	글리세롤 50%, 보온액 0.5%, 산기방부제 0.02%를 함유한 PBS 용액
정제	천상정제

적용

희석 비율	WB 1:500-1:2000, IHC 1:100-1:300, ICC/IF 1:200-1:1000, ELISA 1:5000-1:20000
분자량	54kDa

항원 정보

유전자명	CAMK2A/CAMK2D CAMK2A; CAMKA; KIAA0968; Calcium/calmodulin-dependent protein kinase type II subunit
다른 이름	alpha; CaM kinase II subunit alpha; CaMK-II subunit alpha; CAMK2D; CAMKD; Calcium/calmodulin-dependent protein kinase type II subunit delta; CaM kinase II
유전자 ID	815/817
SwissProt ID	Q9UQM7/Q13557
면역원	이 항체는 Thr286 인산화유주변인 CaMK2 유래 항원만을 사용하여 생성되었습니다. 아민산 범위 256-305

배경

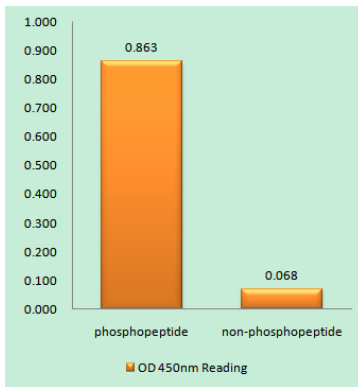
이 유전자는 세포 내 칼슘 이온의 증가에 의해 활성화되는 Ca(2+)/칼모듈린 의존성 단백질 키나제에 속합니다. 칼슘 신호는 글루타메이트 수용체의 활성에 의해 중추신경계에서 칼슘 칼모듈린 의존성 단백질 키나제 II의

, 배아 감각 및 뇌 기능에 중요한 역할을 하는 일산화질소 합성 효소(LTP)와 공변에 결합하는 단백질 칼슘 결합 단백질(CaM)의 조절을 유도하는 단백질은 CaM 비조절 단백질을 나타낼 수 있다. 이 연구는 새로운 단백질을 규명하는 두 가지 전략을 소개한다. [RefSeq] 2008년 1월, 예측된 ATP + 단백질 = ADP + 인산화 단백질 호스 절 Thr-286의 자인화 카이네이트 단백질의 정상에서 칼슘 비조절로 전환된 특한다. 기능 CaM-카이네이트(CAMK2)는 중추 신경계 중 카이네이트 장 및 신경 전달 물질 방출에 관할 수 있다. 흥분 시냅스의 NMDAR 신호 전달 및 AMPAR의 NMDAR의 신경 회로 및 시냅스 기능을 조절할 수 있다. 유성 단백질 카이네이트 수평에 속한다. 유성 단백질 카이네이트 수평에 속한다. CAMK Ser/Thr 단백질 카이네이트 CaMK 이온 유성 1 개 단백질 카이네이트 포함 세포 내 위치 시냅스 후 전달 및 소위 CAMK2는 알파 배아 감각 및 뇌 기능에 중요한 새로운 단백질은 8~12 개 유성 유성 단백질은 종종 효과를 향상 BAALC, MPDZ, SYN1, CAMK2N2 및 SYNGAP1 과 상호 작용

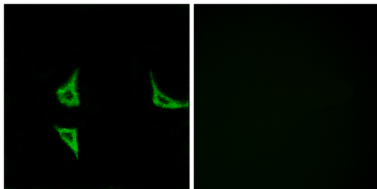
연구 분야

ErbB_HER; 칼슘 감각 분열 WNT; WNT-T 세포 성장 상응자 후신 전달 GnRH; 멜닌 생성 신경 종

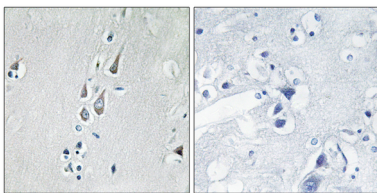
이미지 데이터



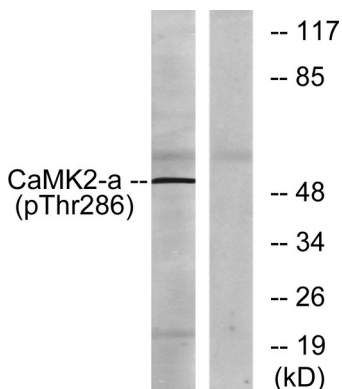
CaMK2(Phospho-Thr286) 항를 사용한 면역인화법 (Phospho-left) 및 비인화법 (Phospho-right)에 대한 효능을 면역인화법 (Phospho-ELISA)



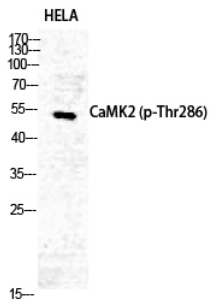
CaMK2(Phospho-Thr286) 항를 사용한 COS7 세포의 면역인화법. 오른쪽 그림은 인화법으로 처리한 것입니다.



CaMK2(Phospho-Thr286) 항를 사용하여 세포 배양된 K562 세포에 대한 면역인화법을 수행했습니다. 오른쪽 그림은 인화법으로 처리한 것입니다.



K562 세포를 CaMK2(Phospho-Thr286) 항를 사용하여 분석했습니다. 오른쪽은 인화법으로 처리한 것입니다.



인화CaMKII α/δ (T286) 단백질 1:500 희석하여 HELA 세포에 대한 단백질을 생성한다