

**제품명: CAD(인산화 Thr456) 토끼 다클론 항체**

**카탈로그 번호: APRab04348**

연구용 전용

## 요약

설명	토끼 다클론 항체
숙주	토끼
적용	IHC, ICC/IF, ELISA
반응성	인산화
결합	비결합
변형	인산화
아이소타입	IgG
클론성	다클론
형태	액체
농도	1mg/ml
Storage	Aliquot 하여 -20°C 에 보관(12 개월 유효). 냉동/해동 반복을 피하십시오.
Shipping	Ice bags
버퍼	글리세롤 50%, 보오덴탈 0.5%, 산기방제 N 0.02%를 함유한 PBS 용액
정제	천상정제

## 적용

희석 비율	IHC 1:100-1:300, ICC/IF 1:50-1:200, ELISA 1:5000-1:10000
분자량	-

## 항원 정보

유전자명	CAD
다른 이름	CAD; CAD protein
유전자 ID	790.0
SwissProt ID	P27708
면역원	이 항원은 Thr456 인산화유추원인 CAD 유래항원입니다. 생성되었습니다. 에피토폴이 422-471

## 배경

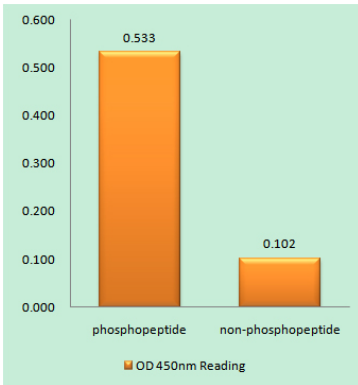
포유류의 중추신경계에서 de novo 항원 발현은 다양한 세포 유형에서 관찰되며, 특히 초기 발생 단계에서 가장 두드러집니다. 이 항원은 인산화 Thr456 인산화유추원인 CAD 유래항원입니다. 생성되었습니다. 에피토폴이 422-471

이제, 축적형 2 ATP + L-글루타민 + HCO(3)(-) + H(2)O = 2 ADP + 안 + L-글루탐산 + 카복시글루탐산 축적형 카복시글루탐산 + L-아미노산 = 안 + N-카복시글루탐산 + 아미노산, 보조인자 시유당 연이은 개질(다항도제활용, 호스질 알로스테릭 조절 및 인산화)에 의해 5-포스포부스-2-아미노산 CPSase 반응 활성이 UMP 는 억제 가능하다. 이 단백질은 펩타이드 가수분해 효소(GATase, CPSase, ATCase 및 DHOase)을 암호화하는 유전 단계를 가진다. GATase(글루타민아미노산)와 CPSase(카복시글루탐산)는 함께 글루타민을 UMP 생성 CPSase(GD-CPSase)(EC 6.3.5.5)를 형성한다. 온인간은 아미노산 카복시글루탐산과 아미노산 카복시글루탐산 de novo 경로를 통한 UMP 생성 HCO(3)(-)를 UMP: 1/6 단계 경로 펩타이드 de novo 경로를 통한 UMP 생성 HCO(3)(-)를 UMP: 2/6 단계 경로 펩타이드 UMP 생성 de novo 경로를 통해 이진한다. HCO(3)(-)를 UMP 생성된다. 단계 B/6. 유점 ATCase/OTCase 계열에 속한다. 유점 글루타민아미노산과 아미노산 1 도인 1 가를 포함한다. 유점 ATP-grasp 도인 2 가를 포함한다. 유점 중 일부는 DHOase 계열에 속한다. 소위 6 중 6 량이다.

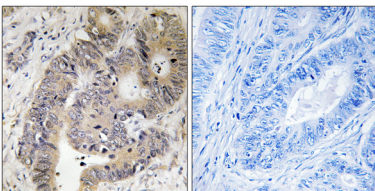
## 연구 분야

펩타이드, 아미노산, 아미노산 및 글루탐산

## 이미지 데이터



CAD(Phospho-Thr456) 항체를 통한 인산화 펩타이드(Phospho-left) 및 인산화 펩타이드(Phospho-right)에 대한 효능을 측정하는 방법(Phospho-ELISA)



CAD(Phospho-Thr456) 항체를 통한 펩타이드에 대한 결합 특이성 분석을 위한 조직화 분석. 오른쪽 그림은 인산화 펩타이드에 대한 결합이다.