

제품명: C3G(인산화 Tyr504) 토끼 다클론 항체

카탈로그 번호: APRab04343

연구용 전용

요약

설명	토끼 다클론 항체
숙주	토끼
적용	WB, ICC/IF, ELISA
반응성	인산화 티로신
결합	비결합
변형	인산화
아이소타입	IgG
클론성	다클론
형태	액체
농도	1mg/ml
Storage	Aliquot 하여 -20°C 에 보관(12 개월 유효). 냉동/해동 반복을 피하십시오.
Shipping	Ice bags
버퍼	글리세롤 50%, 보르네올 0.5%, 산구방제인 0.02%를 함유한 PBS 용액
정제	천상정제

적용

희석 비율	WB 1:500-1:2000, ICC/IF 1:50-1:200, ELISA 1:5000-1:20000
분자량	120kDa

항원 정보

유전자명	RAPGEF1
다른 이름	RAPGEF1; GRF2; Rap guanine nucleotide exchange factor 1; CRK SH3-binding GNRP; Guanine nucleotide-releasing factor 2; Protein C3G
유전자 ID	2889.0
SwissProt ID	Q13905
면역원	이 항체는 Tyr504 인산화 부위를 위한 RapGEF1 유래 항원 펩타이드를 사용하여 생성되었습니다. 예상 분량: 470-519

배경

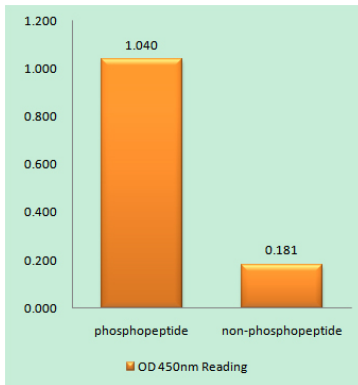
이 유전자는 인간과 다른 포유류에서 보존된 GEF를 암호화합니다. GEF는 CRK의 SH3 도메인에 결합하여 CRK를 티로신 키나제 Ras 계열 GTPase의 역활을 조절합니다. 이 인산화 단백질은 세포 사멸, 연골 형성, 세포 분열 및 세포 분화에 관여할 수 있습니다. 이 유전자의 대체 스플라이싱 변체가 보고되었지만 일부는 아직 기능이 밝혀지지 않았습니다. [RefSeq 제공 2008년 7월, 기능 CRK 및

GRB2/ASH 의SH3 도메인에 결합하는 구아닌 뉴클레오타이드 결합 단백질 CRK 로부터 신호를 전달하여 RAS 를 활성화한다. 유점 N-말단 Ras-GEF 도메인 기를 포함한다. 유점 Ras-GEF 도메인 기를 포함한다. 소위 SH3 결합 부위를 통해 CRK 와 상호작용한다. 조직 특이성 신호 전달에 있어서 고발현된다. 상외골격과 태반 태아 뇌 상에서 높은 발현을 보인다. 상외골격과 태아 뇌 상에서 높은 발현을 보인다.

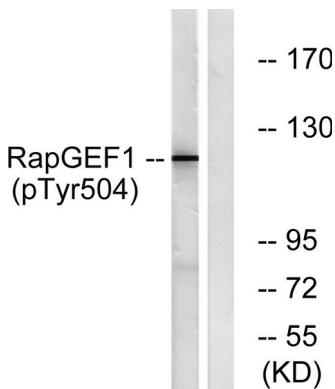
연구 분야

약리학 조절 AMPK

이미지 데이터



RapGEF1(Phospho-Tyr504) 항을 사용한 면역인산화 펩타이드(Phospho-left) 및 비인산화 펩타이드(Phospho-right)에 대한 고결합 면역측정법(Phospho-ELISA)



0.3nM Na₃VO₄ 를 40 분 동안 처리한 HepG2 세포 용출물을 RapGEF1(Phospho-Tyr504) 항을 사용하여 락톤 불분획한다. 오른쪽은 비인산화 펩타이드로 처리한다.