

제품명: C/EBP α (인산화 Thr226) 토끼 다클론 항체

카탈로그 번호: APRab04339

연구용 전용

요약

설명	토끼 다클론 항체
숙주	토끼
적용	WB, ELISA
반응성	인산화 생체 유래
결합	비결합
변형	인산화
아이소타입	IgG
클론성	다클론
형태	액체
농도	1mg/ml
Storage	Aliquot 하여 -20°C 에 보관(12개월 유효). 냉동/해동 반복을 피하십시오.
Shipping	Ice bags
버퍼	글세롤 50%, 보오덴탈 0.5%, 산기방제 N 0.02%를 함유한 PBS 용액
정제	천상정제

적용

희석 비율	WB 1:500-1:2000, ELISA 1:5000-1:20000
분자량	42, also have 30kDa isform

항원 정보

유전자명	CEBPA
다른 이름	CEBPA; CCAAT/enhancer-binding protein alpha; C/EBP alpha
유전자 ID	1050.0
SwissProt ID	P49715
면역원	이 항원은 Thr226 인산화유래의 인간 C/EBP- α 유래 항원 펩타이드를 대상으로 생성되었다. 아미노산 범위 192-241

배경

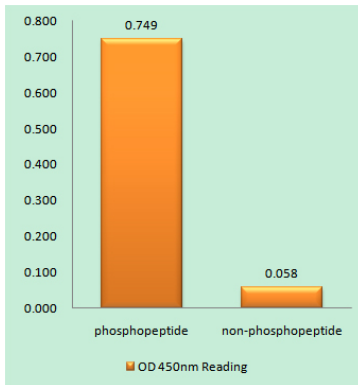
이 항원은 유전자 염색체 위치 (bZIP) 도메인을 포함하고 유전자 프로모터인 CCAAT 도메인을 가진 전사 인자 단백질이다. 인산화 단백질은 여러 CCAAT/연사 결합 단백질과 마찬가지로 다양한 DNA 단편을 특이적으로 결합할 수 있는 유전자 발현 조절에 관여하는 유전자 발현 조절 단백질이다. 유전자 발현은 급성 골수 백혈병 관련 유전자 C/EBP- α (AUG(GUG)) 및 AUG 사슬 코돈 사용 결함 다분할 형태를 생성한다. 다분할체는 GUG와 첫 번째 AUG 사슬 코돈 사이의 인코딩이 불완전하게 반복 코돈에 의해 뒤따른다. [RefSeq 저널 2013년 12]

유행 가능 C/EBP 는 두 가지 다른 도메인 즉, DNA 결합 도메인 CCAAT 상동과 많은 인산염기 결합 도메인 C/EBP를 포함하는 DNA 결합 단백질이다. 유성 bZIP 계열에 속한다. 유성 bZIP 계열의 C/EBP 하위 계열에 속한다. 유성 1 가 bZIP 도메인을 포함한다. 소위 이 계열은 DNA 에 결합하여 C/EBP 배 및 감시 인자 인 종양를 형성할 수 있다. UBN1 과 상동한다. HBV 단백질 X 와 상동한다.

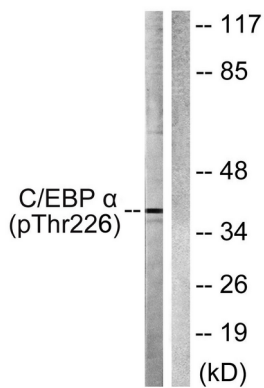
연구 분야

암 전행 경로 급성골수성백혈병

이미지 데이터



C/EBP-alpha(Phospho-Thr226) 항를 사용한 면역원 안화 펩티드(Phospho-left) 및 비안화 펩티드(Phospho-right)에 대한 효소 결합 면역흡착 분석법(Phospho-ELISA)



EGF 200ng/ml 로 30 분 처리한 COS7 세포 용출물을 C/EBP-alpha(Phospho-Thr226) 항를 사용하여 단백질을 분석하였다. 오른쪽은 안화 펩티드로 처리하였다.