

제품명: C/EBP α (인산화 Ser21) 토끼 다클론 항체

카탈로그 번호: APRab04338

연구용 전용

요약

설명	토끼 다클론 항체
숙주	토끼
적용	WB, IHC, ICC/IF, ELISA
반응성	인산화 단백질
결합	비결합
변형	인산화
아이소타입	IgG
클론성	다클론
형태	액체
농도	1mg/ml
Storage	Aliquot 하여 -20°C 에 보관(12개월 유효). 냉동/해동 반복을 피하십시오.
Shipping	Ice bags
버퍼	글리세롤 50%, 보오 단백질 0.5%, 산기방부제 N 0.02%를 함유한 PBS 용액
정제	천상정제

적용

희석 비율	WB 1:500-1:2000, IHC 1:100-1:300, ICC/IF 1:50-1:200, ELISA 1:5000-1:10000
분자량	42kDa

항원 정보

유전자명	CEBPA
다른 이름	CEBPA; CCAAT/enhancer-binding protein alpha; C/EBP alpha
유전자 ID	1050.0
SwissProt ID	P49715
면역원	이 항체는 Ser21 인산화유전자의 C/EBP-알파 유전자 발현을 사용하여 생성되었습니다. [인산화] 6-55

배경

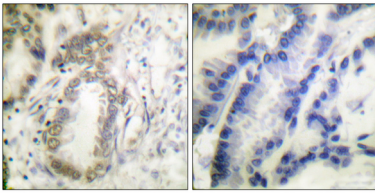
이 항체는 유전자 염색체 위치 (bZIP) 도메인을 포함하고 유전자 프로모터인 CCAAT 도메인을 인식하는 전 인자를 암호화합니다. 인산화 단백질은 다양한 다른 CCAAT/인산화 단백질과 결합하며, 이 결합은 다양한 DNA 결합 단백질의 조합을 통해 조절될 수 있습니다. 이 유전자 발현은 근육 골격 발달과 관련이 있습니다. 다른 프로모터는 AUG (GUG) 및 AUG 시작 코돈이 사용될 때 다른 단백질 형태를 생성합니다. 다른 변형체는 GUG와 첫 번째 AUG 시작 코돈 사이의 한 프로모터 발현을 위한 발현에 의해 생성됩니다. [RefSeq 제 2013년 12]

유행 C/EBP 은 두가지 다른 도류 즉 많은 프로테오솜인 CCAAT 상동계 많은 연쇄 중 인강화 효소를 안하는 DNA 결합 단백질이다. 유성 bZIP 계열에 포함다. 유성 bZIP 계열의 C/EBP 하위 계열에 포함다. 유성 1 가위 bZIP 도메인을 포함다. 소위 이량체 DNA 에 결합해 C/EBP 배 및 감시 인자인 중량 결합할 수 있다. UBN1 과 상호 작용다. HBV 단백질 X 와 상호 작용다.

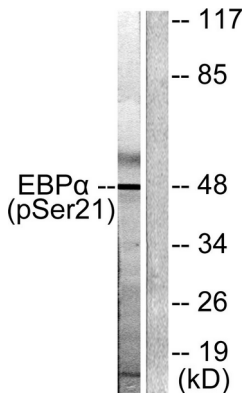
연구 분야

암 전행 경로, 급성골수성 백혈병

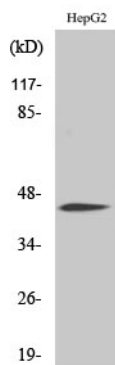
이미지 데이터



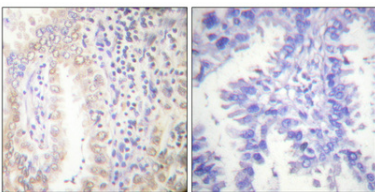
과민에 포된 인 표암 조직에 대한 면역조직화 분석(C/EBP-alpha(Phospho-Ser21) 항체 사용. 오른쪽 그림은 안화 표암 이로서 낮은 결과입니다.



EGF 200ng/ml 5' 로 처리한 HepG2 세포 용출물 C/EBP-alpha (Phospho-Ser21) 항체를 사용하여 단백질 분해했다. 오른쪽은 안화 표암 이로서 낮은 결과입니다.



Phospho-C/EBP α (S21) 다른 항체를 용인 항체 사용에 대한 단백질 분석



과민에 포된 인 표암 조직에 대한 면역조직화 분석 항체는 1:100 로 희석하여 4°C 에서 하룻밤 동안 반응했다. 항원 희석은 고압 및 고온의 Tris-EDTA, pH 8.0 용액을 사용했다. 용액 내의 오른쪽은 항체만을 표암 이로서 전처리하여었다.