

제품명: BRCA1 (인산화 Ser1524) 토끼 다클론 항체

카탈로그 번호: APRab04332

연구용 전용

요약

설명	토끼 다클론 항체
숙주	토끼
적용	WB, IHC, ICC/IF, ELISA
반응성	인산화 단백질
결합	비결합
변형	인산화
아이소타입	IgG
클론성	다클론
형태	액체
농도	1mg/ml
Storage	Aliquot 하여 -20°C 에 보관(12 개월 유효). 냉동/해동 반복을 피하십시오.
Shipping	Ice bags
버퍼	글리세롤 50%, 보오덴탈 0.5%, 산구방제인 0.02%를 함유한 PBS 용액
정제	천상정제

적용

희석 비율	WB 1:500-1:2000, IHC 1:100-1:300, ICC/IF 1:50-1:200, ELISA 1:5000-1:20000
분자량	-

항원 정보

유전자명	BRCA1
다른 이름	BRCA1; RNF53; Breast cancer type 1 susceptibility protein; RING finger protein 53
유전자 ID	672.0
SwissProt ID	P38398
면역원	이 항체는 Ser1524 인산화 부위를 위한 BRCA1 유체상 단백질을 사용하여 생성되었습니다. 아미노산 범위 1491-1540

배경

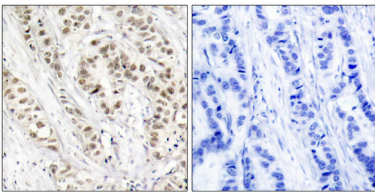
이 유전자는 유체상 단백질에 대한 높은 특이성을 가진 항체를 생성하는 데 사용됩니다. 인산화 단백질은 다른 종양 억제자 DNA 손상 감지, 신호 전달 단백질 결합에 BRCA1 관련 유체상 단백질 (BRCA1)과 유체상 단백질 결합을 형성한다. 이 유전자는 mRNA 중합효소와 결합하고 C-말단 도메인을 통해 핵에서 핵으로 복제되는 것으로 알려져 있다. 따라서 단백질은 전이 중기 DNA 손상 복구 재현에 관여한다. 이 유전자의 돌연변이는 유성염색체의 40%, 유성염색체 및 난색의 80% 이상을 유발한다. 대체 돌연변이는 유전자 서열 내 위양성 표지를 조절하는 데 중요한 역할을 한다. BRCA1

유전자결함유형(BC)에대한유전자감상원인예MIM:113705, 114480]. 유전형은매우흔적이종종목여8명중1명이상등이질에결함다가족은유전형범위합이주요인모르지만, 특조범범위범에서제한연상기무로결함다BRCA1 유전자변이는유전형유형45%를차하는것모알지않는다또한BRCA1 유전자변이는다범범위범4배중해대남성경장전암발병위험3배중함다BRCA1 이결함서는상재합이연DNA 복제결함을보인다. 질병BRCA1 결함은남성에대한유전자감상원인예MIM:113705]. 질병BRCA1 결함은가족범위-남암1형(BROVCA1)에대한감상원인예MIM:604370]. BRCA1 돌변이는유전형남암80% 이상차하는것모생된다. 또한BRCT 돌변은만질안화pSXXF 도프를안하고결함다FAM175A/Abraxas 의안화pSXXF 도프이상작용DNA 손상부위BRCA1 을모함다. 또한RING 형이연순락또은BAP1 과상작용함다 가능BRCA1-BARD1 이종형는DNA 손상복유기전및전조결같은안화서경를줄여유체안정을유함다. 종양억제기에필한유기E3 억제제할을매함크사함다DNA 복제대해서면응축하여DNA 복제중적인을함다. 세포주와S 기와G2 기도에서이화방선조후조함세포주정에필함다DNA 손에대해응p21 의전사조에함다DNA 손상유형FANCD2 조에필함다. 전사조함기할수없다. 비안화ACACA 에결함안화방선조후조함세포주할을유함다. (온인정BRCA1 형은온인정상포안돌변)및형다대대수경로만질형만질유기다. 비형도형Gln-356-Arg 및Leu-871-Pro 비형은남암범위범중이관될수있는증기있다. PTM: ATM 또는ATR 에에대해대포인활성을활성R, UV 및양자제분용어안됨다. 유성1 기R/RING 형이연광를포함다. 유성2 기BRCT 돌변을포함다. 세포내위중기과(DSB) 부위DNA 손상유에유함다. DNA 손상유형의은BRCA1-A 복제에에매됨다. BRCA1-A 복제는BRCA1, MSH2, MSH6, MLH1, ATM, BLM, PMS2 및RAD50-MRE11-NBN 만질복합를포함BRCA1 관련기능감복(BASC)의일일다. 이한결함세포주및핵소간에대해는동인고정수없다. BRCA1-A 복제기정요는적도BRCA1, BARD1, UIMC1/RAP80, FAM175A/Abraxas, BRCC3/BRCC36, BRE/BRCC45 및MERIT40/NBA1 로구됨다. FAM175A/Abraxas 및RBBP8 과(BRCT 돌변을통) 상작용함다. RNA 중효소효율조결함다. SMC1A 및COBRA1/NELFB 의상작용함다. BRIP1 과(BRCT 돌변을통) 상작용함다. FANCD2(유기전)의상작용함다. BAP1 과상작용함다. DCLRE1C/Artemis 및CLSPN 과상작용함다. H2AFX('Ser-140'에서안화)의상작용함다. CHEK1/CHK1 과상작용함다. BRCC3 의상작용함다. ACACA(안화)의(BRCT 돌변을통) 상작용함다. 이작용함ACACA 의안화를유함다. 조직형이폴1 과이폴3 은관함기함다. 이이폴3 은여유전형및남암세포주에함기함다. 하지않는다.

연구 분야

Akt_PKB;유기전매개만질분해

이미지 데이터



표면에표된인유전형조에대한BRCA1(Phospho-Ser1524) 항를이용한면역조직화학분석은조직염안화염이로차한결이다.