

제품명: BLM(인산화 Thr99) 토끼 다클론 항체

카탈로그 번호: APRab04323

연구용 전용

요약

설명	토끼 다클론 항체
숙주	토끼
적용	WB, IHC, ICC/IF, ELISA
반응성	인산화 티로신
결합	비결합
변형	인산화
아이소타입	IgG
클론성	다클론
형태	액체
농도	1mg/ml
Storage	Aliquot 하여 -20°C 에 보관(12 개월 유효). 냉동/해동 반복을 피하십시오.
Shipping	Ice bags
버퍼	글리세롤 50%, 보르덴탈 0.5%, 산구방제 N 0.02%를 함유한 PBS 용액
정제	천상정제

적용

희석 비율	WB 1:500-1:2000, IHC 1:100-1:300, ICC/IF 1:200-1:1000, ELISA 1:5000-1:10000
분자량	159kDa

항원 정보

유전자명	BLM
다른 이름	BLM; RECQ2; RECQL3; Bloom syndrome protein; DNA helicase; RecQ-like type 2; RecQ2; RecQ protein-like 3
유전자 ID	641.0
SwissProt ID	P54132
면역원	이 항체는 Thr99 인산화 유전자 BLM의 불충분 유해 단백질에 대한 것으로 생성되었습니다. 예상 범위 65-114

배경

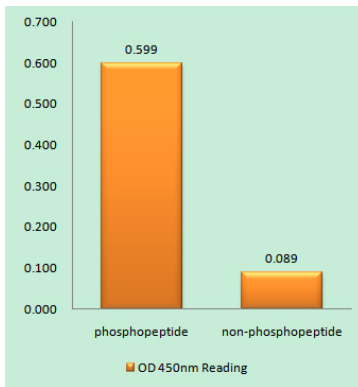
불충분 유전자는 DExH 박를 포함하는 DNA 헬리케이스 RecQ 하위집합에 있으며 DNA 복구 ATPase 활성 ATP 의존 DNA 헬리케이스를 갖추고 있습니다. 불충분 유전자 돌연변이는 헬리케이스를 사해거나 3'-5' 헬리케이스를 방해할 수 있습니다. 정 단백은 주된 재조합을 억제하는 역할을 할 수 있습니다. [RefSeq 제 2008 년 7 월, 질병 BLM 의 길은 불충분

BLM) [MIM:210900]의 유전자입니다. BLM은 출생 후의 비정상적인 생부 핵에 의한 모혈관형성 장애 및 과다 양성종양 발생의 고위험 유전체형질 중 하나로 상염색체 열성 질환입니다. 기능 : DNA 복제 및 복구에 관여하며, DNA 손상 및 ATP 의존적 DNA 헬리카제를 나타내며 단일 가닥 DNA를 3'-5' 방향으로 풀어냅니다. (유전자명: BLM, 단백질명: BLM, PTM: DNA 손상에 반응하여 인산화됨) 인산화 : FANCA-FANCC-FANCE-FANCF-FANCG 단백질 복합체(RMI1)의 전제 필요합니다. 유성 헬리카제에 속합니다. RecQ 하부 유성 헬리카제 A TP 결합 도메인 1 개 포함 유성 헬리카제 C-말단 도메인 1 개 포함 유성 HRDC 도메인 1 개 포함 소위 BRCA1, MSH2, MSH6, MLH1, ATM, BLM, PMS2 및 RAD50-MRE11-NBS1 단백질 복합체를 포함하는 BRCA1 관련 분자 복합체(BASC)의 일부. 이러한 결합은 세포주 및 핵 내의 여러에서 발생하는 돌연변이를 수반하는 유전자 FANCD2와 상호작용한다. RMI 복합체 상호작용한다. RMI 복합체 RMI1 구성요소의 직접 상호작용한다.

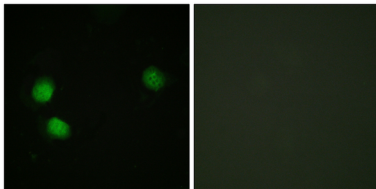
연구 분야

상동재조합

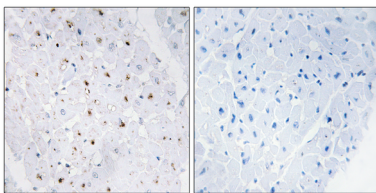
이미지 데이터



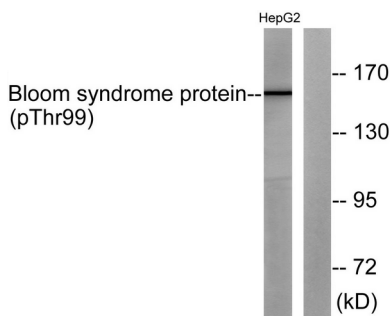
블룸 증군형(Phospho-Thr99) 항체를 이용한 인산화 펩타이드(Phospho-left) 및 인산화 펩타이드(Phospho-right)에 대한 효능을 비교 분석합니다(Phospho-ELISA)



블룸 증군(Phospho-Thr99) 항체를 이용한 HeLa 세포의 면역형광 분석은 효능이 인산화 펩타이드로 차이를 보입니다.



블룸 증군(Phospho-Thr99) 항체를 이용한 쥐 뇌 조직의 면역조직화학 분석은 효능이 인산화 펩타이드로 차이를 보입니다.



HepG2 세포를 Bloom 증군(Phospho-Thr99) 항체를 사용하여 분석했습니다. 효능이 인산화 펩타이드로 차이를 보입니다.