

제품명: Bim(인산화 Ser59) 토끼 다클론 항체

카탈로그 번호: APRab04319

연구용 전용

요약

설명	토끼 다클론 항체
숙주	토끼
적용	IHC, ICC/IF, ELISA
반응성	인산화 Ser59
결합	비특이적
변형	인산화
아이소타입	IgG
클론성	다클론
형태	액체
농도	1mg/ml
Storage	Aliquot 하여 -20°C 에 보관(12 개월 유효). 냉동/해동 반복을 피하십시오.
Shipping	Ice bags
버퍼	글리세롤 50%, 보르덴탈 0.5%, 산구방제인 0.02%를 함유한 PBS 용액
정제	천상정제

적용

희석 비율	IHC 1:100-1:300, ICC/IF 1:50-1:200, ELISA 1:20000-1:40000
분자량	-

항원 정보

유전자명	BCL2L11
다른 이름	BCL2L11; BIM; Bcl-2-like protein 11; Bcl2-L-11; Bcl2-interacting mediator of cell death
유전자 ID	10018.0
SwissProt ID	O43521
면역원	이 항체는 Ser59 인산화유주변의 BIM 유체상 단백질을 대상으로 생성되었다. 예상 분량: 31-80

배경

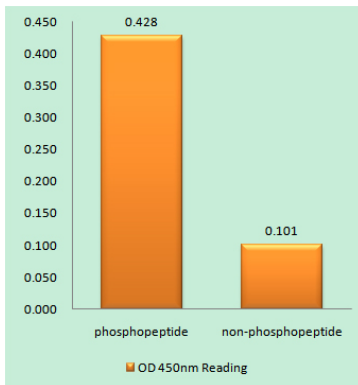
이 유전자 코딩 단백질은 BCL-2 단백질에 속한다. BCL-2 계열 단백질은 종양 억제 단백질로 알려져 있다. 이 유전자 코딩 단백질은 Bcl-2 상호작용 단백질(BH3)을 포함한다. 이 단백질은 BCL-2 단백질과 다른 구성요소와 상호작용하여 세포 사멸을 억제하는 것으로 알려져 있다. 이 유전자 코딩 단백질은 신경성장인(NGF) 뿐 아니라 다른 유전자인 FKHR-L1 에 대해서도 유독수 있으며 이 유전자 코딩 단백질은 세포 사멸에 관여한다. 상환을 대상으로 한 항원 연구에서는 이 유전자 코딩 단백질과 유사한 단백질이 발견된다는 것이

발견됨. 다이온제는 여러 가지 대체 물질을 분석해 확인되었습니다. [RefSeq 제공 2013년 6월, 모인 BH3 도구는 Bcl-2 계열 단백질에 결합하며, 기능은 서로 다를 수 있습니다. BimL 동형 단백질은 BimEL 동형 단백질보다 훨씬 더 강합니다. Bim-alpha1, Bim-alpha2 및 Bim-alpha3 동형 단백질은 서로 다를 수 있지만, BimEL, BimL 및 BimS 동형 단백질 그룹은 유사합니다. Bim-gamma 동형 단백질은 서로 다를 수 있습니다. 유성 Bcl-2 계열에 결합하며, 세포내에서 세포질에 국한되어 있습니다. 소위 MCL1, BCL2, BCL2L1 동형 단백질 Bcl-X(L), BCL2A1/BFL-1 및 BHRF1을 포함하여 항 Bcl-2 단백질이 중립적 영향을 미칩니다. BAD, BOK, BAX 또는 BAK 외 같은 서로 다른 단백질이 중립적 영향을 미치지 않습니다. 조직 특이성 BimEL, BimL 및 BimS 동형 단백질은 주요 동형 단백질에서 조직 특이성을 나타내며 발견됩니다. Bim-감마 동형 단백질은 상대적으로 가장 풍부하게 발견되며 가장 전선, 고환, 심장 및 신장에는 더 높은 수준으로 발견됩니다.

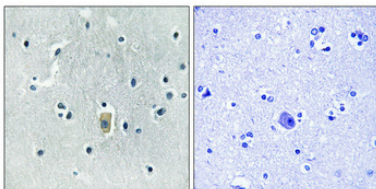
연구 분야

줄기세포 경로 PI3K/Akt

이미지 데이터



BIM(Phospho-Ser59) 항을 사용한 면역인산화법(Phospho-left) 및 인산화법(Phospho-right)에 대한 고결합 면역침착법(Phospho-ELISA)



표면에 포함된 양보조면역침착 분석은 1:100으로 하하여 4°C에서 1시간 동안 반응시켰다. 항인산화법은 고염 Tris-EDTA, pH 8.0 용액을 사용했다. 음대조(오직)은 항을 면역인산화로 전처리하였다.