

제품명: Bcl-x (인산화 Thr47) 토끼 다클론 항체

카탈로그 번호: APRab04313

연구용 전용

요약

설명	토끼 다클론 항체
숙주	토끼
적용	WB, IHC, ICC/IF, ELISA
반응성	인산화 생체
결합	비결합
변형	인산화
아이소타입	IgG
클론성	다클론
형태	액체
농도	1mg/ml
Storage	Aliquot 하여 -20°C 에 보관(12 개월 유효). 냉동/해동 반복을 피하십시오.
Shipping	Ice bags
버퍼	글세롤 50%, 보르덴탈 0.5%, 산구방제IN 0.02%를 함유한 PBS 용액
정제	천상정제

적용

희석 비율	WB 1:500-1:2000, IHC 1:100-1:300, ICC/IF 1:200-1:1000, ELISA 1:20000-1:40000
분자량	30kDa

항원 정보

유전자명	BCL2L1
다른 이름	BCL2L1; BCL2L; BCLX; Bcl-2-like protein 1; Bcl-L-1; Apoptosis regulator Bcl-X
유전자 ID	598.0
SwissProt ID	Q07817
면역원	이 항원은 Thr47 인산화유전자인 BCL-XL 유전자 단백질을 대상으로 생성되었습니다. 예상 분량 13-62

배경

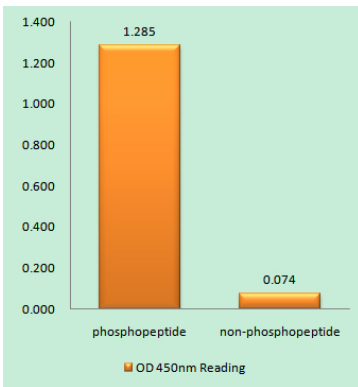
이 유전자에 의해 코딩된 단백질은 BCL-2 단백질 계열에 속합니다. BCL-2 계열 구성원은 종양 억제 또는 종양 촉진에 관여하는 항세포 사멸 또는 촉진 세포 사멸 조절자로 작용합니다. 이 유전자에 의해 코딩된 단백질은 미토콘드리아 외막에 의해 외채널(VDAC)의 문을 조절하는 것으로 알려져 있습니다. VDAC는 미토콘드리아 막을 조절하여 미토콘드리아에서 활성 산소 생성과 독성 영향을 방지하며, 이 두 가지 모두 강력한 세포 사멸 유인자입니다. 대체로 이들 중 두 가지 다른 작용을 갖는 유전자 변이가 생성된 다. 이 항원은 세포 사멸 억제제로 작용하고, 짧은 이항원은 세포 사멸 촉진제로 작용합니다. [RefSeq 제공 2015년 12월]

또한 BH4 도파는 항세포멸살에달적임다. BH1 및 BH2 도파는 다른 Bcl-2 계열 구성요의 종양형성 세포멸살에도적임다. 기능 강한 세포멸살제임다. Bcl-X(L) 동형 단백질은 세포멸살을 SIVA 동형 단백질 과의 결합에 의해됨다. 카피제활성을억함다(유사제거). 전인양성은 세포(VDAC)에 결합하여 미토콘드리아 카피제활성을인인인. 이를을차함다. 세포멸살을조하는것로됨다. Bcl-X(S) 동형 단백질은 세포멸살을촉함다. PTM: 세포멸살에서 카피제에대단됨다. BH4 도파는 없는 것로 단백질은 세포멸살을나님다. 유성 Bcl-2 계열에함다. 세포내위 미토콘드리아핵주막 소위 Bcl-X(L)은종양형성다. BAX, BAK, BCL2 외종양형성다. BAX 외종양형성항세포멸살에달적임것로됨다. 또한 BAD 및 BBC3 외성용함다. Bcl-X(L) 동형 Siva 동형 과결함다. BCL2L11 과성용함다(유사제거). BECN1 및 PGAM5 외성용함다. Bcl-X(L) 동형 BAX 동형 Sigma 외성용함다. 조직성 Bcl-X(S)는발종림과같이 세포활성을세포에서 높은 수준으로발됨다. 반면 Bcl-X(L)은상노외같이영 긴열후세포를포하는 조직에발됨다.

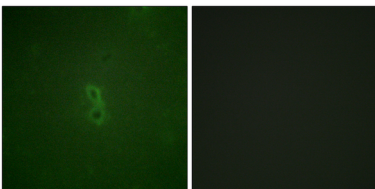
연구 분야

세포멸살 미토콘드리아 세포멸살, Jak STAT; 근위성추경증(ALS); 암관경로 차단, 만성골상변형, 소아과

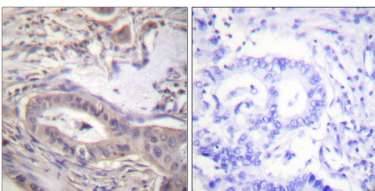
이미지 데이터



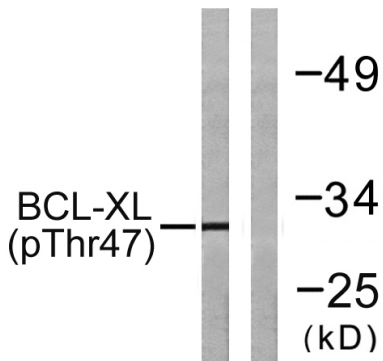
BCL-XL(Phospho-Thr47) 항를사용한면역안화법(Phospho-left) 및면역안화법(Phospho-right)에대한효율면역분석법(Phospho-ELISA)



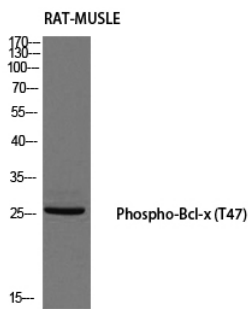
BCL-XL(Phospho-Thr47) 항를이용한NIH/3T3 세포면역형분석. 오른쪽면역안화법(Phospho-right)에대한결함



표면에포된면역안화법(Phospho-left)에대한면역분석법(BCL-XL(Phospho-Thr47) 항를이용. 오른쪽면역안화법(Phospho-right)에대한결함



UV 30 분처리된 293 세포를 BCL-XL(Phospho-Thr47) 항체를 이용하여 분석했습니다. 오른쪽은 인산화량이 적은 것입니다.



RAT-MUSCLE 에 대한 Phospho-Bcl-x (T47) 항체를 이용하여 분석한 결과는 1:500 였습니다.