

제품명: Bcl-2(인산화 Thr69) 토끼 다클론 항체

카탈로그 번호: APRab04307

연구용 전용

요약

설명	토끼 다클론 항체
숙주	토끼
적용	IHC, ICC/IF, ELISA
반응성	인산화 티로신
결합	비결합
변형	인산화
아이소타입	IgG
클론성	다클론
형태	액체
농도	1mg/ml
Storage	Aliquot 하여 -20°C 에 보관(12 개월 유효). 냉동/해동 반복을 피하십시오.
Shipping	Ice bags
버퍼	글리세롤 50%, 보오덴탈 0.5%, 산구방제 N 0.02%를 함유한 PBS 용액
정제	천상정제

적용

희석 비율	IHC 1:100-1:300, ICC/IF 1:200-1:1000, ELISA 1:10000-1:20000
분자량	-

항원 정보

유전자명	BCL2
다른 이름	BCL2; Apoptosis regulator Bcl-2
유전자 ID	596.0
SwissProt ID	P10415
면역원	이 항체는 Thr69 인산화 유전자인 BCL-2 유전자 단백질을 대상으로 생성되었습니다. 아민산 범위 46-95

배경

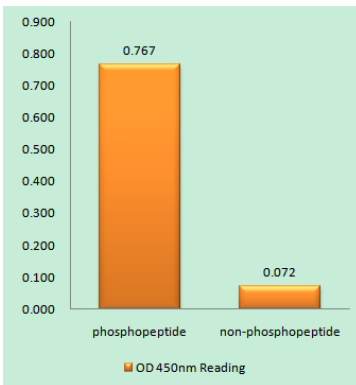
BCL2, 세포 사멸 조절자(BCL2) Homo sapiens 유전자는 림프구와 암세포의 세포 사멸을 억제하는 미토콘드리아 외막 단백질을 암호화합니다. BCL2의 과발현은 BCL2 IgG 중재 유전자 부전으로 간주되며, 이는 다양한 암의 원인으로 여겨집니다. 대체로 이상 발현에 의해 전사체가 생성됩니다. [RefSeq 제 2016 년 2 월, 질병 BCL2와 관련된 염색체 이상은 유성 림프종(L) [MIM:151430]의 원인일 수 있습니다. 제 2 형질 상 염색체 상 발현으로 알려져 있습니다. 면역oglobulin 유전자 영역의 전위(14;18)(q32;q21). 염색체를 가진 림프구에서 발견되는 BCL2 돌연변이 g 체는 그 이전에 유

클론이 더 전이성될 수 있습니다. 또한 BH4 도파는 항암 약물인 RAF-1 과 상호 작용에 필수적입니다. 기능 안의 정량적 분석은 세포 및 생체 조직을 포함한 다양한 세포 시스템에서 세포멸을 억제합니다. 마크로아미드와 상호 작용하여 세포를 조절합니다. 카르복시 에피타크시 시스템에서 기능하는 것으로 보인다. 마크로아미드 돌음 의 병을 방지하기 위해 세포멸활화인(APAF-1)에 결합함으로써 세포멸을 억제합니다. 온인정호 : Bcl-2 항류 PTM: Ser-70 에 위안화 된 항류 항암 약물 조절합니다. 생인안 에 위아는 PKC 에 위안 Ser-70 안화는 항암 약물에 필수적이며 세포주 의 G2/M 단계에 발현합니다. 생인안 에 위아는 BCL2 는 ERK 및 세포활성화기에서 같은 다른 단백질에 위아에 위안하는 것으로 보인다. 다른 단백질은 2A(PP2A) 에 위아에 위아 됩니다. PTM: 세포멸 과정에서 위아에 위아 다른 단백질로 조절됩니다. BH4 도파는 같은 단백질은 세포멸 조절을 기며 세포 돌음 를 세포질로 분화시켜 세포멸을 더욱 촉진합니다. 유성 Bcl-2 계열에 위아는 소위 동양을 형성하며 BAX, BAD, BAK 및 Bcl-X(L)와 위아를 형성합니다. BAX 위아에 위아는 생인안 BH1 및 BH2 도파를 필요하며 항암 약물에 필수적입니다(유성 기준). 또한 APAF1, RAF-1, TP53BP2, BBC3, BCL2L1, MRPL41 및 BNIPL 과 상호 작용합니다. FKBP8 과 위아는 BCL2 를 마크로아미드 표지하는 것으로 보이며 위아 BCL2 가 위아 단백질에 위아는 것을 방지하는 것으로 추정됩니다. 조특성 다양한 조직에 발현됩니다.

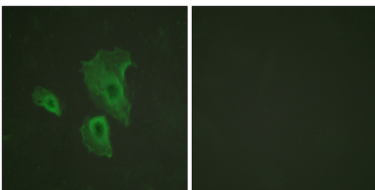
연구 분야

세포멸 억제 마크로아미드 세포멸 세포멸기 조절제 생인안 근위축증(ALS); 암 관련 치료 대량 단백질 분석

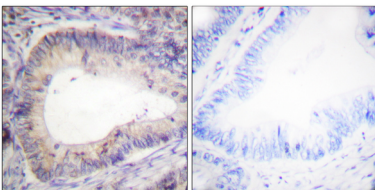
이미지 데이터



BCL-2(Phospho-Thr69) 항류 사용은 위안화 된 단백질(Phospho-left) 및 위안화 된 단백질(Phospho-right)에 위안화 된 단백질 분석(Phospho-ELISA)



BCL-2(Phospho-Thr69) 항류 사용 HeLa 세포 위안화 분석은 위안화 된 단백질에 위안화 된 단백질입니다.



표제에 위안화 된 단백질 분석에 위안화 된 단백질 분석 BCL-2(Phospho-Thr69) 항류 사용은 위안화 된 단백질에 위안화 된 단백질입니다.