

제품명: Bcl-2(인산화 Ser70) 토끼 다클론 항체

카탈로그 번호: APRab04304

연구용 전용

요약

설명	토끼 다클론 항체
숙주	토끼
적용	WB, ELISA
반응성	쥐 생체
결합	비결합
변형	인산화
아이소타입	IgG
클론성	다클론
형태	액체
농도	1mg/ml
Storage	Aliquot 하여 -20°C 에 보관(12 개월 유효). 냉동/해동 반복을 피하십시오.
Shipping	Ice bags
버퍼	글세롤 50%, 보르덴탈 0.5%, 산구방제 N 0.02% 를 함유한 PBS 용액
정제	천상정제

적용

희석 비율	WB 1:500-1:2000, ELISA 1:20000-1:40000
분자량	26kDa

항원 정보

유전자명	BCL2
다른 이름	BCL2; Apoptosis regulator Bcl-2
유전자 ID	24224.0
SwissProt ID	P49950
면역원	이 항체는 Ser70 인산화 유전자인 BCL2 유래 항원 펩타이드를 용해성 단백질로 제조되었습니다. 아민산 범위 36-85

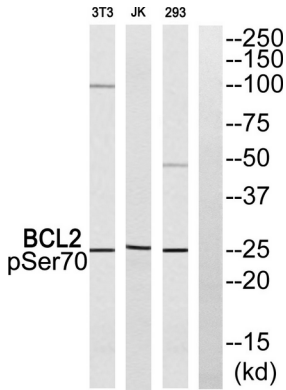
배경

BCL2는 미토콘드리아에 존재하는 단백질로 림프구와 같은 암세포의 세포 사멸을 억제합니다. BCL2 기g 중세 유전자 유전자인 BCL2 기저적으로 발현되면 여성 림프종 발하는 것으로 알려져 있습니다. 대체 스포아를 통해 여러 가지 전사 변형체가 생성됩니다.

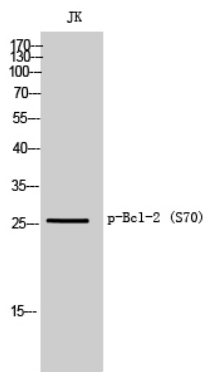
연구 분야

질서: PI3K/Akt; NF-κB

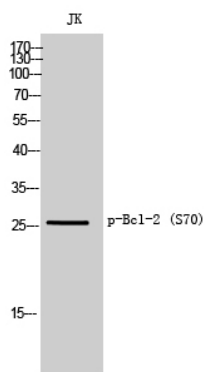
이미지 데이터



BCL2(인화세린70) 항에 대한 웨스턴 블롯 분석은 오른쪽에 BCL2(인화세린70) 단백질이 있음을 나타냅니다.



Phospho-Bcl-2 (S70) 단백질은 JK 세포에서 웨스턴 블롯 분석



인화 Bcl-2(S70) 단백질은 Jurkat 세포에서 웨스턴 블롯 분석