

제품명: BAM32(인산화 Tyr139) 토끼 다클론 항체

카탈로그 번호: APRab04299

연구용 전용

요약

설명	토끼 다클론 항체
숙주	토끼
적용	WB, IHC, ICC/IF, ELISA
반응성	인산화
결합	비결합
변형	인산화
아이소타입	IgG
클론성	다클론
형태	액체
농도	1mg/ml
Storage	Aliquot 하여 -20°C 에 보관(12 개월 유효). 냉동/해동 반복을 피하십시오.
Shipping	Ice bags
버퍼	글리세롤 50%, 보르네올 0.5%, 산구방제 N 0.02% 를 함유한 PBS 용액
정제	천상정제

적용

희석 비율	WB 1:500-1:2000, IHC 1:100-1:300, ICC/IF 1:200-1:1000, ELISA 1:5000-1:10000
분자량	32kDa

항원 정보

유전자명	DAPP1
다른 이름	DAPP1; BAM32; HSPC066; Dual adapter for phosphotyrosine and 3-phosphotyrosine and 3-phosphoinositide; hDAPP1; B lymphocyte adapter protein Bam32; B-cell adapter molecule of 32 kDa
유전자 ID	27071.0
SwissProt ID	Q9UN19
면역원	이 항체는 Tyr139 인산화 부위를 인식. DAPP1 유체 항체를 사용하여 생성되었습니다. 아민산 범위 105-154

배경

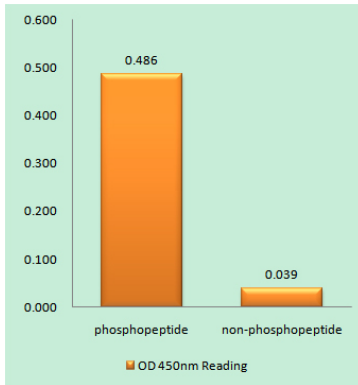
가장 PI3K 하위 신호 전달 경로(BCR) 신호 전달을 조절하는 세포 표면 수용체 중 하나인 B 세포 활성화 PTM: 티로신 인산화 유성 1 개, PH 도메인을 포함 유성 1 개, SH2

모양을 포함 세포내위 세포자극세포에 결합하여 항소위 PtdIns(3,4,5)P3 및 PLCG2와 상호작용 시합내에서는 PtdIns(3,4)P2와 상호작용 조특성 태반에서 가장 결합하며, 그 다음로 뇌 손상 손상 간 척추 및 골관에 결합됨 B 림프구에 결합하지만 림프구 또는 비호혈세포에서는 결합하지 않는다. 기능 PI3K 하위 B 세포항원 수용체(BCR) 신호전달을 조절하는 B 세포 관련 아미노산 결합수 있는 다 유동 B 세포활성화 결합된다. PTM: 티로신 잔기에 인산화된다. 유성 1 개의 SH2 도메인을 포함한다. 세포내위 세포자극세포에 의해 세포막으로 이동한다. 소위 PtdIns(3,4,5)P3 및 PLCG2와 상호작용한다. 시합내에서는 PtdIns(3,4)P2와 상호작용한다. 조특성 태반에서 가장 결합하며 그 다음로 뇌 손상 손상 간 척추 및 골관에 결합된다. B 림프구에 결합하지만 림프구 또는 비호혈세포에서는 결합하지 않는다.

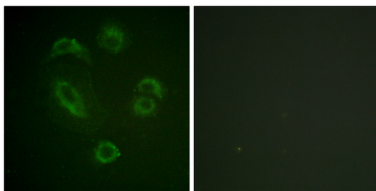
연구 분야

B 세포항원

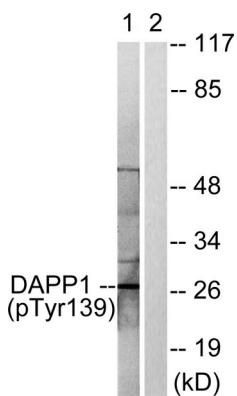
이미지 데이터



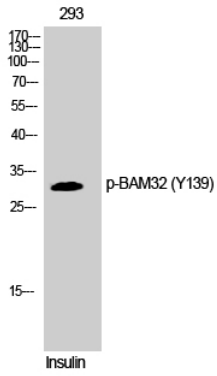
DAPP1(Phospho-Tyr139) 항를 사용한 면역원인산화 펩타이드(Phospho-left) 및 비인산화 펩타이드(Phospho-right)에 대한 효능 결합 면역흡착 분석(Phospho-ELISA)



DAPP1(Phospho-Tyr139) 항를 이용한 A549 세포 면역형광 분석으로 염색된 인산화 펩타이드로 차등한 결과이다.



연료 0.01U/ml 2'로 차등한 293 세포 용출물을 DAPP1(Phospho-Tyr139) 항를 사용하여 단백질 분석했다. 염색된 인산화 펩타이드로 차등한 결과이다.



Phospho-BAM32(Y139) 다중항체를 사용한 293 세포의 Western blot 분석