

**제품명: Axl(phospho-Tyr702) 토끼 다클론 항체**

**카탈로그 번호: APRab04290**

연구용 전용

## 요약

설명	토끼 다클론 항체
숙주	토끼
적용	WB
반응성	인산염기 키나제
결합	비결합
변형	안화됨
아이소타입	IgG
클론성	다클론
형태	액체
농도	1mg/ml
Storage	Aliquot 하여 -20°C 에 보관(12 개월 유효). 냉동/해동 반복을 피하십시오.
Shipping	Ice bags
버퍼	글리세롤 50%, 보온단백질 0.5%, 산기방부제 0.02%를 함유한 PBS 용액
정제	천상정제

## 적용

희석 비율	WB 1:1000-1:2000
분자량	130kDa

## 항원 정보

유전자명	AXL
다른 이름	AXL; UFO; Tyrosine-protein kinase receptor UFO; AXL oncogene
유전자 ID	558.0
SwissProt ID	P30530
면역원	인산 Axl(Tyr702) 주된 항원 포함

## 배경

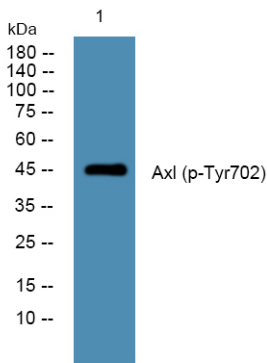
이 유전자는 인산단백질 키나제 계열의 티로신 키나제 부류에 속하며, 인산염기 키나제 계열의 인산염기 키나제 부류에 속한다. 이 유전자는 종양 발생 및 전이 관련 가능성이 있다. 이 유전자의 유전자 발현은 10 번암에서 발견되었다. 동일한 단백질을 코딩하는 여러 변형체 이 유전자 발현되었다. [RefSeq 제 2008 년 7 월, 축적형 ATP + 단백질 = ADP + 인산화 단백질 주된 저분량 STK6 와 STK15 를 포함한 단백질 키나제 부류에 속한다. 질병 AURKA 의 같은 단백질 포함 주된

체어를 유발한다. 기능 억제본 중 중성 비극성 양극성 과민하여 후 및 또는 말 말 세포 주 조절 역할을 할 수 있다. 세관형 및 또는 인화에 관여할 수 있다. ARHGEF2 와 BORA 를 인화한다. PTM: DNA 손상 ATM 또는 ATR 에 의해 인화된다. 양성 단백질 키나아제 과활에 속한다. 양성 단백질 키나아제 과활에 속한다. 세포 분열은 단백질 키나아제 계열 오프로이과 유점 1 가 단백질 키나아제 과활을 표현한다. 세포 내 위치 간 세포 중성 비극성 양극성 양극성 위치한다. 소위 TACC1 및 CPEB1 과 상호작용한다. 결합 BORA 및 ARHGEF2 와 상호작용한다. 조직 특성 표현에서 다른 현를 보여주고, 흥분 방에서는 낮 발현을 보인다. 또한 결합, 난암 전암 상형 비극성 양극성 양극성 세포 주에 두 발현을 보인다. 발현 세포 주에 따라 조절되며 G1/S 기에는 낮 G2/M 기에는 축적되었다. 그 후에는 배제된다.

## 연구 분야

세포 생물학

## 이미지 데이터



LPS 용해제 또는 마취된 HeLa 세포에 대한 웨스턴 블롯 분석을 수행했다. 1 차항체는 1:1000 으로 희석하여 사용했고 2 차항체는 1:10000 으로 희석하여 사용했다.