

제품명: ATP-시트르산 합성효소(인산화 Ser455) 토끼 다클론 항체

카탈로그 번호: APRab04284

연구용 전용

요약

설명	토끼 다클론 항체
숙주	토끼
적용	WB, IHC, ICC/IF, ELISA
반응성	인산화 시트르산 합성효소
결합	비결합
변형	인산화
아이소타입	IgG
클론성	다클론
형태	액체
농도	1mg/ml
Storage	Aliquot 하여 -20°C 에 보관(12개월 유효). 냉동/해동 반복을 피하십시오.
Shipping	Ice bags
버퍼	글세롤 50%, 보오덴탈 0.5%, 산기방부제 N 0.02%를 함유한 PBS 용액
정제	천상정제

적용

희석 비율	WB 1:500-1:2000, IHC 1:100-1:300, ICC/IF 1:50-1:200, ELISA 1:5000-1:20000
분자량	125kDa

항원 정보

유전자명	ACLY
다른 이름	ACLY; ATP-citrate synthase; ATP-citrate; pro-S-)-lyase; ACL; Citrate cleavage enzyme
유전자 ID	47.0
SwissProt ID	P53396
면역원	이 항체는 Ser455 인산화유추된 인간 ATP-시트르산 합성효소 유래 합성 펩타이드를 대상으로 생성되었습니다. 아미노산 범위 420-469

배경

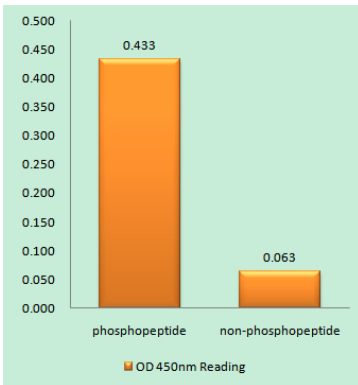
인간 ATP-시트르산 합성효소(ACLY)는 여러 조직에서 발현되는 아틸-CoA 합성을 담당하는 주요 효소입니다. 이 효소는 결합에 동원된 단위 4 개 결합 부위(상대 분량 약 440,000)입니다. 시트르산-CoA 루터 아틸-CoA와 옥살로아세트산을 생성하는 반응을 촉매하며, 동시에 ATP를 ADP와 인산으로 가수분해합니다. 생물은 아틸-CoA는 지방산 및 콜레스테롤 생성 등 여러 중요한 생리 기능에 관여합니다. 신경 조직에서 ATP-시트르산 합성효소는 아틸-CoA를 생성하는 데 관여할 수 있습니다. 이 효소는 서로 다른 동등한 비율을 암호화하는 여러 전사 변체로 암호화됩니다. [RefSeq 제 2014년 12월, 축적량 ADP + 인산 아틸

-CoA + 옥살아세트산 = ATP + 시트르산 + CoA, 가능 ATP 시트르산 분해는 많은 조직에서 질아틴 CoA 합성을 통한 주요 효소이다. 새로운 질아틴에 중대한 역할을 한다. 신경 조직에서는 아미노산 생합성에 관여할 수 있다. 유점 C-말단 부은 숙산 말 CoA 리제알과 소위 체계에 포함한다. 유점 N-말단 부은 숙산 말 CoA 리제알과 소위 체계에 포함한다. 소위 체계 중량체

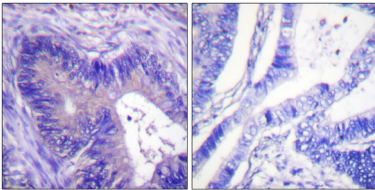
연구 분야

시트르산 회로(TCA 회로)

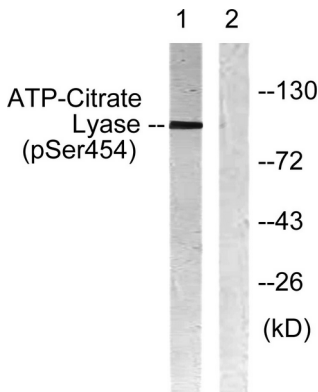
이미지 데이터



ATP-시트르산 분해효소(Phospho-Ser454) 항체를 사용한 면역원인화염색법(Phospho-left) 및 비인화염색법(Phospho-right)에 대한 효소 결합 면역흡착 분석법(Phospho-ELISA)



표면에 표지된 인 결합 조직에 대한 면역조직화학(ATP-시트르산 분해효소 Ser454) 항체 사용. 오른쪽 그림은 인화염색법으로 착색한 결과이다.



50nM 칼리쿨린 A로 30 분 동안 처리한 COS7 세포 용출물을 ATP-시트르산 분해효소 (Ser454) 항체를 사용하여 Western blot 분석한다. 오른쪽 그림은 인화염색법으로 착색한 결과이다.