

제품명: AR-β2 (인산화 Ser355/S356) 토끼 다클론 항체

카탈로그 번호: APRab04265

연구용 전용

요약

설명	토끼 다클론 항체
숙주	토끼
적용	WB, IHC, ICC/IF, ELISA
반응성	인산화 생체 단백질
결합	비특이적
변형	안정된
아이소타입	IgG
클론성	다클론
형태	액체
농도	1mg/ml
Storage	Aliquot 하여 -20°C 에 보관(12 개월 유효). 냉동/해동 반복을 피하십시오.
Shipping	Ice bags
버퍼	글리세롤 50%, 보르덴탈 0.5%, 산구방제 N 0.02%를 함유한 PBS 용액
정제	천상정제

적용

희석 비율	WB 1:500-1:2000, IHC 1:100-1:300, ICC/IF 1:50-1:200, ELISA 1:5000-1:20000
분자량	47kDa

항원 정보

유전자명	ADRB2
다른 이름	ADRB2; ADRB2R; B2AR; Beta-2 adrenergic receptor; Beta-2 adrenoreceptor; Beta-2 adrenoceptor
유전자 ID	154.0
SwissProt ID	P07550
면역원	이 항체는 인간 아드레날린 수용체 B2 의 Ser355 및 Ser356 인산화 부위를 특이적으로 인식합니다. (인산화 위치 331-380)

배경

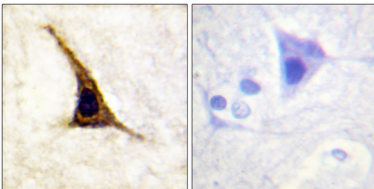
이 유전자 G 단백질 결합 수용체 슈퍼패밀리 구성원 베타2-아드레날린 수용체를 암호화합니다. 수용체는 초장 및 중하인클린(C L)형 수용체 Ca(V)1.2와 직접적으로 결합되어 있습니다. 이 수용체는 결합하는 또한 G 단백질에 산화적 cAMP 의존적 키나제 그리고 산화적 인산화인산(PP2A)를 포함합니다. 이러한 조절 복합체는 G 단백질 결합 수용체에 특이적 G 단백질 의존적 인산화 반응을 촉매하는 역할을 합니다.

. 이 유전자는 인종에 상관없이 유전자 발현 양상 점음변이 또는 발감손이 관찰되며, 2형 당뇨병과 관련이 있습니다 [RefSeq 제92008번]. 유전자 발현 양상은 인종에 상관없이 유전될 수 있습니다. 기능: 베타-아드레날린 수용체 B2 단백질 작용을 통해 카테콜아민에 대한 고친화성을 매개합니다. 베타2-아드레날린 수용체는 노르에피네프린보다 에피네프린에 30배 더 높은 친화력을 결합합니다. PTM: 팔로일화됨 Cys-341을 세포에 정착시킵니다. Ser-345 및 Ser-346의 인산화는 감수성을 증가시킵니다. 작용: 세포 표면 수용체를 촉진합니다. Ser-345 및 Ser-346의 인산화는 더욱 촉진합니다. PTM: 작용: 세포 표면 PKA 및 BARK에 의해 인산화되는 수용체 중립 작용을 매개합니다. PKA 매개 인산화 BARK에 의해 인화 촉진하는 것으로 보입니다. DNA 손상 ATM 또는 ATR에 의해 인화됨. PTM: Tyr-141의 인산화는 알로스테릭 수용체 과민을 유발함. 유성: G-단백질 결합 수용체 계열에 속함. 소위: SLC9A3R1 및 GPRASP1에 결합함.

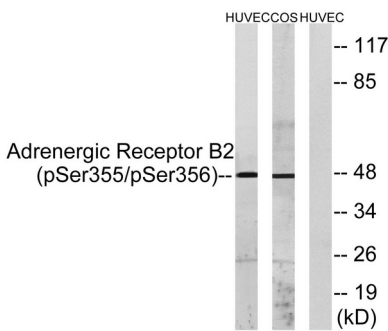
연구 분야

칼슘 신경 전달, 리간드 수용체 상호작용, 세포 부착

이미지 데이터



과민에 포화된 노르에피네프린에 대한 민감도: 베타2-아드레날린 수용체 B2(인산화 Ser355+Ser356) 항체 사용. 오른쪽 그림은 인화됨에 의해 차단된 것입니다.



20% 15' 항체로 처리한 HUVEC 세포와 20% 15' 항체로 처리한 COS7 세포의 용출물을 베타2-아드레날린 수용체 B2(인산화 Ser355+Ser356) 항체 사용에 의해 차단된 것을 보았습니다. 오른쪽 그림은 인화됨에 의해 차단되었습니다.