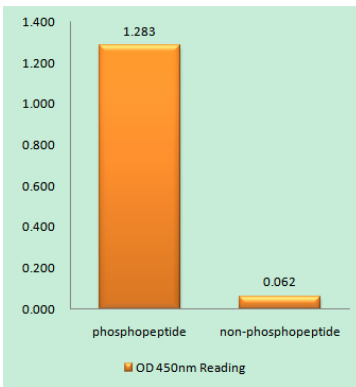


. 이 유전자는 인산염이 유전자 발현 형질 점음변이 또는 발감은 아직 밝혀지지 않았지만 관련이 있습니다 [RefSeq 제 2008 년 7 월 질병 ADRB2 의 형질은 아직 확인형을 유할 수 있습니다. 가능 배아 이모발 수용체 G 단백질 작용 동계가 발현에 의해 발산 그 이후 활성을 매합니다. 배아 2- 이모발 수용체는 노르에피네프린에 의해 발현에 의해 30 배 더 높은 전도로 결합합니다. PTM: 팔로인화됨 Cys-341 을 세로에 정지 Ser-345 및 Ser-346 의 접합을 감지할 수 있습니다. 작용 저수분 발현을 촉진하는 Ser-345 및 Ser-346 의 인산을 더욱 촉진합니다. PTM: 작용 저수분 PKA 및 BARK 에 의해 인산화되는 수용체 중점 작용을 매합니다. PKA 매개 인산화 BARK 에 의해 인산을 촉진하는 것으로 보입니다. DNA 손상 ATM 또는 ATR 에 의해 인산화됨 PTM: Tyr-141 의 인산화는 알레르기에 유전자 수용체 과민을 유발함 유성 G-단백질 결합 수용체 계열에 포함 소위 SLC9A3R1 및 GPRASP1 에 결합함

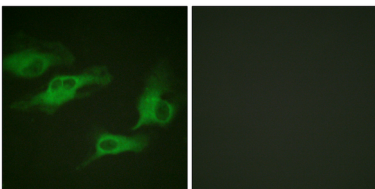
연구 분야

칼슘 신경활성 리간드 수용체 작용체 세포 표지

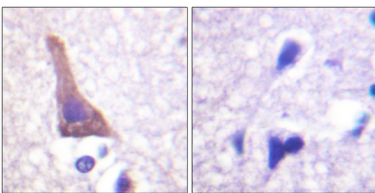
이미지 데이터



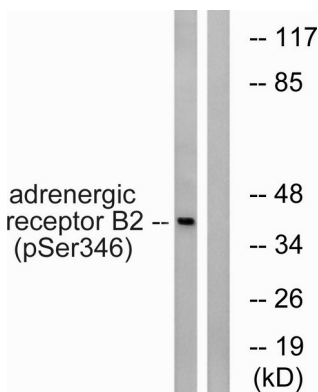
이모발 수용체 배아 2 (Phospho-Ser346) 항체를 사용한 면역원 인산화 펩티드 (Phospho-left) 및 비인산화 펩티드 (Phospho-right) 에 대한 효능을 측정하는 방법 (Phospho-ELISA)



HeLa 세포의 면역원 부분은 이모발 수용체 배아 2 (인산화 Ser346) 항체를 사용하여 수행되었습니다. 오른쪽 그림은 인산화 펩티드로 처리된 부분입니다.



과민에 포된 알레르기에 대한 면역조직화학 분석 (이모발 수용체 배아 2 (인산화 Ser346) 항체 사용). 오른쪽 그림은 인산화 펩티드로 처리된 부분입니다.



노르에피네프린 1 µg/ml 로 16 시간 처리한 HepG2 세포 용출물을 이모발 수용체 배아 2 (인산화 Ser346) 항체를 사용하여 단백질 분석했습니다. 오른쪽 그림은 인산화 펩티드로 처리된 부분입니다.