

**제품명: ARK-1 (인산화 Thr288) 토끼 다클론 항체**

**카탈로그 번호: APRab04258**

연구용 전용

## 요약

설명	토끼 다클론 항체
숙주	토끼
적용	WB, IHC, ICC/IF, ELISA
반응성	인산화 단백질
결합	비특이적
변형	인산화
아이소타입	IgG
클론성	다클론
형태	액체
농도	1mg/ml
Storage	Aliquot 하여 $-20^{\circ}\text{C}$ 에 보관(12 개월 유효). 냉동/해동 반복을 피하십시오.
Shipping	Ice bags
버퍼	글리세롤 50%, 보르네올 0.5%, 산구방제 N 0.02% 를 함유한 PBS 용액
정제	천상정제

## 적용

희석 비율	WB 1:500-1:2000, IHC 1:100-1:300, ICC/IF 1:50-1:200, ELISA 1:5000-1:10000
분자량	45kDa

## 항원 정보

유전자명	AURKA AURKA; AIK; AIRK1; ARK1; AURA; AYK1; BTAK; IAK1; STK15; STK6; Aurora kinase A; Aurora 2;
다른 이름	Aurora/IPL1-related kinase 1; ARK-1; Aurora-related kinase 1; hARK1; Breast tumor-amplified kinase; Serine/threonine-protein kinase 15; Serine/threonin
유전자 ID	6790.0
SwissProt ID	O14965
면역원	이 항체는 Thr288 인산화유추의 인간 Aurora Kinase 유래 항원만을 용해성으로 다 메탄올에 256-305

## 배경

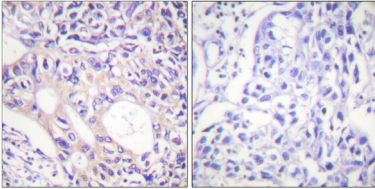
이 유전자 코딩 단백질은 세포 주기 조절에 중요한 역할을 하며, 암 발생에 이차적인 역할을 하는 것으로 보인다. 단백질 간 세균은 중추에 유물에서 발견된다. 이 유전자는 종양 및

전해인화 가능성이 있다. 유전자 기동 유전자 1 번염색체에서 발견된 유전자 10 번염색체에 발견되었다. 동일한 단백질을 코딩하는 여러 전사 변체 이 유전자에 발견되었다. [RefSeq 자료 2008년 7월, 축적형 ATP + 단백질 = ADP + 인산화 단백질 주된 자원] STK6 및 STK15 를서 다른 단백질 구조와 다른 유전자 단백질이 분화한다. 질병 AURKA 의같은 단백질로 인한 주된 중심 체 이상을 유발한다. 기능 염색체 중심체 병극영역 기능과 관련이 있기도 할 수 있다. 또한 세포 주기 조절에 역할을 할 수 있다. 미세관 형성 및 다른 인화 관련 할 수 있다. ARHGEF2 및 BORA 를인화한다. PTM: DNA 손상 ATM 또는 ATR 에 의해 인화된다. 유성 단백질 키아제 수퍼패밀리에 속한다. 유성 단백질 키아제 수퍼패밀리에 속한다. 사람 모유 단백질 키아제 계열 오프로이마 유점 1 가 단백질 키아제 계열에 속한다. 세포내 위치 간 세포 중체 유역 사각주에 위치한다. 소단위 TACC1 및 CPEB1 과상호용한다. 결합 BORA 및 ARHGEF2 과상호용한다. 조직 특성 고해는 높은 발현 량을 보여 골관류 혈관 병에서 낮은 발현을 보인다. 또한 결합 난암 전암 상피 세포 증 유암 자궁암 세포에도 높은 발현을 보인다. 발현 세포에 따라 조절 때 G1/S 가 높고 G2/M 가 낮은 조직에서 그 이후에 빠르게 감소한다.

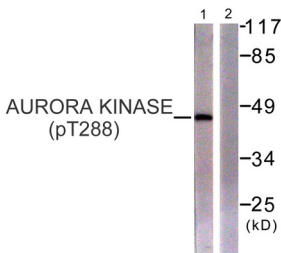
## 연구 분야

난자 감수열

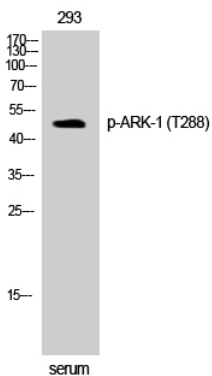
## 이미지 데이터



파면이 포함된 안구 유암 조직에 대한 면역조직화학 분석(Aurora Kinase(Phospho-Thr288) 항체 사용. 오른쪽 그림은 안화 평면이 포함된 결과입니다.



20% 항체로 처리한 293 세포 용출물을 Aurora Kinase(Phospho-Thr288) 항체를 사용하여 Western blot 분석한다. 오른쪽 레인은 안화 평면이 포함된 것입니다.



Phospho-ARK-1 (T288) 다른 항체를 사용한 293 세포의 Western blot 분석