

제품명: APC1(인산화 Ser355) 토끼 다클론 항체

카탈로그 번호: APRab04244

연구용 전용

요약

설명	토끼 다클론 항체
숙주	토끼
적용	IHC, ICC/IF, ELISA
반응성	인산화
결합	비결합
변형	인산화
아이소타입	IgG
클론성	다클론
형태	액체
농도	1mg/ml
Storage	Aliquot 하여 -20°C 에 보관(12 개월 유효). 냉동/해동 반복을 피하십시오.
Shipping	Ice bags
버퍼	글리세롤 50%, 보오덴탈 0.5%, 산기방부제 0.02%를 함유한 PBS 용액
정제	천상정제

적용

희석 비율	IHC 1:100-1:300, ICC/IF 1:50-1:200, ELISA 1:5000-1:10000
분자량	-

항원 정보

유전자명	ANAPC1
다른 이름	ANAPC1; TSG24; Anaphase-promoting complex subunit 1; APC1; Cyclosome subunit 1; Mitotic checkpoint regulator; Testis-specific gene 24 protein
유전자 ID	64682.0
SwissProt ID	Q9H1A4
면역원	이 항체는 Ser355 인산화유추항원인 APC1 유전자 단백질을 용해성 단백질로 생산되었습니다. 아민산 범위: 321-370

배경

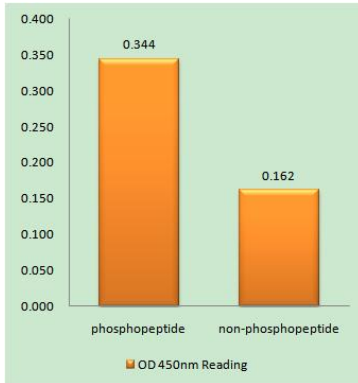
이 유전자는 후진 핵막(APC/C)의 소단위 단백질을 암호화합니다. 이 핵막 E3 유비퀴틴 리아제 단백질은 유비퀴틴화하여 대량 분해되는 세포주기 중 여러 후진 핵막 단백질을 조절합니다. [RefSeq 제 2011년 12월, 기능 세포주기 조절 E3 유비퀴틴 리아제인 후진 핵막 복합체(APC/C)의 구성요소로서 세포주기 유비퀴틴 및 G1 기전을 조절합니다. 경로 단백질 변형 단백질 유비퀴틴 PTM: 인산화 Ser-355]

에워안화 특유 시열에 발한다; 유성 APC1 계에 속한다; 유성 4 개의 PC 반복시열을 포함한다; 소위 APC/C 는 최소 11 개의 소위로 구성된다

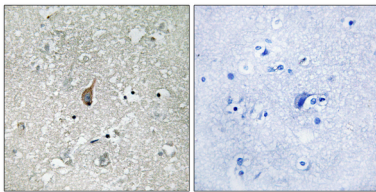
연구 분야

세포주기 G1S; 세포주기 G2M DNA; 난자감염을 유전 매개 단질병에 프로그래밍 매개 난자성

이미지 데이터



APC1(Phospho-Ser355) 항를 사용 한 에워안화 탐이(Phospho-left) 및 에워안화 탐이(Phospho-right) 에 대한 효능을 측정하는 방법(Phospho-ELISA)



과민에 민감한 노 조직에 대한 염색 화분(APC1(Phospho-Ser355) 항 사용)은 즉 높은 에워안화 탐이로 차한 결과이다