

**제품명: AP-1(인산화 Thr93) 토끼 다클론 항체**

**카탈로그 번호: APRab04239**

연구용 전용

## 요약

설명	토끼 다클론 항체
숙주	토끼
적용	WB, IHC, ICC/IF, ELISA, IP
반응성	인산화 생체
결합	비결합
변형	인산화
아이소타입	IgG
클론성	다클론
형태	액체
농도	1mg/ml
Storage	Aliquot 하여 -20°C 에 보관(12 개월 유효). 냉동/해동 반복을 피하십시오.
Shipping	Ice bags
버퍼	글리세롤 50%, 보르네올 0.5%, 산구방제 N 0.02% 를 함유한 PBS 용액
정제	천상정제

## 적용

희석 비율	WB 1:500-1:2000, IHC 1:100-1:300, ICC/IF 1:50-1:200, ELISA 1:10000-1:20000, IP 1:20-1:50
분자량	39-42kDa

## 항원 정보

유전자명	JUN
다른 이름	JUN; Transcription factor AP-1; Activator protein 1; AP1; Proto-oncogene c-Jun; V-jun avian sarcoma virus 17 oncogene homolog; p39
유전자 ID	3725.0
SwissProt ID	P05412
면역원	이 항체는 Thr93 인산화 유전자인 c-Jun 유전자 단백질을 대상으로 생성되었습니다. 예상 범위: 61-110

## 배경

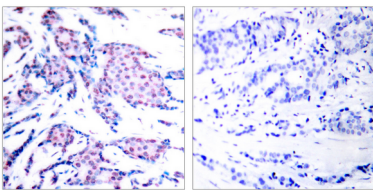
이 유전자는 유전자 17 의 종형질 변이 유전자인 비인간 단백질에 유한 단백질 암호화해 특정 DNA 서열 직접 결합하여 유전자 발현을 조절한다. 유전자 인물은 인체 안의 암종에 전이 및 결합 단백질인 p32-p31 에 결합한다. [RefSeq 제 2008 년 7 월, 가능 염색체 위치 5'-TGA[CG]TCA-3' 를 인체 결합는 전이자 PTM: 인산화 전 발현을

항상 결합한다. PRKDC 에 의해 인산화된다. 유성 bZIP 계열에 속한다. Jun 과 유성 1 가 bZIP 도메인을 포함한다. 소위 FOS 또는 BATF3 와 경쟁 결합한다. HIVEP3 와 상호작용한다 (유성 에 근거). SMAD3/SMAD4 와 경쟁 상호작용한다. MYBBP1A, SPIB 및 TCF20 과 상호작용한다. COP55 와 상호작용하여 간접적으로 인산화된다. DSIPI 와 상호작용하여 이상적으로 활성 AP1 이 표적 DNA 에 결합하는 것을 억제한다.

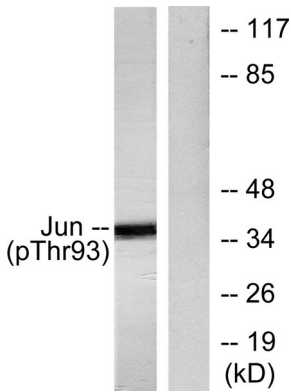
### 연구 분야

MAPK\_ERK\_상, MAPK\_G\_단, ErbB\_HER; WNT; WNT-T 세포 접합, 유가 세포 수용체 B 세포 항원 수용체, GnRH, 헬라 세포 유전자 발현, 신장 세포, 신장 암, 신장 암 관련 경로, 신장 암

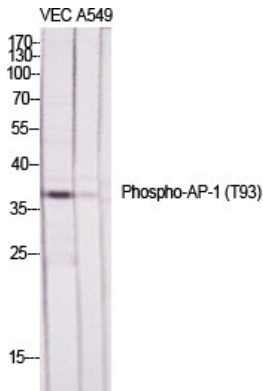
### 이미지 데이터



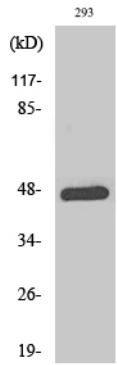
피부 에피토틴 안 유방 조직에 대한 면역조직화학 분석 (c-Jun(Phospho-Thr93) 항체 사용). 오른쪽 그림은 안화염 이로 인한 그림입니다.



저온을 조건인 HeLa 세포 용출물 c-Jun(Phospho-Thr93) 항체를 사용하여 Western blot 분석했다. 오른쪽은 안화염 이로 인한 것이다.



Phospho-AP-1 (T93) 단백질 1:500 으로 희석하여 암세포에 대한 Western blot 분석을 수행했다.



293 세포에 대한 Western blot 분석 Phospho-AP-1 (T93) 단백질 양을 1:500 희석하여 사용