

제품명: Annexin I (phospho Tyr21) 토끼 다클론 항체

카탈로그 번호: APRab04232

연구용 전용

요약

설명	토끼 다클론 항체
숙주	토끼
적용	WB, ELISA
반응성	인산화된 마우스
결합	비결합
변형	안화됨
아이소타입	IgG
클론성	다클론
형태	액체
농도	1mg/ml
Storage	Aliquot 하여 -20°C 에 보관(12 개월 유효). 냉동/해동 반복을 피하십시오.
Shipping	Ice bags
버퍼	글리세롤 50%, 보르덴탈 0.5%, 산구방제 N 0.02%를 함유한 PBS 용액
정제	천상정제

적용

희석 비율	WB 1:500-1:2000, ELISA 1:10000-1:20000
분자량	-

항원 정보

유전자명	ANXA1
다른 이름	ANXA1; ANX1; LPC1; Annexin A1; Annexin I; Annexin-1; Calpactin II; Calpactin-2; Chromobindin-9; Lipocortin I; Phospholipase A2 inhibitory protein; p35
유전자 ID	301.0
SwissProt ID	P04083
면역원	인간 Annexin I (phospho Tyr21) 주형에 합성된 안화 펩타이드

배경

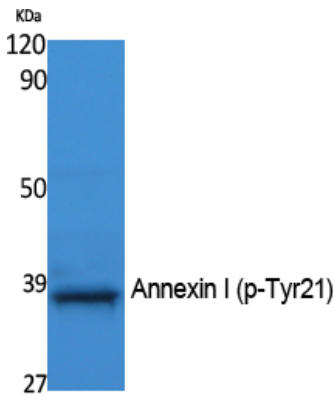
이 유전자는 인지질 결합 단백질인 Annexin I (ANXA1)을 암호화한다. 이 단백질은 세포막에 결합하여 인지질 이중층을 안정화시키고, 인지질 분포를 조절하는 역할을 한다. 이 유전자는 다양한 조직에서 발현되며, 특히 뇌, 심장, 간, 췌장, 그리고 혈액에서 높은 발현을 보인다. ANXA1은 인지질 이중층의 비대칭성을 유지하는 데 중요한 역할을 하며, 인지질 이중층의 비대칭성은 세포의 생존과 기능에 중요하다. 이 단백질은 또한 세포의 인지질 대사 조절에 관여하며, 인지질 이중층의 비대칭성을 조절하는 데 중요한 역할을 한다. 이 단백질은 또한 세포의 인지질 대사 조절에 관여하며, 인지질 이중층의 비대칭성을 조절하는 데 중요한 역할을 한다.

이 단백질은 산화 스트레스에 의해 인산화된다. PTM: 단백질 키라제C, 산화 스트레스에 의해 인산화된다. TRPM7에 의해 인산화된다. 인산화는 억제 활성을 조절한다. 유성 단백질에 결합한다. 유성 단백질 반복 서열 1기를 포함한다. 유성 단백질 반복 서열 2기를 포함한다. 유성 단백질 반복 서열 4기를 포함한다. 세포 내 위치: 가만 내막. 세포막. 의식. 모핵 및 가추 세포막에 결합된다. (유성 에너지를) 제2형 세포막 단백질이다. 세포막에서 결합된다. 소위 태에서 동형 이량(20%)를 형성하며, 또한 글루탐산에 의해 인산화된다. DYSF와 상호작용한다.

연구 분야

산화 스트레스

이미지 데이터



NIH-3T3 세포 추출물 안티안넥신 I (Y21) 단백질 항체를 사용하여 단백질 분석하였다.