

**제품명: Akt (phospho Tyr315) 토끼 다클론 항체**

**카탈로그 번호: APRab04211**

연구용 전용

## 요약

설명	토끼 다클론 항체
숙주	토끼
적용	WB, IHC, ICC/IF, ELISA
반응성	인산화 생체
결합	비결합
변형	안화된
아이소타입	IgG
클론성	다클론
형태	액체
농도	1mg/ml
Storage	Aliquot 하여 -20°C 에 보관(12 개월 유효). 냉동/해동 반복을 피하십시오.
Shipping	Ice bags
버퍼	글세롤 50%, 보르네올 0.5%, 산기방부제 0.02%를 함유한 PBS 용액
정제	천상정제

## 적용

희석 비율	WB 1:500-1:2000, IHC 1:100-1:300, ICC/IF 1:50-1:200, ELISA 1:10000-1:20000
분자량	56kDa

## 항원 정보

유전자명	AKT1/AKT2/AKT3 AKT1; PKB; RAC; RAC-alpha serine/threonine-protein kinase; Protein kinase B; PKB; Protein
다른 이름	kinase B alpha; PKB alpha; Proto-oncogene c-Akt; RAC-PK-alpha; AKT2; RAC-beta serine/threonine-protein kinase; Protein kinase Akt-2; Protein kinase B
유전자 ID	207/208/10000
SwissProt ID	P31749/P31751/Q9Y243
면역원	이 항체는 Tyr315/316/312 인산화유추의 인간 AKT1/2/3 유합 단백질을 용해성으로 다 이산화

## 배경

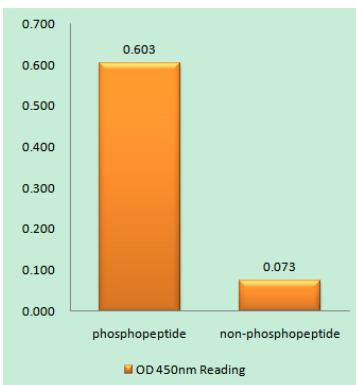
AKT1 유전자에 코딩하는 세 개의 단백질에는 항결핍성 및 종양 억제에 기여하는 유사성이 있습니다. AKT1 과발현은 AKT2는 혈관위상인(PDGF)에 의해 활성화되는

배그로직이며 AKT1 의 물리적으로 상동 단백질 (pHDD) 돌번에 의해 된다. 활성화 포도당 6-인산 3-키아제 (PI3K) 를 통해 얻는 것으로 여겨진다. 발달 중 신경계에서 AKT 는 성장 인자에 의한 신경 세포 생존의 중요한 매개체이다. 성장 인자 신호는 키아제인 AKT1 을 활성화시켜 전사 비활성 상태로 세포 사멸을 억제할 수 있다. AKT1 은 세포 사멸 기전 구성 요소를 억제하고 활성화시킨다. 이 유전자 돌연변이는 프로테오솜 중독과 관련이 있다. 이 유전자는 여러 가지 대체 스플라이싱 변체로 존재한다. [RefSeq 제 2011 년 7 월 축적형 ATP + 단백질 = ADP + 인산화 단백질 질병 AKT1 결핍 유증 (BC) [MIM:114480] 과 관련이 있다. 유증은 매우 흔한 것으로 여겨지며 8 명 중 1 명 평생 동안 발병한다. 질병 AKT1 결핍 다형성 (CRC) [MIM:114500] 과 관련이 있다. 질병 AKT1 결핍 난립 [MIM:604370] 에 대한 감성 관련이 있다. 가정 위험 난립 형 (BROVCA1) 감성 여포 포함 또한 PH 또한 포도당 6-인산 3-키아제 (PI(3)K) 에 결합한 세포막으로 포화된다. 또한 AGC-키아제 C-말단 THEM4 와 상호작용을 매개한다. 효소 조절 키아제 도메인 부위 (Thr-308) 와 C-말단 조절 영역 부위 (Ser-473 및 Tyr-474) 의 세 가지 특정 부위를 인산화할 수 있다. 인산화된 키아제 단백질은 인산화될 수 있는 열 단백질 키아제이다. TBC1D4 를 인산화한다. 포도당 6-인산 3-키아제 (PI(3)K) 하류 신호 전달을 통해 인산화된 성장 인자 (PDGF), 상피 성장 인자 (EGF), 인슐린 및 인슐린 유사 성장 인자 (IGF-I) 과 같은 다양한 성장 인자의 효과를 매개한다. 인슐린에 의해 유도되는 GLUT4 포당수송체 세포막으로 이동시켜 포당수송에 관련한다. IGF-I 의 항아프토시스 효과를 매개한다. 인슐린에 의해 유도되는 4E-BP1 의 인산화 p70 S6 키아제 활성화를 도모하여 인슐린 자극 단백질 합성을 매개한다. 인슐린에 의해 유도되는 글리코겐 합성의 활성을 매개하여 글리코겐 합성을 촉진한다. (PTM: Thr-308, Ser-473 및 Tyr-474 의 인산화에 의해 매개된다.) Rictor-mTOR 복합체에 의해 Ser-473 인산화 PDK1 에 의해 Thr-308 인화를 촉진한다. Ser-473 인산화 AGAP2 isoform 2 (PIKE-A) 와 상호작용에 의해 강해진다. Ser-473 인산화 Taylor 형광체를 통한 국소적 인산화에 강해진다. 유점 단백질 키아제 수평선에 포함된다. AGC Ser/Thr 단백질 키아제 패밀리 RAC 서브 패밀리 유점 1 가 AGC 키아제 C-말단 도메인을 포함한다. 유점 1 가 PH 도메인을 포함한다. 유점 1 개의 단백질 키아제 도메인을 포함한다. 세포 내 위치 연쇄된 유점 단백질 키아제 (ILK1) 에 의해 활성화된 후에 위치한다. 핵 전이는 TCL1A 와 상호작용에 의해 촉진된다. 소위 규는 큰 규도도 존재한다. AGAP2 동형 (PIKE-A) 와 상호작용한다. C-말단 CCDC88A/GRDN 및 THEM4 와 상호작용한다. AKTIP 와 상호작용한다. (PH 도메인을 통해) MTCP1, TCL1A 및 TCL1B 와 상호작용한다. CDKN1B 와 상호작용하며 이상조용 CDKN1B 를 인산화하여 4-3-3 단백질 결합 및 세포주 전을 촉진한다. 조직 특성 핵 전이 분자 또는 인슐린 유사 성장 인자 유전자 발현을 나타낸다.

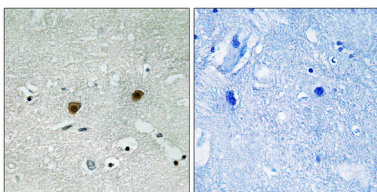
## 연구 분야

마세린 조절 T 세포 수용체 활성화 조절 SAPK\_JNK; 줄기세포 경로 인슐린 수용체 특유 수용체 ErbB/HER; AMPK; MAPK\_ERK\_성장 MAPK\_G 단백질 B 세포 항원 접합 단백질 Akt\_PKB; mTOR

## 이미지 데이터



AKT1/2/3 (Phospho-Tyr315/316/312) 항을 사용한 면역인산화 펩타이드 (Phospho-left) 및 비인산화 펩타이드 (Phospho-right) 에 대한 효소 결합 분석법 (Phospho-ELISA)



표면에 포도당 6-인산 3-키아제에 대한 면역조직화학 분석 (AKT1/2/3 (인산화 표 315/316/312) 항) 사용. 오른쪽 그림은 인산화 펩타이드로 차이를 나타냅니다.