

**제품명:** Ah 수용체(인산화 Ser36) 토끼 다클론 항체

**카탈로그 번호:** APRab04205

연구용 전용

## 요약

설명	토끼 다클론 항체
속주	토끼
적용	WB, IHC, ICC/IF, ELISA
반응성	인산화 생체
결합	비결합
변형	인산화
아이소타입	IgG
클론성	다클론
형태	액체
농도	1mg/ml
Storage	Aliquot 하여 -20°C 에 보관(12 개월 유효). 냉동/해동 반복을 피하십시오.
Shipping	Ice bags
버퍼	글세롤 50%, 보르네올 0.5%, 산구방제 N 0.02% 를 함유한 PBS 용액
정제	천상정제

## 적용

희석 비율	WB 1:500-1:2000, IHC 1:100-1:300, ICC/IF 1:50-1:200, ELISA 1:5000-1:10000
분자량	75 or 96kDa

## 항원 정보

유전자명	AHR AHR; BHLHE76; Aryl hydrocarbon receptor; Ah receptor; AhR; Class E basic helix-loop-helix protein 76; bHLHe76; AHRR; BHLHE77; KIAA1234; Aryl hydrocarbon receptor repressor; AhR repressor; AhRR; Class E basic helix-loop-helix protein 77; bHL
다른 이름	
유전자 ID	196/57491
SwissProt ID	P35869/A9YTQ3
면역원	이 항체는 Ser36 인산화 유추된 인간 AhR 유래 항원을 사용하여 생성되었습니다. 예상 분량: 2-51

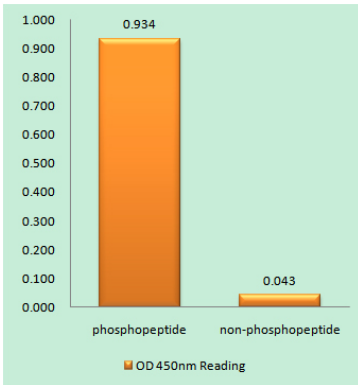
## 배경

이 유전자에 의해 생성된 단백질은 환경 독소에 대한 분자 반응 조절에 관여하는 리그안 활성화된 핵 수용체 전사 인자이다. 이 수용체는 특히 P450 과 같은 외물 대효를 조절하는 것으로 알려져 있다.

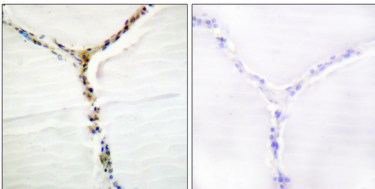
라트 결합에는 큰 양의 단백질이 결합되어 있다. 라트 결합 후 핵로 이동하여 표적 단백질을 추출한다. [RefSeq 제공 2015년 9월] 기능 라트 결합 전 활성치 활성하는 유전자 XRE 프로타영에 결합한다. 여러 상 및 상외 단백질과 상호작용(예 CYP1A1 유전자)의 발현을 활성화한다. 알코올, 항산화제의 생체차 및 독성 효과를 매개한다. 세포주기 조절에 관여한다. 많은 조직 및 발달 단계에 중요한 역할을 한다. 유전자 발현에 대한 TGF- $\beta$ 와 다른 유전자에 유전자 발현을 억제한다. cAMP, 레닌산, TPA 에 의해 억제됨. 유성 1 개의 기본 헬스 루프 헬스(bHLH) 도메인을 포함 유성 1 개의 PAC(PAS 관련 C-말) 도메인을 포함 유성 2 개의 PAS(PER-ARNT-SIM) 도메인을 포함 세포내 위치 조절은 세포질에 존재하며, 라트 결합과 HSP90 과 상호작용 면핵로 이동. 소위 MYBBP1A 외 결합 유성 1 개의 유전자 DNA 결합이다. bHLH 단백질에 의해 형성된 복합체는 AHR 과 ARNT 의 결합을 형성 SRC-1, RIP140, NOCA7 등 보조 결합자와 SMRT 등 보조 결합자와 상호작용한다. NEDD8 및 VNS1ABP 와 상호작용한다. 조직 특성 혈액 뇌 장 상 간 폐 척골 골격을 포함 모든 조직에 발현된다.

## 연구 분야

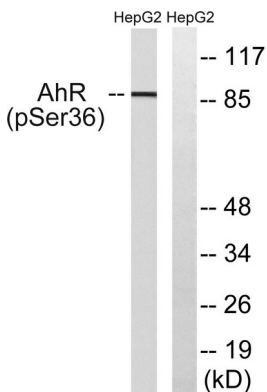
## 이미지 데이터



AhR(Phospho-Ser36) 항체를 사용한 면역인산화 펩타이드(Phospho-left) 및 비인산화 펩타이드(Phospho-right)에 대한 효소 결합 면역흡착 분석법(Phospho-ELISA)



AhR(Phospho-Ser36) 항체를 사용하여 세포내에 포도탄인 감성 조위 면역조화 분석을 수행합니다. 오른쪽 그림은 인산화 펩타이드로 차폐되었습니다.



AhR(Phospho-Ser36) 항체를 사용하여 HepG2 세포 용출물을 웨스턴 블롯 분석합니다. 오른쪽 그림은 인산화 펩타이드로 차폐되었습니다.

안티 Ah 수용체 (S36) 다중항체를 사용한 HepG2 세포의 Western blot 분석

