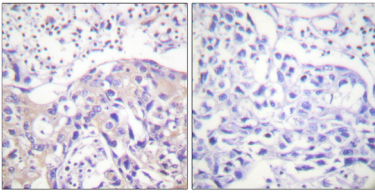




2008 년7 월, 대체품 추천이형 존재는 것으로 보이며, 또한 각 소단위 세포영역은 NH2 말단 단백질에 상응하는 형질에 의해 잘 알려져 있으며, 그리고 단백질에 대한 상응의 영향 가능 식별된 약내역의 조성을 촉진하는 막세포질 관련 단백질 결합에 결합 PTM: N 말단 아미노 유성 알돌제 II 형질에 포함 아미노 아미노 소단위 알다 소단위 비 소단위 또는 알다 소단위 결합 소단위 아미노 아미노 . ROCK1 에 결합 조직 특성 모든 조직에 발현 망상 결합에서 비 소단위 단백질은 수준으로 발현

## 연구 분야

## 이미지 데이터



파면이 포함된 유방 조직에 대한 면역조직화학(ADD1(Phospho-Thr445) 항체)을 이용한 연구는 암의 진행에 대한 결론을 제공한다.