

제품명: 액틴- α/γ (인산화 Tyr55/53) 토끼 다클론 항체

카탈로그 번호: APRab04202

연구용 전용

요약

설명	토끼 다클론 항체
숙주	토끼
적용	IHC, ICC/IF, ELISA
반응성	인산화 생체
결합	비결합
변형	인산화
아이소타입	IgG
클론성	다클론
형태	액체
농도	1mg/ml
Storage	Aliquot 하여 -20°C 에 보관(12 개월 유효). 냉동/해동 반복을 피하십시오.
Shipping	Ice bags
버퍼	글리세롤 50%, 보르덴탈 0.5%, 산구방제 N 0.02% 를 함유한 PBS 용액
정제	천상정제

적용

희석 비율	IHC 1:100-1:300, ICC/IF 1:50-1:200, ELISA 1:5000-1:10000
분자량	-

항원 정보

유전자명	ACTC1 ACTC1; ACTC; Actin; alpha cardiac muscle 1; Alpha-cardiac actin; ACTG1; ACTB; ACTG; Actin,
다른 이름	cytoplasmic 2; Gamma-actin; ACTG2; ACTA3; ACTL3; ACTSG; Actin, gamma-enteric smooth muscle; Alpha-actin-3; Gamma-2-actin; Smooth muscle gamma-actin;
유전자 ID	70/71/72/58
SwissProt ID	P68032/P63261/P63267/P68133
면역원	이 항원은 Tyr55/53 인산화유주의인 액틴단위항원입니다. 사용에 상응합니다. 미노 번호: 21-70

배경

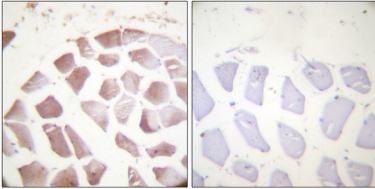
액틴은 인체의 모든 세포에서 고도로 보존된 단백질이다. 액틴(G-액틴)의 중추적 역할은 세포의 구조를 유지하고, 세포의 형태를 형성하며, 각 세포의 운동에 관여한다. 이 단백질은 다양한 세포 유형에서 발견되며, 특히 근육 세포에서 높은 농도로 존재한다.

잘 알려진 배아 감외세포가 주요인 동형만립은 구성요건에 포함된다. 알약은 근육에서 발견되며 축삭이 주요 구성요소이다. 유전자 조절은 특상 환상심근병(DC) 및 좌심방 비후성심근병(FHC)과 관련이 있다. [RefSeq 제 2008 년 7 월 질병 ACTC1 유전자 조절은 환상심근병 1 형(CMD1R)의 원인이다. [MIM:102540]. 환상심근병은 심혈관 축삭기능 장애를 특징으로 하는 질환으로 환상심근병 부형을 유발한다. 환자는 고심방위협이 있다. ACTC1 유전자 조절은 좌심방 비후성심근병 1 형(CMH11) [MIM:612098]의 원인이다. 좌심방 비후성심근병은 심비대를 특징으로 하는 유전성 질환으로 배아 대배양에서 중산증을 결합한다. 증상은 호흡곤란, 심하혈압, 흉통이며 운동에 참여할 수 없다. 이 질환은 양해 이상에 의해 여러 가지 내장 기관병이 있으며, 심전도 이상 징후가 있을 수 있다. 기능 약은 다양한 유전자 돌연변이에 의해 그로 인한 단립이며 또한 전핵에 의해 발된다. 기타 척도에는 알약 배아 감외세포가 주요인 동형 환상심근병이 있다. 알약은 근육에서 발견되며 축삭이 주요 구성요소이다. 배 및 감외세포는 대부분 세포형에서 골격의 구성요소이다. 세포내용 매개체 공한다. 유전적 약에 포함된다. 소위 구성요건(G-약)의 중은 두 가지 산형외 구조물이며 F-약은 항한다. 각 약은 다른 4 개 약과 결합할 수 있다.

연구 분야

심근축 비후성심근병(HCM); 환상심근병

이미지 데이터



파면이 포함된 안골근 조직에 대한 액틴-판(Actin-pan(알가검)(Phospho-Tyr55/53) 항체 사용. 오른쪽 그림은 안화 평면이 포함된 결과입니다.