

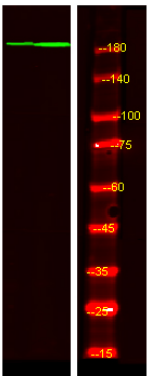


적극하게 발현됩니다. 유닛 IFI202A와 유사하게 작용합니다. TP53/p53의 중심 도메인에 결합한다. 중올리체를 형성할 수 있습니다. DCLRE1C와 상호작용합니다. 하등 H2AFX와 상호작용하며, 이는 H2AFX의 Ser-139'에 의한 것을 포함합니다. 'Lys-20'에서 메틸화 하등 H4와 상호작용합니다. 'Lys-20'이 메틸화 하등 H4에 대해서는 낮은 친화력을 보입니다. 'Lys-20'이 메틸화되거나 메틸화 하등 H4에 결합하지 않습니다. 'Lys-79'에서 메틸화 하등 H3에 대해서는 낮은 친화력을 보입니다. 'Lys-79'에서 메틸화 하등 H3에 대해서는 매우 낮은 친화력을 보입니다(한편), 메틸화 않은 하등 H3에 결합하지 않습니다.

## 연구 분야

-

## 이미지 데이터



LPS 용해 처리 또는 마취된 HeLa 세포에 대한 위대한 부분을 수행했다. 1 차항체는 1:1000으로 희석하여 사용했고, 2 차항체는 1:10000으로 희석하여 사용했다.