

제품명: 4.1R (인산화 Tyr660) 토끼 다클론 항체

카탈로그 번호: APRab04181

연구용 전용

요약

설명	토끼 다클론 항체
숙주	토끼
적용	WB, IHC, ICC/IF, ELISA
반응성	인산화
결합	비특이적
변형	인산화
아이소타입	IgG
클론성	다클론
형태	액체
농도	1mg/ml
Storage	Aliquot 하여 -20°C 에 보관(12 개월 유효). 냉동/해동 반복을 피하십시오.
Shipping	Ice bags
버퍼	글리세롤 50%, 보오덴탈 0.5%, 산기방제 N 0.02%를 함유한 PBS 용액
정제	천상정제

적용

희석 비율	WB 1:500-1:2000, IHC 1:100-1:300, ICC/IF 1:50-1:200, ELISA 1:5000-1:10000
분자량	60kDa

항원 정보

유전자명	EPB41
다른 이름	EPB41; E41P; Protein 4.1; P4.1; 4.1R; Band 4.1; EPB4.1
유전자 ID	2035.0
SwissProt ID	P11171
면역원	이 항체는 Tyr660/418 인산화유추원인 EPB41 유체상 단백질을 대상으로 생성되었습니다. 아민산 범위 626-675

배경

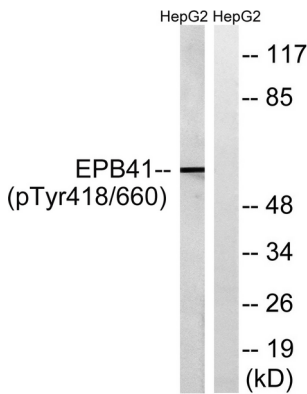
이 유전자에 코딩된 단백질은 세포막 및 인접한 세포막 내부를 구성합니다. 이 단백질은 세포의 모양과 방향에 중요한 역할을 합니다. 유전자 돌연변이는 제형 이상 증후군(EL1)과 관련이 있습니다. 이 유전자에서 새로운 돌연변이를 발견한 사례를 소개합니다. [RefSeq 제2009년 10월, 질병 EPB41 결함 유전자 목록(HPP)[MIM:266140]의 원인이었다. HPP는 용혈성 마세정혈증, 병혈증, 그리고 철의 정상적인 열간을 특징으로 하는 생체 열혈 질환이다. 질병 EPB41 결함은 제형 이상 증후군(EL1)[MIM:611804]의 원인이었다. EL1은

Rh 연구상 타액 침출액의 한 형태는 유전적으로 조절된 생체 유체 유출액이다. 이러한 유체 분출 형태는 한 가지 형태가 특이하게 나타날 수 있다. 4.1은 혈관막을 주요 구조로 포함하고 있다. 식도-아랫장 운동에 있어서 가장 중요한 성분은 위를 주축을 조절하는 데 중요한 역할을 한다. DLG1은 일반적으로 PTM: O-글리코실화 C-말단 도메인-아미노산 잔기를 포함한다. PTM: 다양한 단백질에 대해 여러 부위에서 인산화 가능한 단백질을 선택적으로 조절한다. PTM: Tyr-660에 의한 인산화는 단백질의 4.1 상동체 유형을 촉진하는 4.1의 기능을 감소시킨다. 유형 1과 FERM 도메인을 포함한다. 소위 글리코에 의한 인산화는 단백질의 인산화는 낮은 인산화로 조절된다. 핵 인장 단백질이다. 칼슘, CENPJ 및 DLG1과 결합한다. 또한 속장 및 밀인접도 관련 단백질이다.

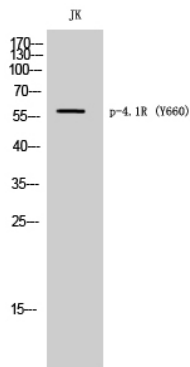
연구 분야

급류

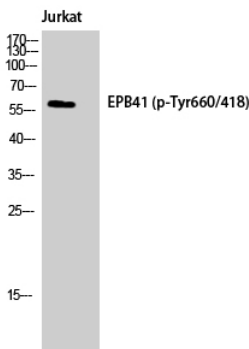
이미지 데이터



PMA 125ng/ml 로 30 분 동안 처리한 HepG2 세포 용출물을 EPB41 (Phospho-Tyr660/418) 항체를 사용하여 Western blot 분석했다. 오른쪽에 인산화 패턴이 표시되어 있다.



Phospho-4.1R (Y660) 다량 항체를 사용한 JK 세포 용출물 Western blot 분석



Phospho-4.1R (Y660) 다량 항체를 사용한 Jurkat 세포 용출물 Western blot 분석