

제품명: 14-3-3 ζ (인산화 Ser58) 토끼 다클론 항체

카탈로그 번호: APRab04177

연구용 전용

요약

설명	토끼 다클론 항체
숙주	토끼
적용	WB, IHC, ICC/IF, ELISA
반응성	인산화 단백질
결합	비결합
변형	인산화
아이소타입	IgG
클론성	다클론
형태	액체
농도	1mg/ml
Storage	Aliquot 하여 -20°C 에 보관(12 개월 유효). 냉동/해동 반복을 피하십시오.
Shipping	Ice bags
버퍼	글리세롤 50%, 보오덴탈 0.5%, 산구방제 N 0.02% 를 함유한 PBS 용액
정제	천상정제

적용

희석 비율	WB 1:500-1:2000, IHC 1:100-1:300, ICC/IF 1:200-1:1000, ELISA 1:20000-1:40000
분자량	-

항원 정보

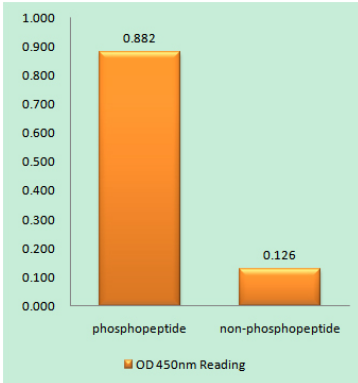
유전자명	YWHAZ
다른 이름	YWHAZ; 14-3-3 protein zeta/delta; Protein kinase C inhibitor protein 1; KCIP-1
유전자 ID	7534.0
SwissProt ID	P63104
면역원	이 항체는 사람 14-3-3 제타/delta Ser58 인화 부위를 특이적으로 인식합니다. 이 항체는 24-73

배경

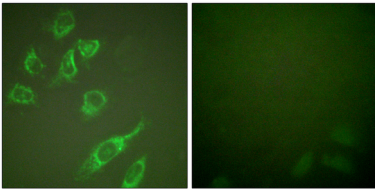
연구 분야

세포주 G1S; 세포주 G2M DNA; 난자감염 실험과 병리 다중검역

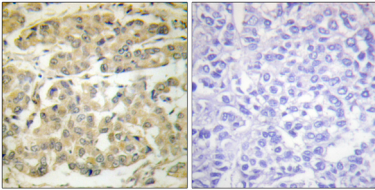
이미지 데이터



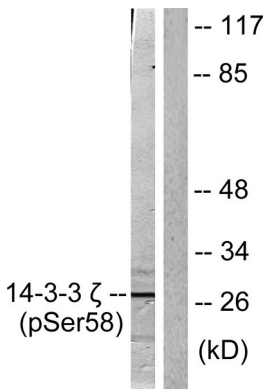
14-3-3 제(Phospho-Ser58) 항를 사용한 면역인화염이(Phospho-left) 및 비인화염이(Phospho-right)에 한 호결합 면역분석법(Phospho-ELISA)



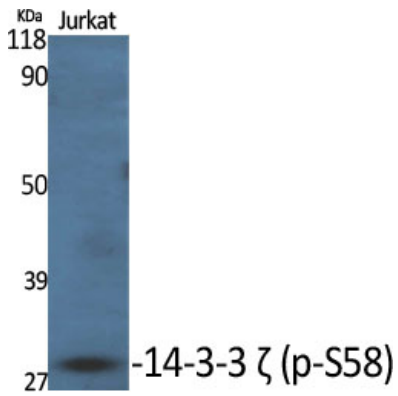
14-3-3 제(인화Ser58) 항를 사용하여 PMA 125ng/ml 30 로 처리한 HeLa 세포의 면역분석 오쪽 끝은 인화염이로 처리한 결과이다.



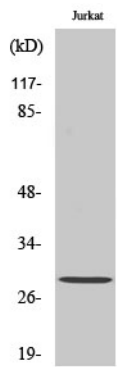
과편에 포함된 인화염 조직에 14-3-3 제(Phospho-Ser58) 항를 사용한 면역조직화학 분석 오쪽 끝은 인화염이로 처리한 결과이다.



UV 30 분 처리한 NIH/3T3 세포 용액을 14-3-3 제(Phospho-Ser58) 항를 사용하여 단백질 분석했다. 오쪽 끝은 인화염이로 처리했다.



양형세포에 대한 위양성 분석 Phospho-14-3-3 ζ (S58) 다량항체 1:2000 로 확인하여 사용



Jurkat 세포 대상으로 Phospho-14-3-3 ζ (S58) 다량항체 1:2000 로 확인하여 위양성 분석을 수행했다