

제품명: 14-3-3 β/ζ (인산화 Ser184/186) 토끼 다클론 항체

카탈로그 번호: APRab04176

연구용 전용

요약

설명	토끼 다클론 항체
숙주	토끼
적용	WB, ELISA
반응성	인산화 생체
결합	비결합
변형	인화된
아이소타입	IgG
클론성	다클론
형태	액체
농도	1mg/ml
Storage	Aliquot 하여 -20°C 에 보관(12 개월 유효). 냉동/해동 반복을 피하십시오.
Shipping	Ice bags
버퍼	글리세롤 50%, 보온액 0.5%, 산기부제 N 0.02% 를 함유한 PBS 용액
정제	천상정제

적용

희석 비율	WB 1:500-1:2000, ELISA 1:5000-1:10000
분자량	-

항원 정보

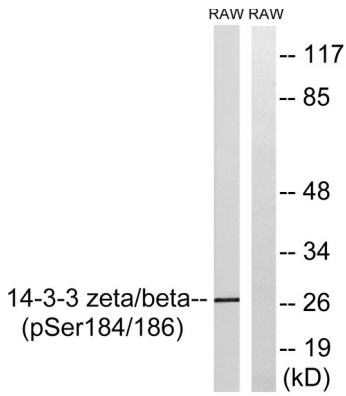
유전자명	YWHAB/YWHAZ
다른 이름	YWHAZ; 14-3-3 protein zeta/delta; Protein kinase C inhibitor protein 1; KCIP-1; YWHAB; 14-3-3 protein beta/alpha; Protein 1054; Protein kinase C inhibitor protein 1; KCIP-1
유전자 ID	7534/7529
SwissProt ID	P63104/P31946
면역원	이 항체는 Ser184/186 인산화 유추된 인간 14-3-3 베타/제타 단백질에서 유래한 항원 펩타이드를 대상으로 생성되었습니다. 아민기 범위 151-200

배경

연구 분야

-

이미지 데이터



UV 15'로 처리한 RAW264.7 세포 용출물을 14-3-3 베타(Phospho-Ser184/186) 항체를 사용하여 단백질 분리를 하고, 오직 락톤화 단백질만을 분석했다.