

**제품명:** 아세틸 p53(K386) 토끼 다클론 항체

**카탈로그 번호:** APRab04168

연구용 전용

## 요약

설명	토끼 다클론 항체
숙주	토끼
적용	WB, IHC, ICC/IF, ELISA
반응성	인간 췌장암
결합	비결합
변형	아세틸화
아이소타입	IgG
클론성	다클론
형태	액체
농도	1mg/ml
Storage	Aliquot 하여 -20°C 에 보관(12 개월 유효). 냉동/해동 반복을 피하십시오.
Shipping	Ice bags
버퍼	글리세롤 50%, 보르네올 0.5%, 산기부제 N 0.02% 를 함유한 PBS 용액
정제	천상정제

## 적용

희석 비율	WB 1:500-1:2000, IHC 1:100-1:300, ICC/IF 1:200-1:1000, ELISA 1:20000-1:40000
분자량	-

## 항원 정보

유전자명	TP53
다른 이름	TP53; P53; Cellular tumor antigen p53; Antigen NY-CO-13; Phosphoprotein p53; Tumor suppressor p53
유전자 ID	7157.0
SwissProt ID	P04637
면역원	이 항체는 Lys386 의 아세틸 뉴클레오타이드 유닛인 p53 의 항원 에를 대상으로 생성되었습니다. (아산번호: 344-393)

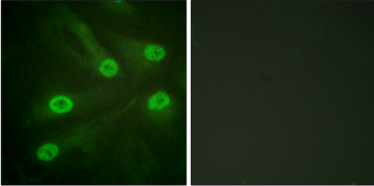
## 배경

종단점 p53 은 핵 단백질 세포 주기 조절 후 G0 에서 G1 기의 전환에 관여하는 역할을 합니다. 정상 세포에서는 매우 낮은 수준으로 존재하지만, 다양한 암 세포에서는 높은 수준으로 발현되며, 항원 및 항체 기하는 것으로 여겨집니다. p53 은 DNA 결합 올리고머 및 전사 활성화 도메인을 포함하는 DNA 결합 단백질입니다.

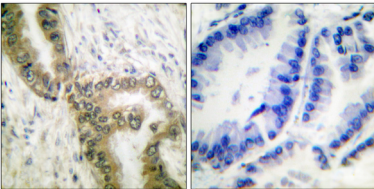
## 연구 분야

줄기세포, WNT; WNT-T 세포,  $\beta$ -카데린, SAPK\_JNK; AMPK; 세포주기G1S; 세포주기G2M\_DNA; MAPK\_ERK\_상향, MAPK\_G\_단백질, PI3K/Akt; 단백질, 아틸라

## 이미지 데이터



p53(아틸라B86) 항체를 사용한 HeLa 세포의 면역형광 분석. 오른쪽 그림은 항체 없이 처리한 결과이다.



과립 세포의 면역조직화학 분석에 대한 면역조직화학 분석. p53(아틸라B86) 항체를 사용한. 오른쪽 그림은 항체 없이 처리한 결과이다.